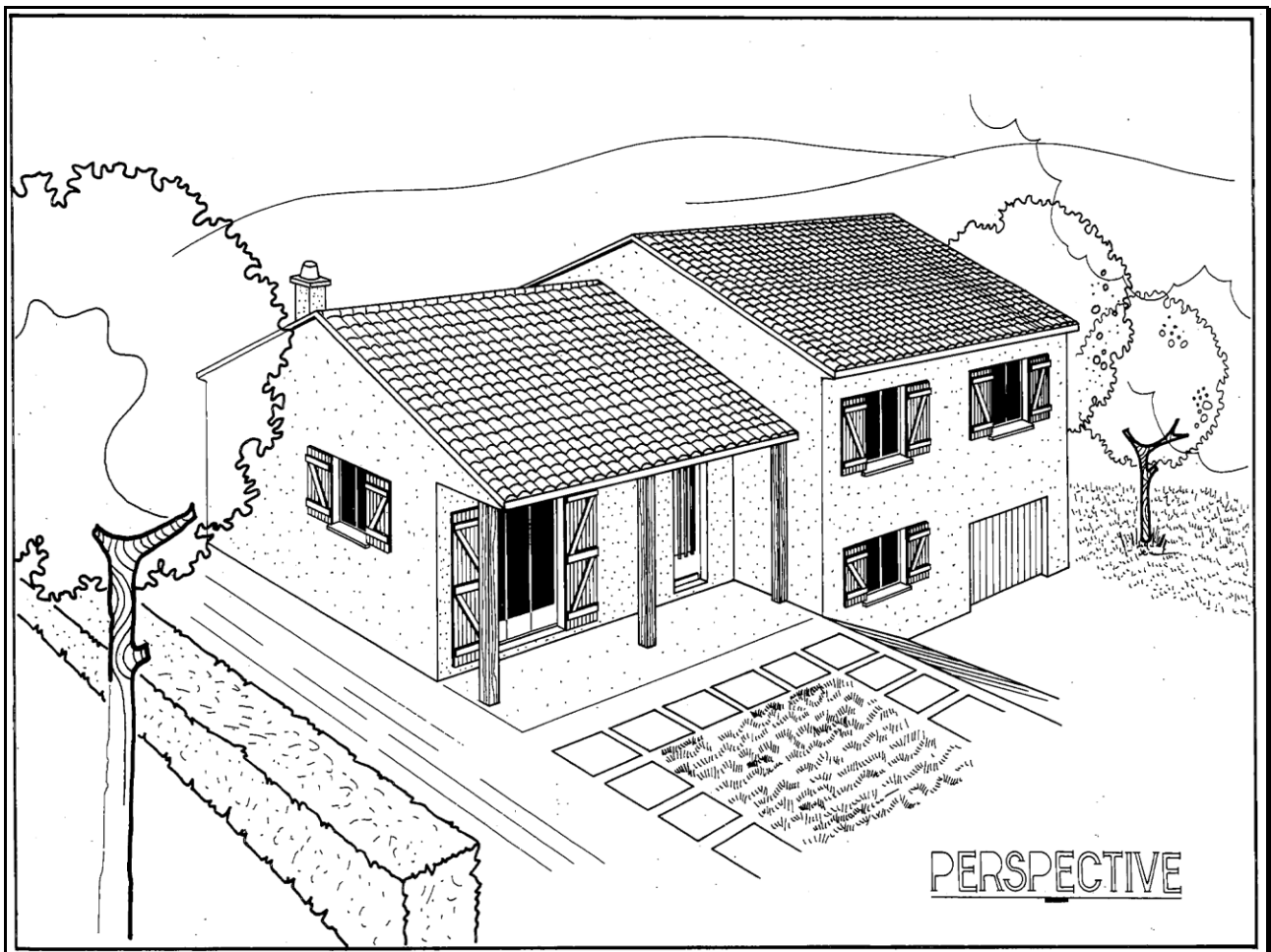
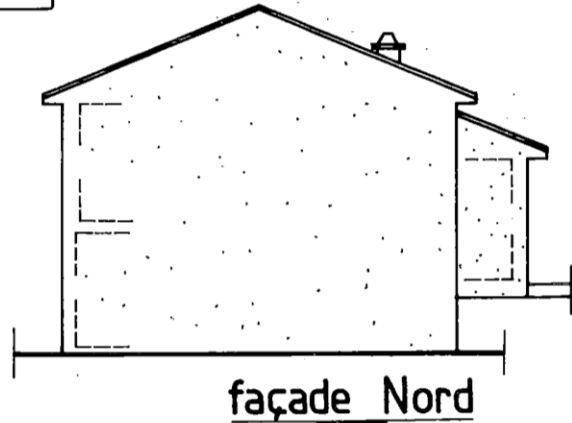
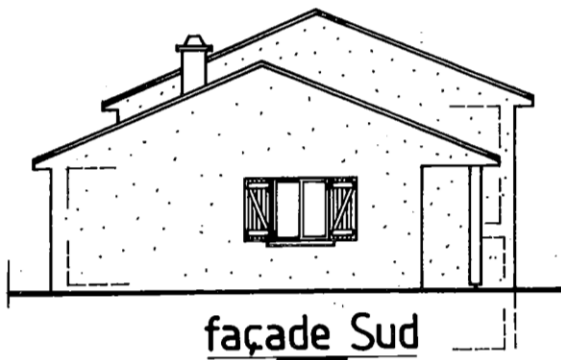
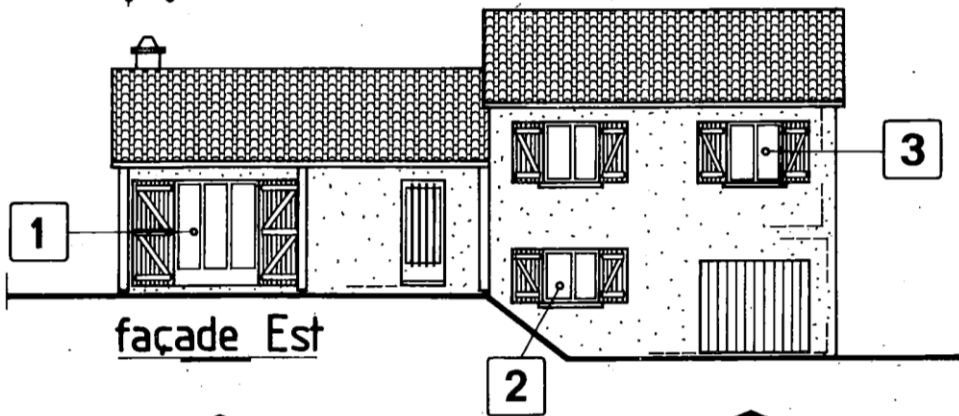
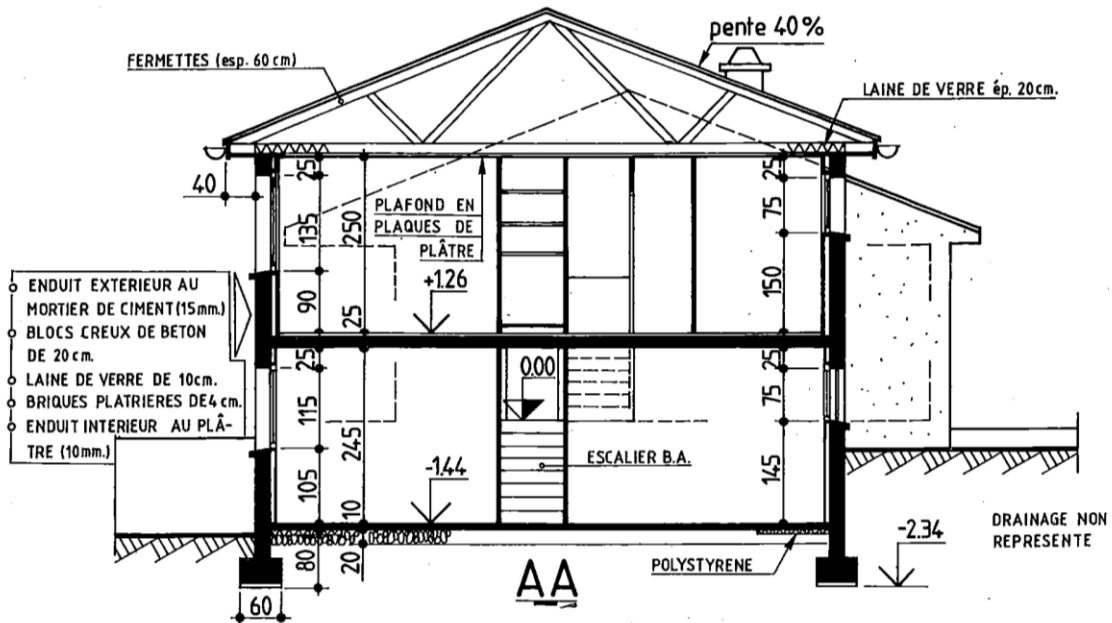


projet de construction

CE DOSSIER EST CONSACRÉ À UNE MAISON INDIVIDUELLE DE CONSTRUCTION TRADITIONNELLE. IL COMPREND LES DOCUMENTS SUIVANTS :

- LES DESSINS D'ARCHITECTURE (PERSPECTIVE, PLANS, COUPE ET FAÇADES),
- UNE LECTURE DE PLAN,





1 – LECTURE DES PLANS

1.1 Calculer les cotes suivantes repérées sur le plan du rez-de-chaussée : (observer attentivement les épaisseurs des murs)

A (longueur de la ch.3) _____
B (emmachement de l'escalier) _____
C (longueur de la ch.1) _____

1.2 Certaines baies sont repérées sur les façades.
Nommer les pièces qu'elles éclairent :

	1	2	3	4	5
PIECES: _____	_____	_____	_____	_____	_____

1.3 La coupe verticale représentée ci-dessous est repérée sur le plan du sous-sol. Compléter le tableau :

• Inscribe les dimensions en cm. :

A = _____

B = _____

C = _____

D = _____

E = _____

F = _____

• Calculer pour chaque volée la hauteur et le giron d'une marche :

H1 = _____

G1 = _____

H2 = _____

G2 = _____

