

GARDERIE ÉDUCATIVE - LES RIKIKIS

DISTRICT 55 - TROIS-RIVIÈRES



BLH
architectes

IMAGE À TITRE INDICATIF SEULEMENT

LISTE DES PLANS D'ARCHITECTURE (8 FEUILLES)

- A-000 PAGE TITRE IMPLANTATION ÉTUDE DE CODE
- A-100 PLANS R.D.C.
- A-101 PLANS ÉTAGE
- A-200 PLANS PLAFOND R.D.C. ET ÉTAGE
- A-400 ÉLEVATIONS AVANT ET DROITE
- A-401 ÉLEVATIONS ARRIÈRE ET GAUCHE
- A-800 PLANS DES FINIS R.D.C. ET ÉTAGE
- A-1000 MOBILIERS INTÉGRÉS
TABLEAU DES PORTES ET CADRES
ÉLEVATIONS PORTES ET CADRES
DÉTAILS TYPES CADRES

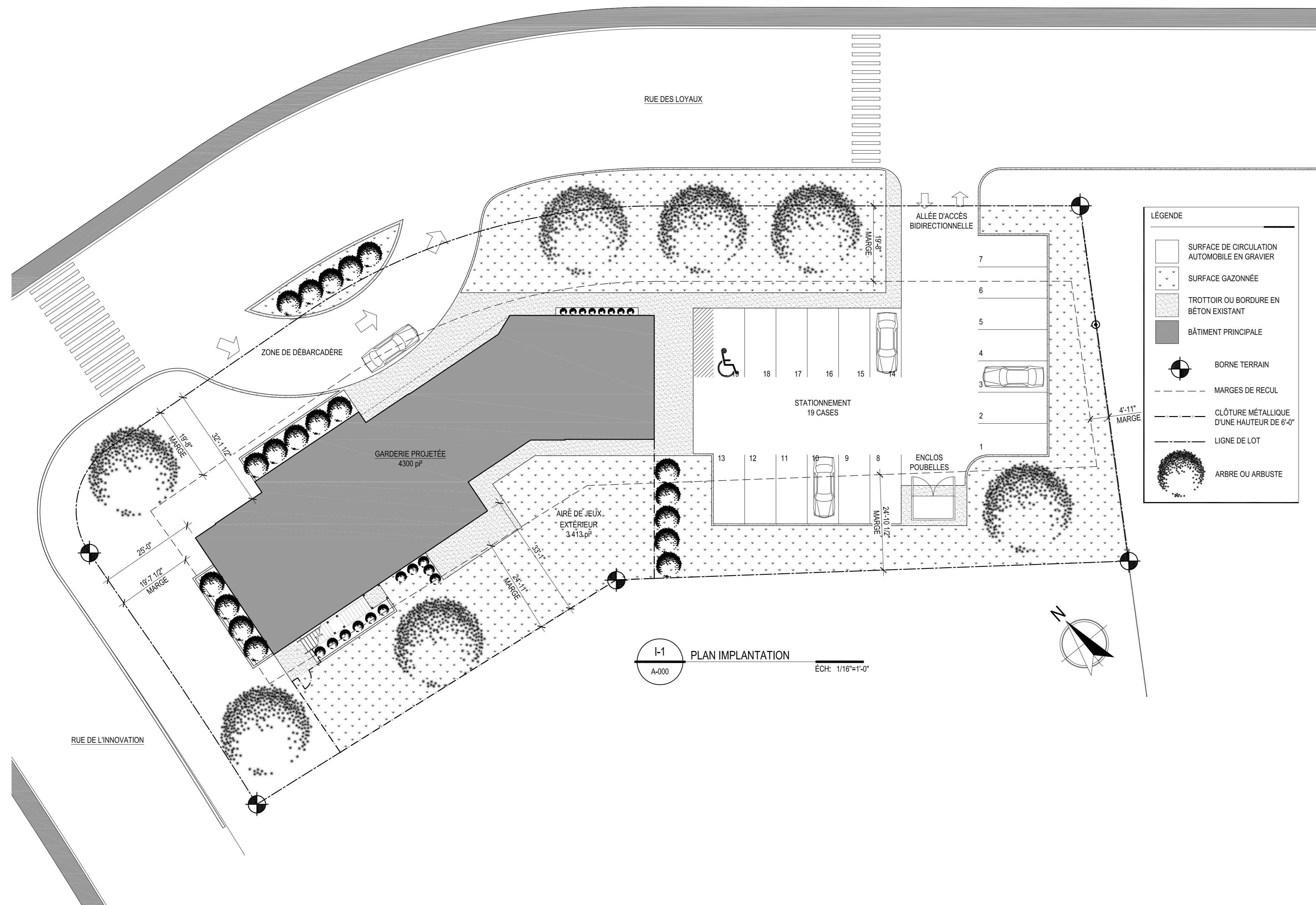
BLH
architectes

544 RUE DES FORGES
TROIS-RIVIÈRES, QC
G9A 2H5
T. 819.840.2812
WWW.BLHARCHITECTES.COM

RÈGLEMENT SUR L'AMÉNAGEMENT D'UNE INSTALLATION D'UNE GARDERIE										
	SALLE DE MOTRICITÉ	POUPONS	18-24 MOIS		24-36 MOIS		36-48 MOIS		48-60 MOIS	
AIRES DE JEUX EXCLUSIVES										
NUMÉRO DE LA PIÈCE	110	112	115	116	120	121	205	206	209	210
SURFACE BRUTE DE LA PIÈCE (PLCAR)	745,5 p ²	491,4 p ²	273,0 p ²	273,0 p ²	333,0 p ²	285,5 p ²	263,9 p ²	263,9 p ²	337,7 p ²	356,6 p ²
ÉCLAIRAGE										
SURFACE DES FENÊTRES (PLCAR)	129,8 p ²	80,8 p ²	37,8 p ²	37,8 p ²	37,8 p ²	71,1 p ²	37,8 p ²	37,8 p ²	64,4 p ²	37,8 p ²
ÉCLAIRAGE NATUREL (%)	17,4 %	12,4 %	13,8 %	13,8 %	11,4 %	24,1 %	14,3 %	14,3 %	19,0 %	10,6 %
ÉCLAIRAGE ARTIFICIEL (LUX)	320 LUX	320 LUX	320 LUX	320 LUX	320 LUX	320 LUX	320 LUX	320 LUX	320 LUX	320 LUX
CAPACITÉ										
RANGEMENT FERMÉ (PF)	21,2 p ²	34,8 p ²	18,8 p ²	18,8 p ²	20,4 p ²	18,8 p ²	18,8 p ²	18,8 p ²	20,4 p ²	20,4 p ²
SURFACE NETTE DE LA PIÈCE (PP)	108,6 p ²	456,6 p ²	254,2 p ²	254,2 p ²	312,6 p ²	276,7 p ²	245,1 p ²	245,1 p ²	317,3 p ²	338,2 p ²
CAPACITÉ POTENTIEL	24	10	8	8	10	8	8	8	10	10
TOTAL	24 ENFANTS	10 ENFANTS	16 ENFANTS		18 ENFANTS		16 ENFANTS		20 ENFANTS	
AMÉNAGEMENT										
HAUTEUR PLANCHER - PLAFOND (PI)	10'-0"	8'-0"	8'-0"	8'-0"	8'-0"	8'-0"	8'-0"	8'-0"	8'-0"	8'-0"
HAUTEUR HORS-SOL (PI)	10'-0"	8'-0"	8'-0"	8'-0"	8'-0"	8'-0"	8'-0"	8'-0"	8'-0"	8'-0"
POURCENTAGE HORS-SOL (%)	100%	100%	100%	100%	100%	100%	100%	100%	100%	100%
TYPE DE REVÊTEMENT DE PLANCHER	TULE DE VINYLE	TULE DE VINYLE	TULE DE VINYLE	TULE DE VINYLE	TULE DE VINYLE	TULE DE VINYLE	TULE DE VINYLE	TULE DE VINYLE	TULE DE VINYLE	TULE DE VINYLE
TYPE DE REVÊTEMENT MURAL	GYPSE PEINT	GYPSE PEINT	GYPSE PEINT	GYPSE PEINT	GYPSE PEINT	GYPSE PEINT	GYPSE PEINT	GYPSE PEINT	GYPSE PEINT	GYPSE PEINT
FENÊTRE D'OBSERVATION (PLCAR) INCLUANT PORTES AVEC FEN.		9,36 p ²	11,3 p ²	11,3 p ²	11,3 p ²	11,3 p ²	11,3 p ²	11,3 p ²	11,3 p ²	11,3 p ²

LOCAUX EXCLUSIFS À L'INSTALLATION	NO. PIÈCE	SURFACE (PLCAR)
AIRES DE SERVICES		
VESTIBULE	100	69,7
ISSUE	101	52,5
ATTENTE / CORRIDOR	102	258,4
VESTIAIRES / CASES	103	174,5
BUREAU	104	94,2
REPRO.	105	42,0
BUREAU	106	77,4
SAS	107	38,7
CUISINE	108	165,1
GARDE-MANGER	109	43,7
TOILETTE ADAPTÉE	111	65,0
CORRIDOR	114	187,0
CORRIDOR	117	58,2
TOILETTES MIXTES	118	81,4
CONCOERGERIE / BUANDERIE	119	73,1
ISSUE	200	147,9
CORRIDOR	201	238,5
DÉPÔT / MÉCANIQUE	202	247,2
SALLE EMPLOYÉS	203	193,7
TOILETTE	204	27,4
ISSUE	207	94,9
TOILETTES MIXTES	208	99,4

AIRES DE JEUX EXTÉRIEURE	COUR	PARC
ATTENDANTE À LA GARDERIE	OUI	OUI
DISTANCE DE LA GARDERIE	ATTENDANTE	
COUR PARTAGÉE	NON	
SURFACE (PLCAR)	3 413 p ² p ²	
TYPE DE CLÔTURE	MÉTALLIQUE	
HAUTEUR DE LA CLÔTURE	72" (1,8m)	



1-1
A-000
PLAN IMPLANTATION
ECH: 1/16"=1'-0"

POUR APPROBATION
NE DOIS PAS SERVIR À LA CONSTRUCTION

ANALYSE DE CODE	
PROJET: GARDERIE ÉDUCATIVE - LES RIKIKIS DISTRICT 55 - TROIS-RIVIÈRES année de construction 2018 Rue des LOYAUX Trois-Rivières, Québec DOSSIER: 17BLH81 RÉVISÉ LE: 2017-09-20 PAR: Jonathan Boucher	CAPACITÉ D'OCCUPATION tableau 3.1.17.1 nombre de personnes: 95 personnes (personnel = 15, enfants = 80) ÉQUIPEMENTS SANITAIRES Calculs (articles 3.7.4.2 et 3.7.4.3) GARDERIE Pour 80 enfants (40 garçons, 40 filles): 1 W.C. par groupe de 15 enfants, donc nombre de W.C. requis: 6 (pour les deux sexes) 15 employés: donc 1 W.C. (pour les deux sexes) Bâtiment accessible aux personnes ayant une incapacité physique (articles 3.8.2.3.3 et 10.3.8.3) C/N
DESCRIPTION DU BÂTIMENT Nature du projet: Aménagement d'une nouvelle garderie en installation de 80 places Analyse faite avec Code de construction du Québec et Code national du bâtiment 2010	ENGÈNES RELATIVES AUX ISSUES section 3.4 Distance de parcours (article 3.4.2.5): 30 m 3.4.2.5.1) Séparation coupe-feu: Portes au périmètre Nombre d'issues (article 3.4.2.1): 2 issues
Usages prévus article, tableau et annexe 3.1.2.1 A2 (garderie) Aire du bâtiment: 4 320 p ² Hauteur en étages (article 3.2.1.1): 2 étages Nombre de rues (article 3.2.2.10): 2 rues Parties du code applicables article 2.1.2.1 parties 3 à 6 Classification Article 3.2.2.25 Bâtiment du groupe A2, au plus 4 étages Type de construction combustible Système de gaziers (article 3.2.1.10) non-gaziers Système d'alarme incendie (article 3.2.4.1.1) requis (Nombre de personnes supérieur à 40)	SÉPARATIONS COUPE-FEU REQUISES sections 3.4.4 et 3.6.3 Vides techniques verticaux section 3.5 tableaux 3.6.3.1 / N/A Locaux techniques, conciergeries section 3.6.2: 45 min
Résistance au feu Planchers 45 minutes Mezzanines 45 minutes Éléments porteurs 45 minutes Tols 45 minutes Conception sans obstacle (article 3.8.1.1) Requis	SÉPARATIONS COUPE-FEU ENTRE LES USAGES PRINCIPAUX NON REQUIS
	PARTICULARITÉS OU COMMENTAIRES Tous les éléments concernant le chauffage, la ventilation et le conditionnement de l'air doivent être conformes à la partie 8 du présent code. Tous les éléments concernant la plomberie doivent être conformes à la partie 7 du présent code.

5		
4		
3		
2		
1	2017-10-19	POUR APPROBATION
NO	DATE	CHANGEMENT
	X	X: DETAIL NO.
	Y	Y: PRIS / DESSIN SUR FEUILLE NO.
PROJET	GARDERIE DISTRICT 55	
PROPRIÉTAIRES	COMPLEXE 3R ET GARDERIE LES RIKIKI INC.	
TITRE DE DESSIN	PAGE TITRE IMPLANTATION ÉTUDE DE CODE	
CHEF PAR J. BOUCHER	FEUILLE NOMBRE	NOMBRE DE FEUILLE A-000
SCHEMÉ PAR M. GÉLINE	DATE 2017-10-19	NOMBRE DE FEUILLES 08
REVISE PAR J. BOUCHER	PROJET	
PLANS POUR APPROBATION		

COMPOSITIONS CLOISONS
TOUTES LES CLOISONS SERONT DE TYPE "A" SAUF SI INDICATIONS CONTRAIRES AUX PLANS.

① - Gypse 1/2" ordinaire
- Laine insonorisante 3 1/2"
- Colmatage de bois 2"x4" @ 16" c/c
- Gypse 1/2" ordinaire

② - Gypse 1/2" ordinaire
- Laine insonorisante 6"
- Colmatage de bois 2"x4" @ 16" c/c
- Gypse 1/2" ordinaire

③ DRF: 45min ou 1H
- Gypse 5/8" type "X" frecoade
- Laine insonorisante 3 1/2"
- Colmatage de bois 2"x4" @ 16" c/c
- Gypse 5/8" type "X" frecoade

④ DRF: 45min ou 1H
- Gypse 1/2" ordinaire
- Laine insonorisante 6"
- Colmatage de bois 2"x4" @ 16" c/c
- Gypse 1/2" ordinaire

LÉGENDE PLAN CONSTRUCTION

ENSEMBLE DE PORTE ET CADRE.

CLOISON À CONSTRUIRE.

LOCAL

NUMÉRO DE LOCAL.

NUMÉRO DE PORTE, VOIR PAGE A-1000 POUR TABLEAU DE PORTES.

NUMÉRO DE CLOISON TYPE, VOIR SUR CETTE PAGE POUR DÉTAIL DE LA CLOISON.

NUMÉRO DE SECTION VITRÉE, VOIR DÉTAIL SUR LA PAGE A-1000.

NOTES SPÉCIFIQUES

N1 CABINETS DE RANGEMENT DES PRODUITS D'ENTRETIEN ET DES MÉDICAMENTS EN PARTIE HAUTE ET BARRÉS

N2 RANGE-MATELAS QTE: 1X 8 MATELAS

N3 RANGE-MATELAS QTE: 1X 10 MATELAS

N4 ALCÔVE AVEC MICRO-ONDE

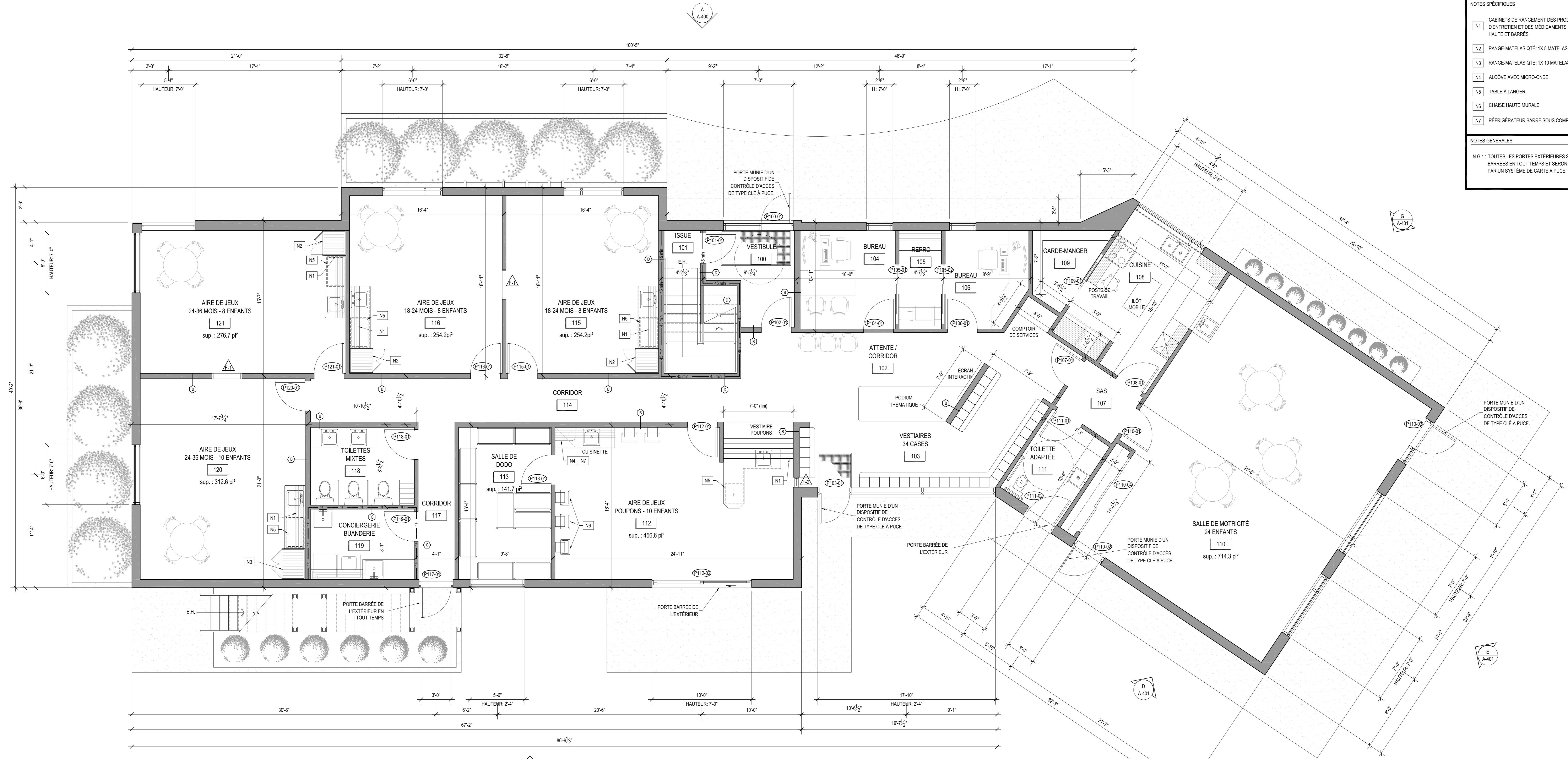
N5 TABLE À LANGER

N6 CHAISE HAUTE MURALE

N7 RÉFRIGÉRATEUR BARRÉ SOUS COMPTOIR

NOTES GÉNÉRALES

N.G.1: TOUTES LES PORTES EXTERIEURES SERONT BARRÉES EN TOUT TEMPS ET SERONT CONTRÔLÉES PAR UN SYSTÈME DE CARTE À PUCE.



N-1 PLAN RDC
A-100 ECH: 1/8"=1'-0"

POUR APPROBATION
NE JUDIS PAS SERVIR À LA CONSTRUCTION

5		
4		
3		
2		
1	2017-10-19	POUR APPROBATION
NO	DATE	CHANGEMENT
X		
Y		

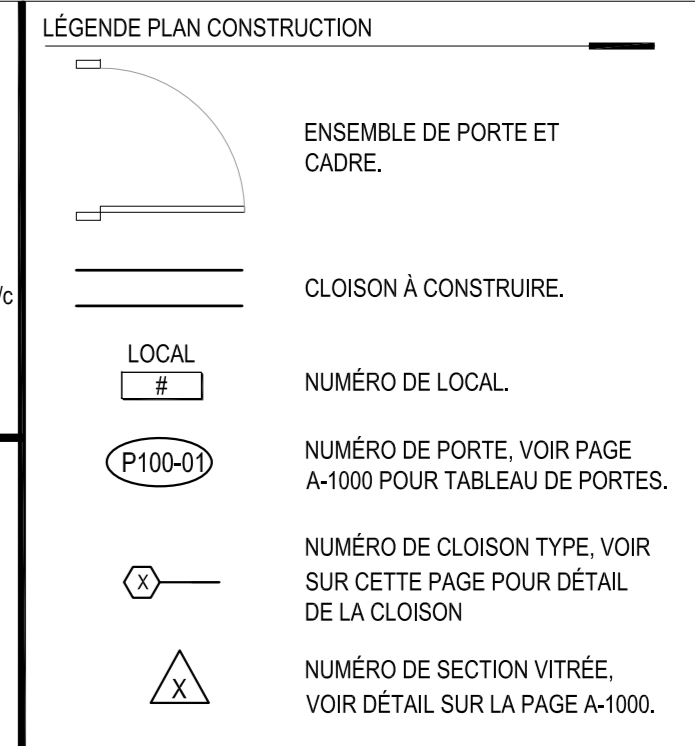
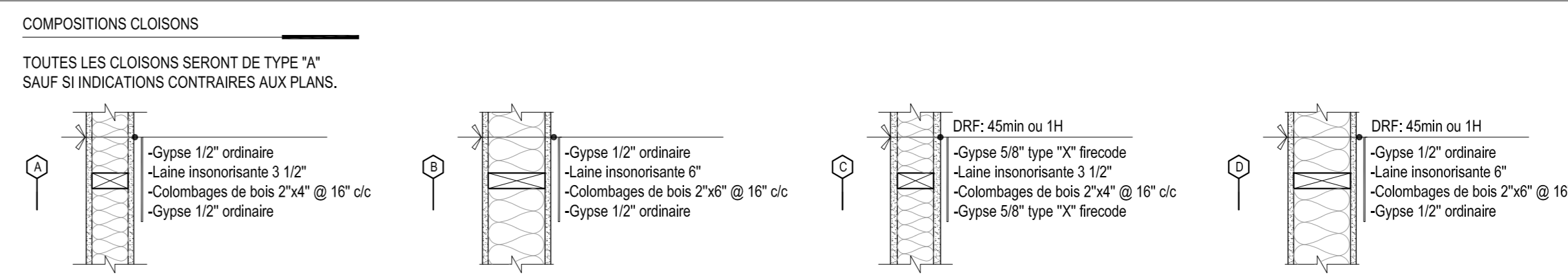
PROJET: **GARDERIE DISTRICT 55**

PROPRIÉTAIRES: **COMPLEXE 3R ET GARDERIE LES RIKIKI INC.**

TITRE DE DESSIN: **PLAN R.D.C.**

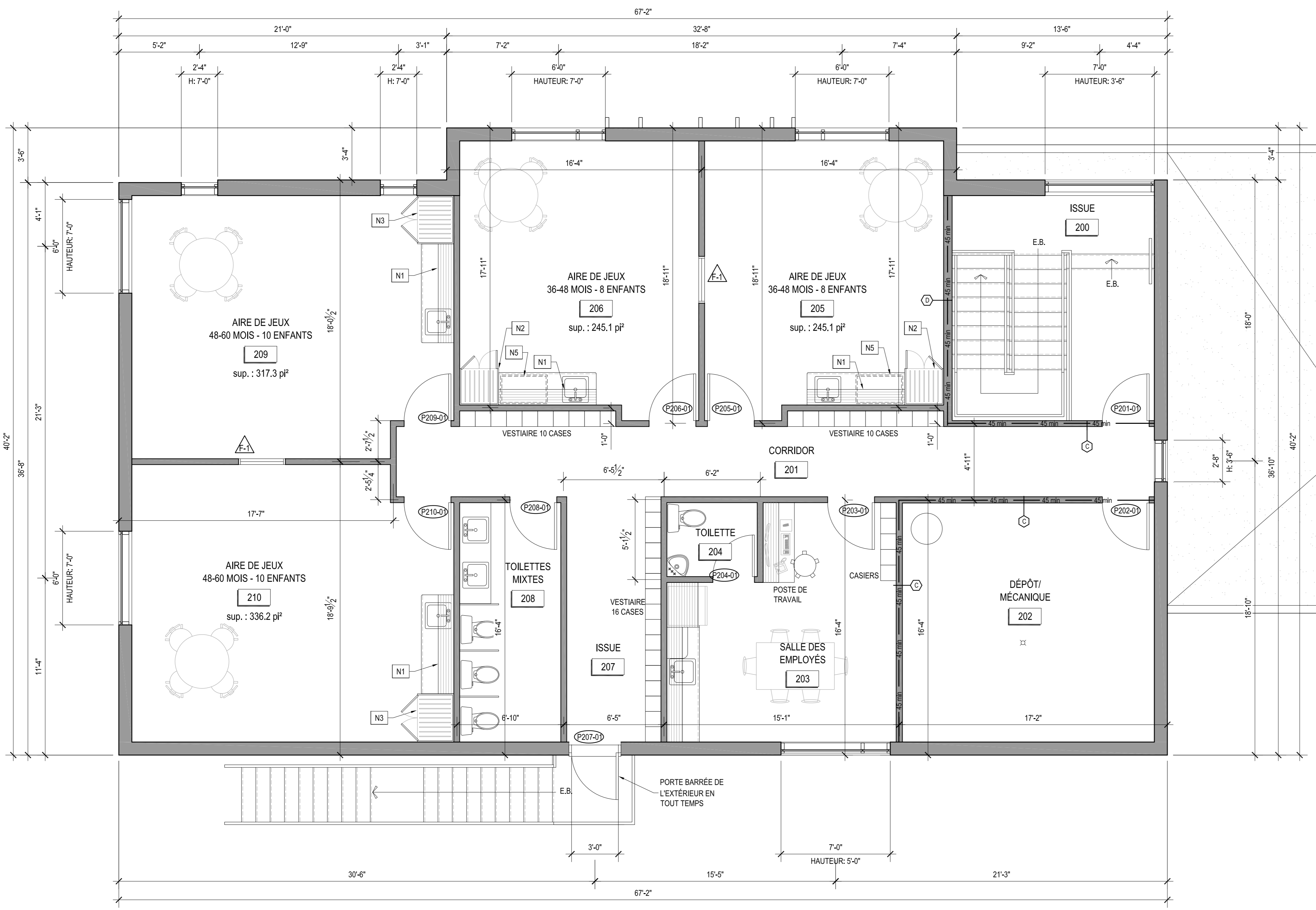
CONCÉ PAR J. BENOÎT	ÉCHELLE PROJET	NUMÉRO DE TABLE A-100
DESIGNÉ PAR M. GÉLINEAU	DATE 2017-10-19	NUMÉRO DE TABLES 08
REVISEUR PAR J. BENOÎT	PROJET 1704-001	

PLANS POUR APPROBATION



- NOTES SPÉCIFIQUES**
- N1 CABINETS DE RANGEMENT DES PRODUITS D'ENTRETIEN ET DES MÉDICAMENTS EN PARTIE HAUTE ET BARRÉS
 - N2 RANGE-MATELAS QTE: 1X 8 MATELAS
 - N3 RANGE-MATELAS QTE: 1X 10 MATELAS
 - N4 ALCÔVE AVEC MICRO-ONDE
 - N5 TABLE À LANGER
 - N6 CHAISE HAUTE MURALE
 - N7 RÉFRIGÉRATEUR BARRÉ SOUS COMPTOIR

NOTES GÉNÉRALES
N.G.1: TOUTES LES PORTES EXTERIEURES SERONT BARRÉES EN TOUT TEMPS ET SERONT CONTRÔLÉES PAR UN SYSTÈME DE CARTE À PUCE.



N-2 PLAN ÉTAGE
A-101 ECH: 1/4"=1'-0"

POUR APPROBATION
NE DOIS PAS SERVIR À LA CONSTRUCTION

5		
4		
3		
2		
1	2017-10-19	POUR APPROBATION
NO	DATE	CHANGEMENT
X		X: DETAIL NO.
Y		Y: PHS / DESSIN SUR FEUILLE NO.

PROJET: **GARDERIE DISTRICT 55**

PROPRIÉTAIRES: **COMPLEXE 3R ET GARDERIE LES RIKIKI INC.**

TITRE DE DESSIN: **PLAN ÉTAGE**

CONCÉ PAR J. BENOÎT	ÉCHELLE 1/4"=1'-0"	NUMÉRO DE FEUILLE A-101
SCHEMÉ PAR M. GÉLINE	DATE 2017-10-19	NUMÉRO DE FEUILLES 08
REVISE PAR J. BENOÎT	PROJET 1704-001	

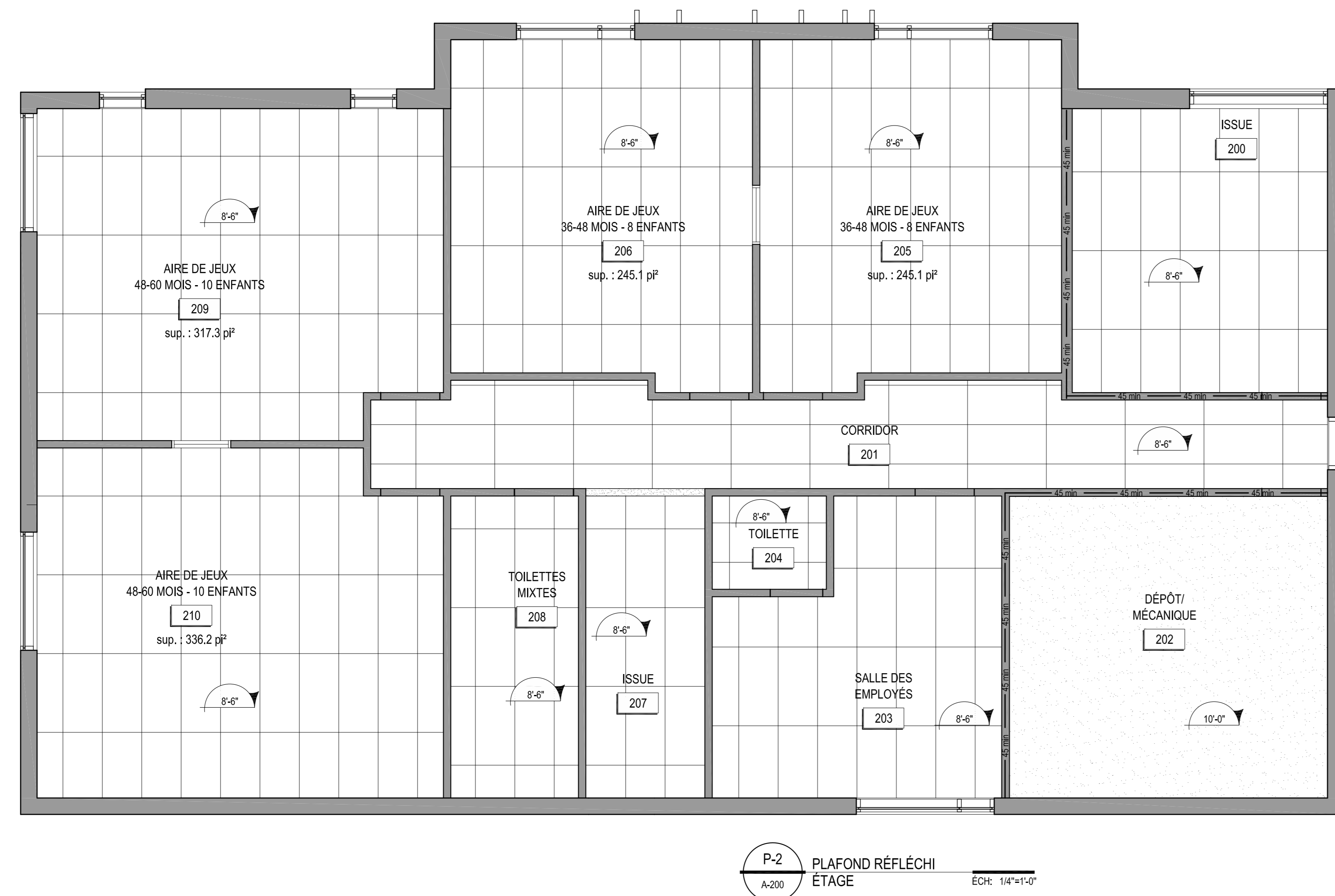
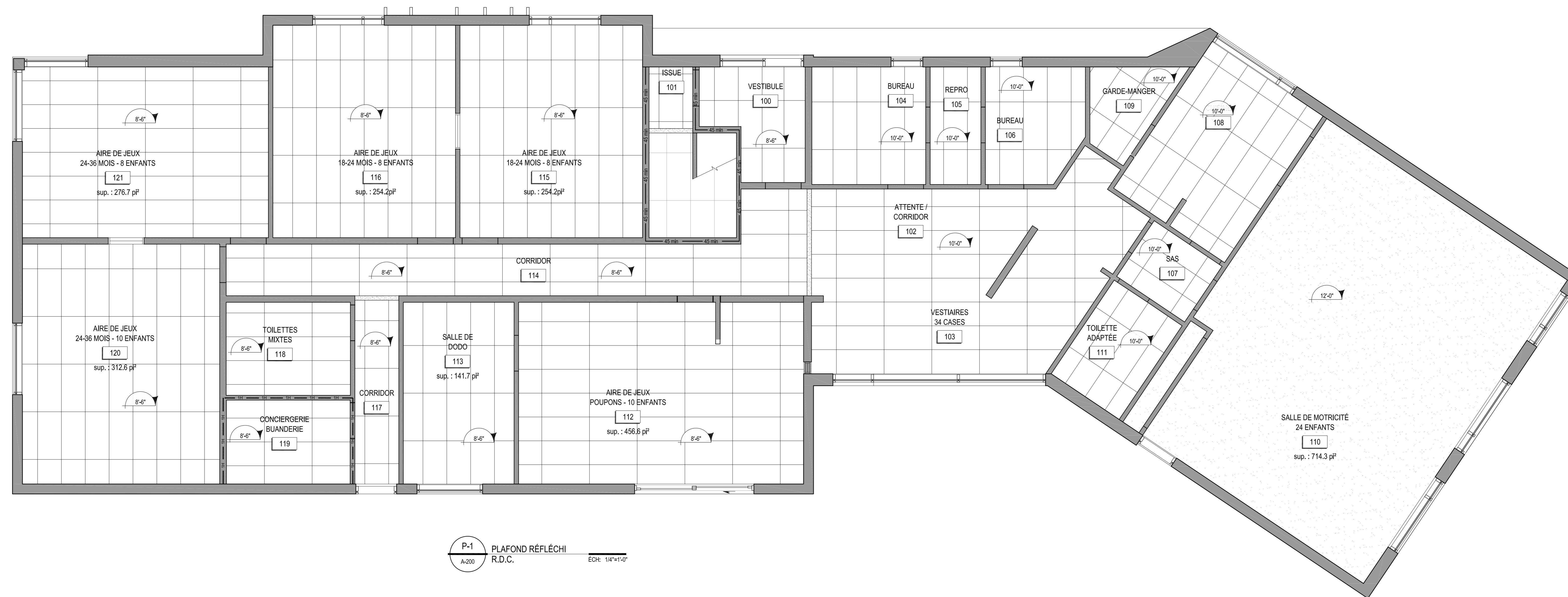
PLANS POUR APPROBATION

LÉGENDE PLAFOND

	NOMÉRO DE LOCAL.
	TUILES ACOUSTIQUES
	GYPSE 5/8" TYPE X, PEINT.
	HAUTEUR PLANCHER À PLAFOND FINI

NOTES ÉCLAIRAGE

L'EMPLACEMENT LE MODÈLE ET LA QUANTITÉ DES FIXTURES D'ÉCLAIRAGE NE SONT PAS REPRÉSENTÉS AUX PLANS DES PLAFONDS. PRÉVOIR D'OBTENIR SON LUX MINIMUM DANS LES AIRES DE JEUX DE PLUS. LA CONCEPTION D'ÉCLAIRAGE DOIT SATISFAIRE AUX AUTRES EXIGENCES ET RÈGLEMENTS APPLICABLES.



POUR APPROBATION
NE JUDIS PAS SERVIR À LA CONSTRUCTION

5		
4		
3		
2		
1	2017-10-19	POUR APPROBATION
NO	DATE	CHANGEMENT
X		X : DÉTAIL NO.
Y		Y : PRIS / DESSIN SUR FEUILLE NO.

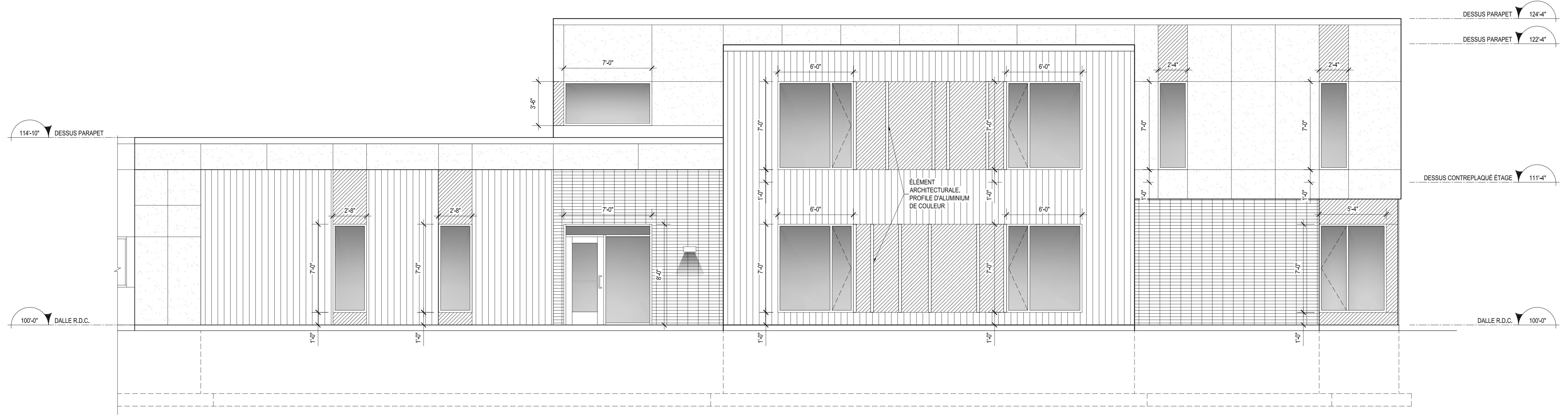
PROJET: **GARDERIE DISTRICT 55**

PROPRIÉTAIRES: **COMPLEXE 3R ET GARDERIE LES RIKIKI INC.**

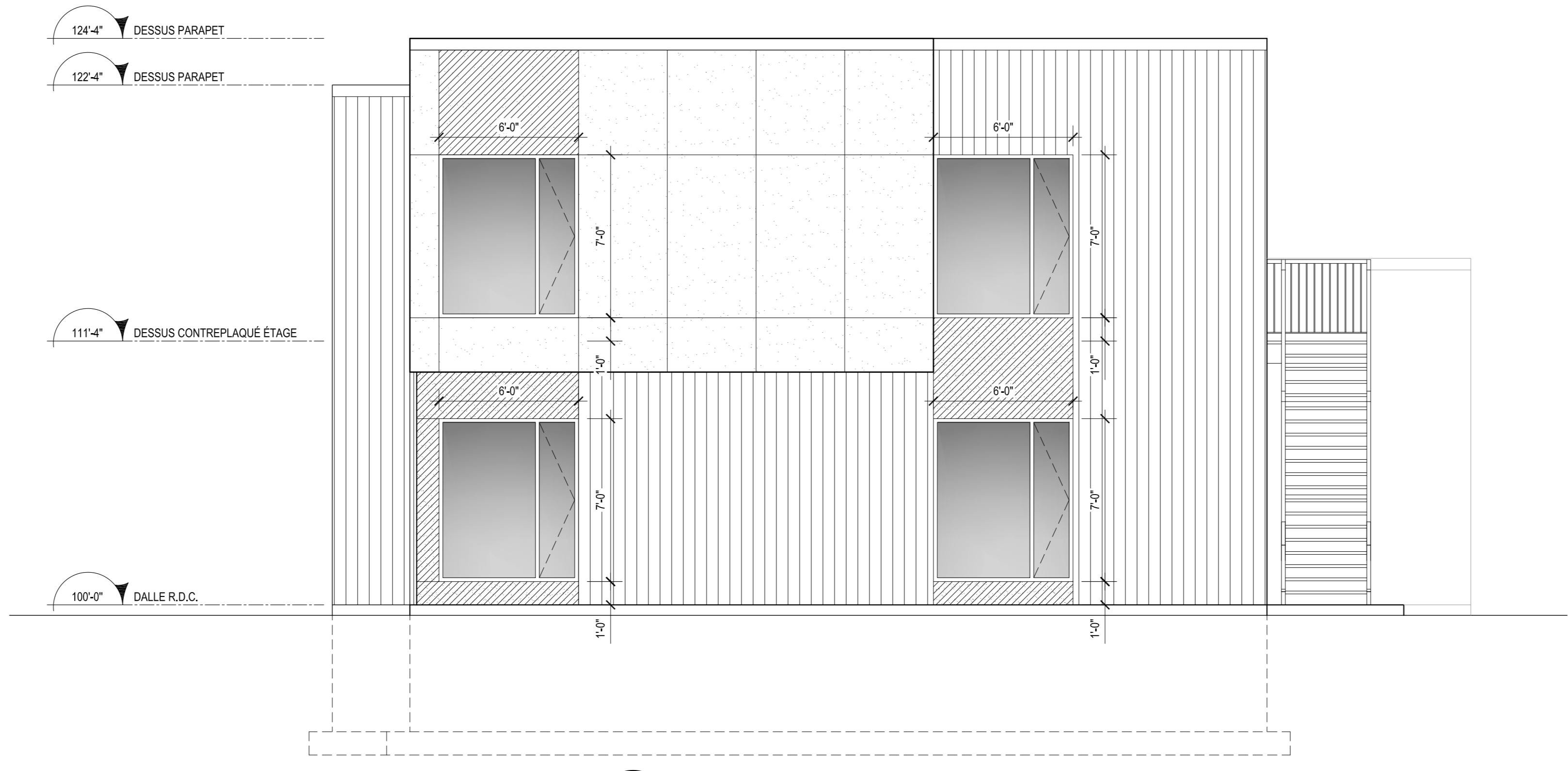
TITRE DE DESSIN: **PLAFOND RÉFLÉCHI R.D.C. ET ÉTAGE**

CONÇU PAR J. BENOÎT	ÉCHELLE PROJET	NUMÉRO DE FEUILLE A-200
DESIGNÉ PAR M. GÉLINEAU	DATE 2017-10-19	NUMÉRO DE FEUILLES 08
REVU PAR J. BENOÎT	PROJET 1704-001	

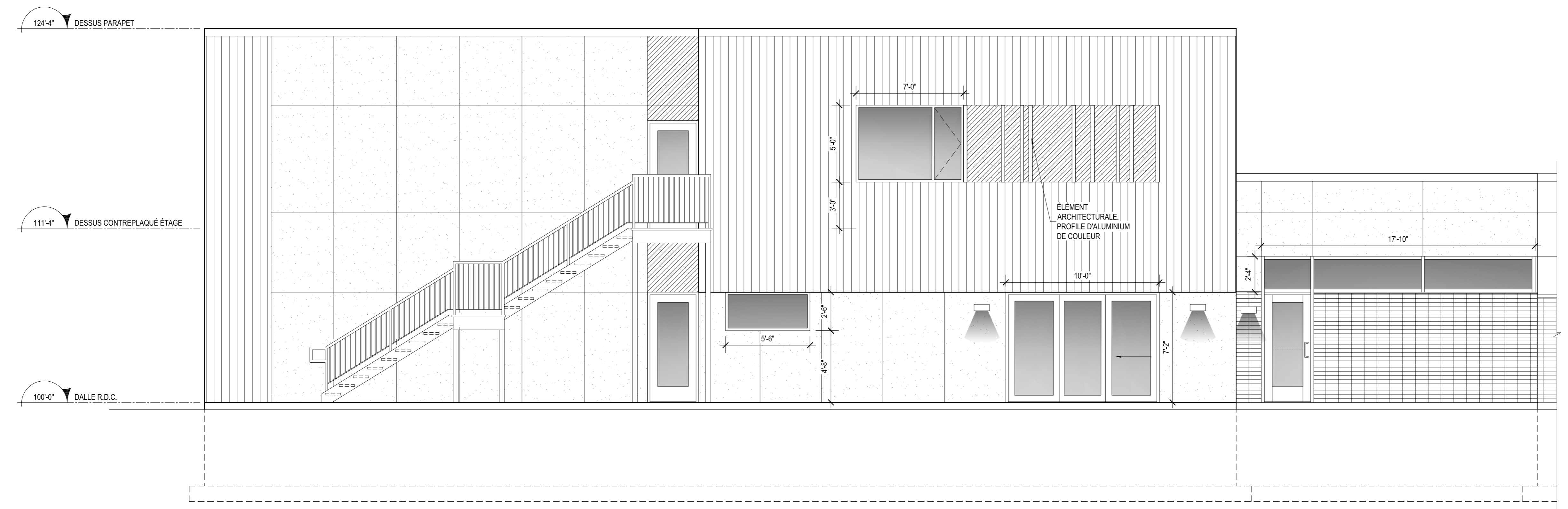
PLANS POUR APPROBATION



A ÉLÉVATION AVANT
A-100 ECH: 1/4"=1'-0"



B ÉLÉVATION DROITE
A-100 ECH: 1/4"=1'-0"



C ÉLÉVATION ARRIÈRE
A-100 ECH: 1/4"=1'-0"

LÉGENDE ÉLÉVATIONS

	REVÊTEMENT MÉTALLIQUE TEL QUE MODÈLE "HARRYWOOD MS14" DE MAC METAL ARCHITECTURAL COULEUR AU CHOIX DE L'ARCHITECTE
	PANNEAU DE FIBROCIMENT TEL QUE "HARDE PANEL", FINI LISSE DE JAMES HARDIE, MOULURE TEL QUE "LIGHT TRIM" COULEUR ARCTIC WHITE
	PANNEAU DE FIBROCIMENT TEL QUE "HARDE PANEL", FINI LISSE DE JAMES HARDIE, MOULURE TEL QUE "LIGHT TRIM" COULEUR NOIR MINUIT
	BRIQUE TEL QUE LE MODÈLE "MELVILLE NORMAN" DE PERMACON, COULEUR NOIR ROCKLAND

BLH
architectes
544 RUE DES FORGES
TROIS-RIVIÈRES, QC
G9A 2H5
T. 819.840.2812
WWW.BLHARCHITECTES.COM

POUR APPROBATION
NE DOIS PAS SERVIR À LA CONSTRUCTION

5		
4		
3		
2		
1	2017-10-19	POUR APPROBATION
NO	DATE	CHANGEMENT
X		
Y		

X : DÉTAIL NO.
Y : PHS / DESSIN SUR FEUILLE NO.

PROJET
GARDERIE DISTRICT 55

PROPRIÉTAIRES
COMPLEXE 3R ET GARDERIE LES RIKIKI INC.

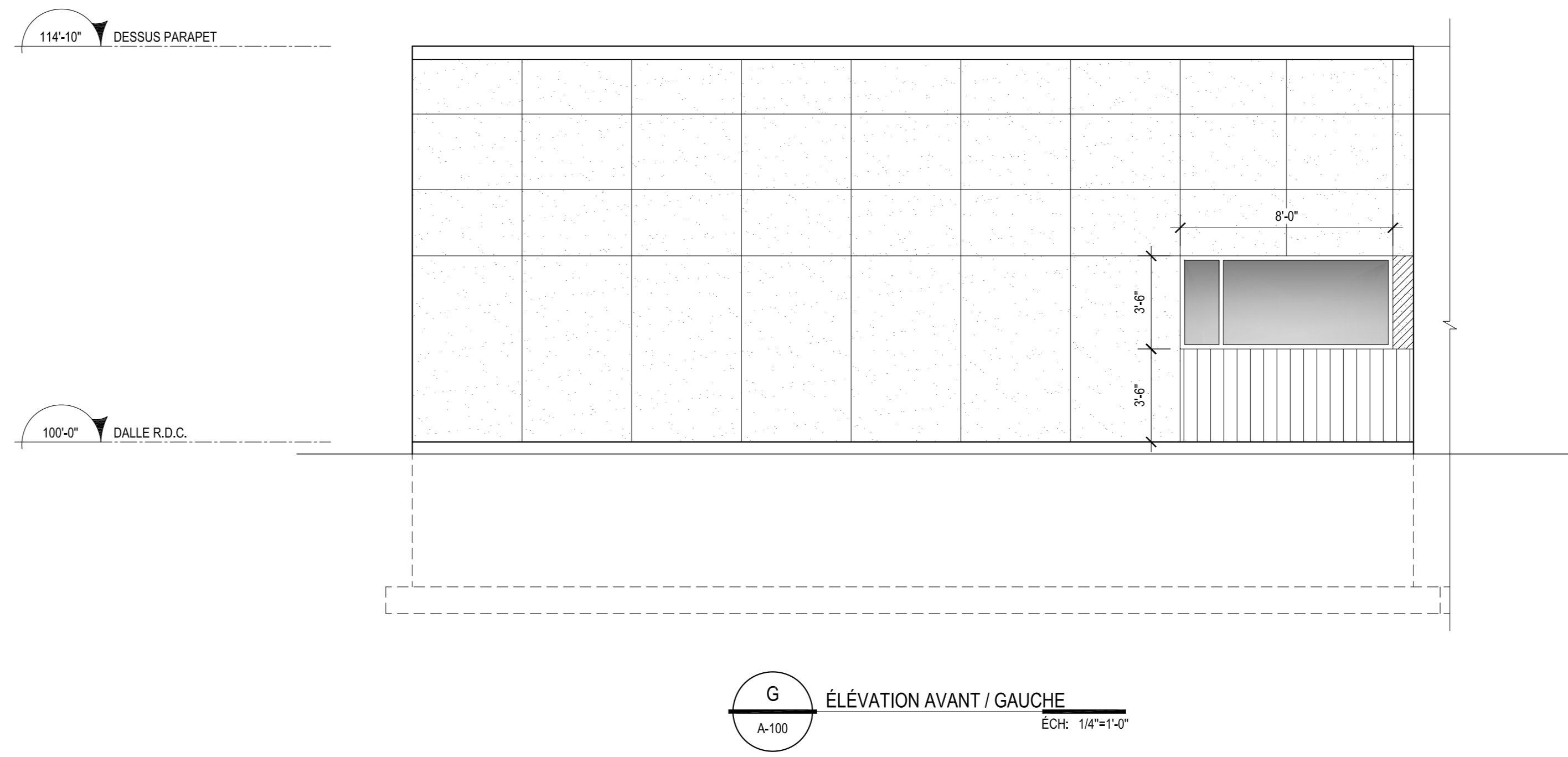
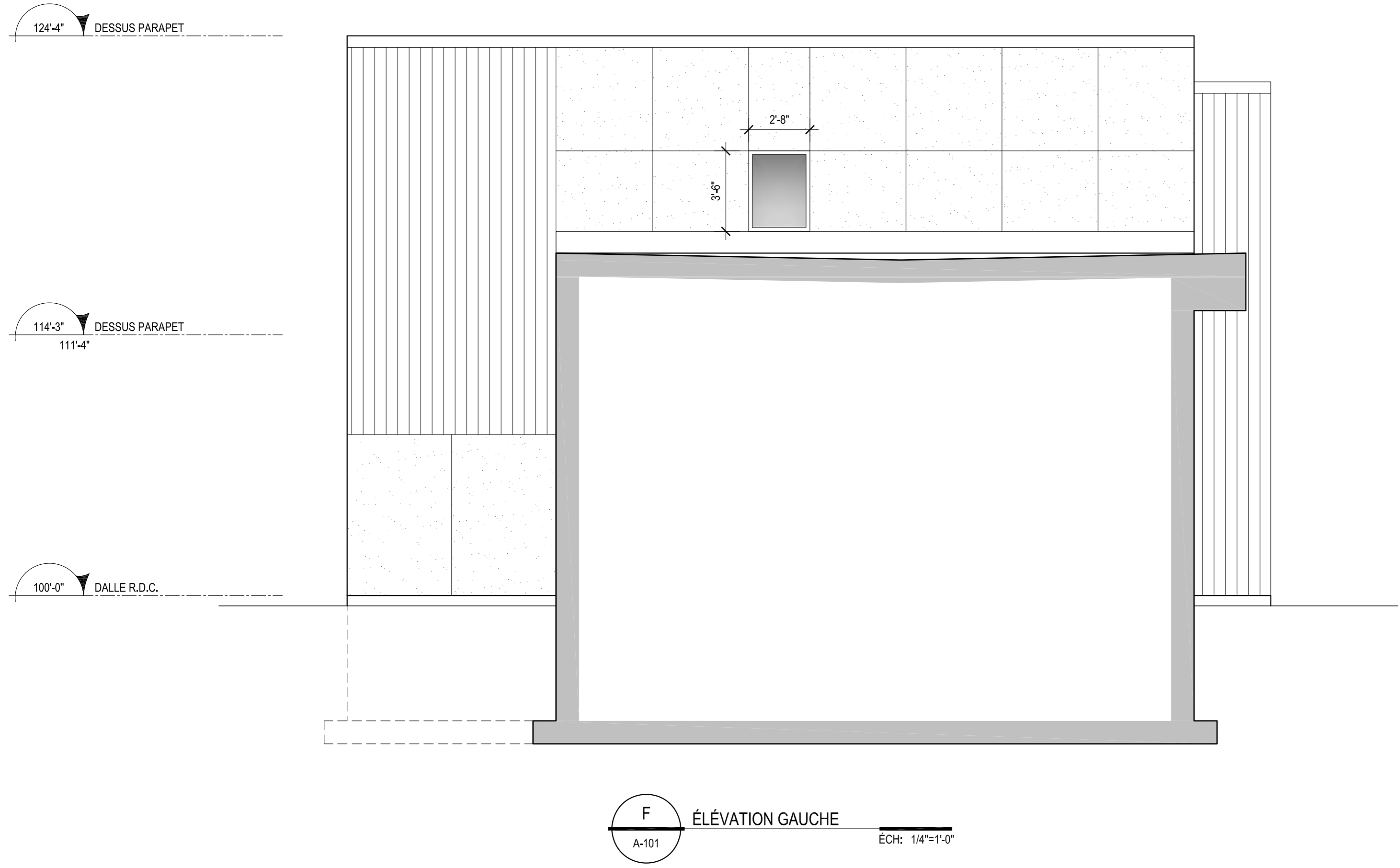
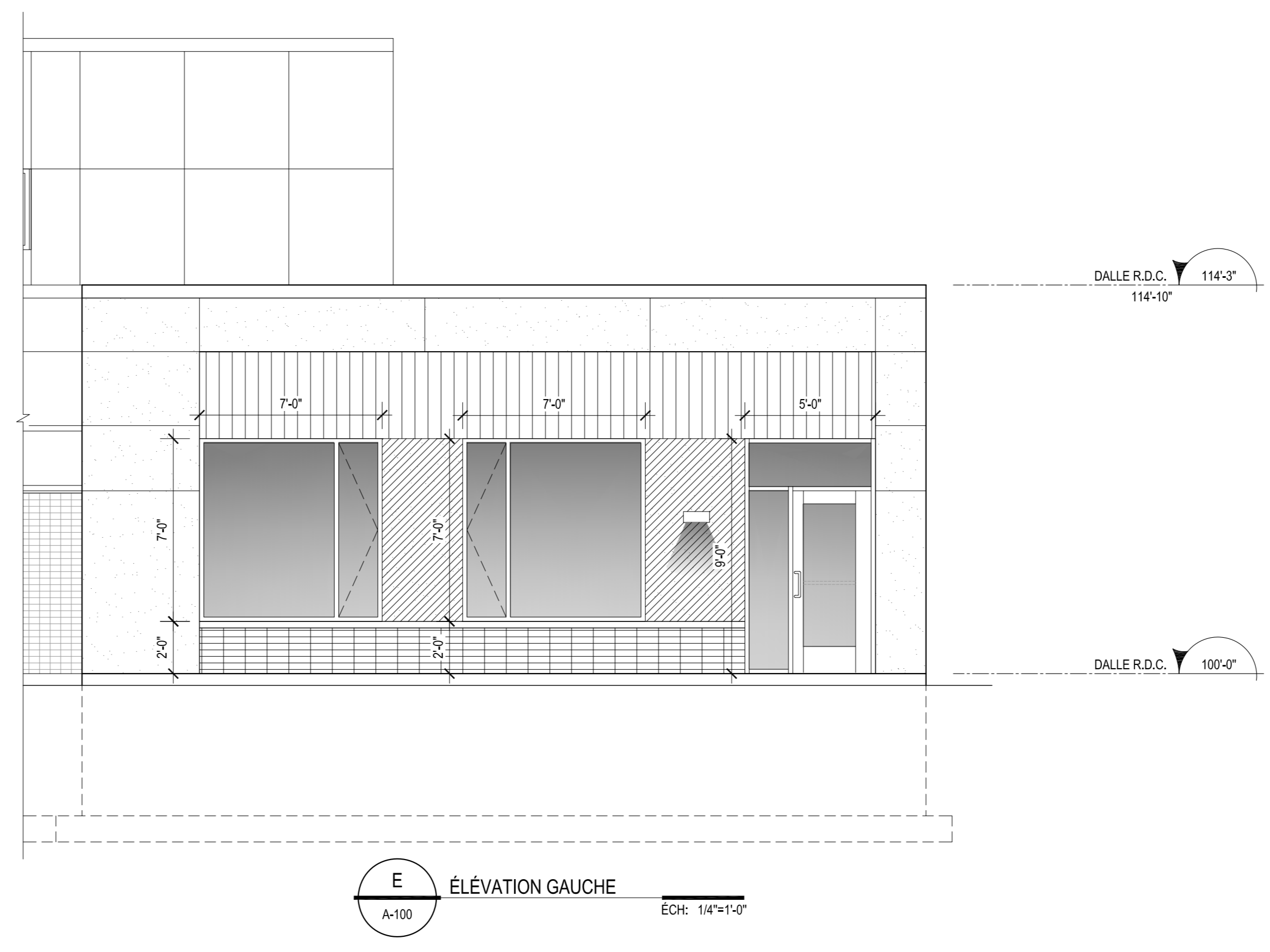
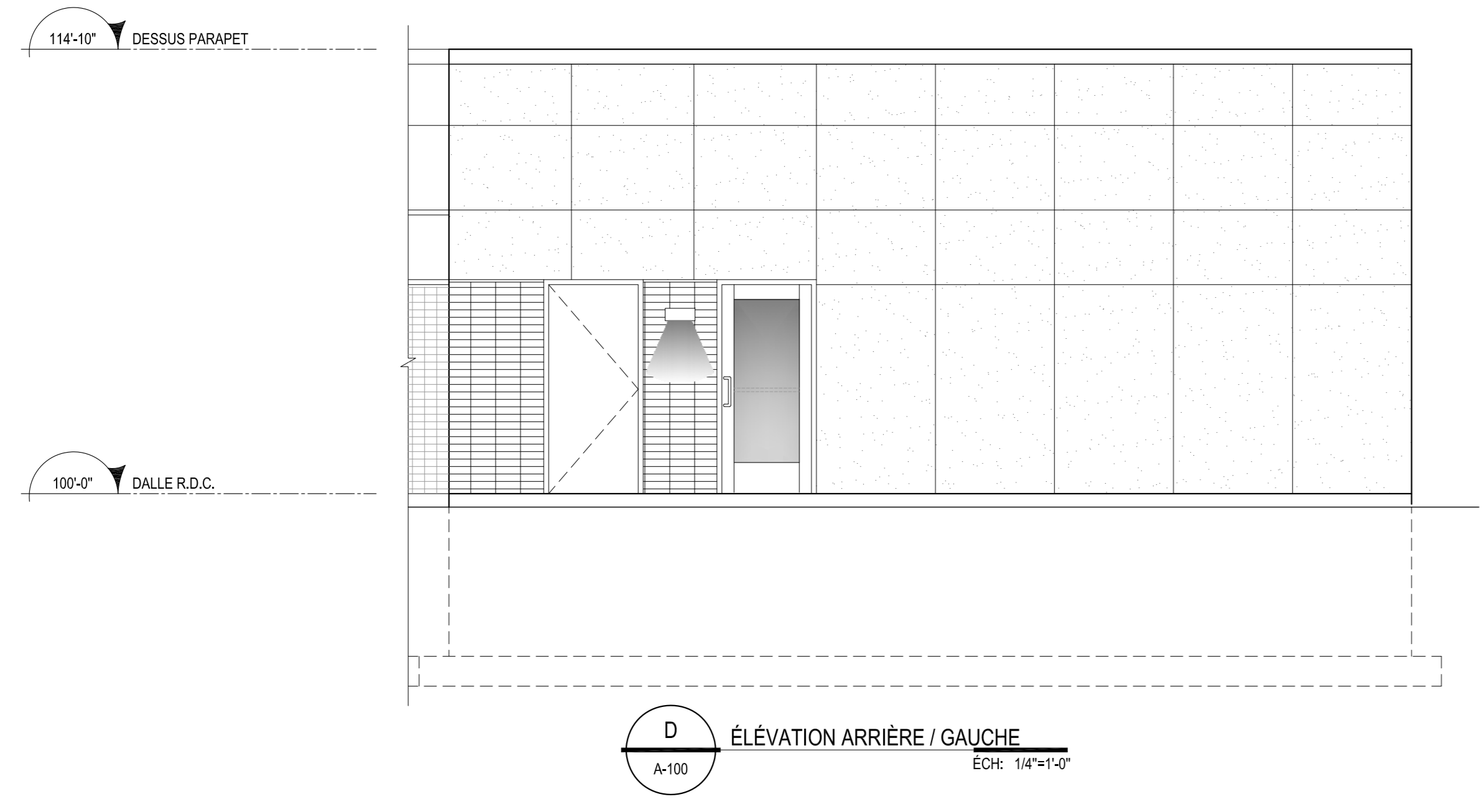
TITRE DE DESSIN
**ÉLÉVATIONS AVANT,
DROITE ET ARRIÈRE**

CONCÉ PAR J. BENOÎT	ÉCHELLE NOMMEE	NUMERO DE FEUILLE A-400
DESIGNÉ PAR M. GÉLINEAU	DATE 2017-10-19	NUMERO DE FEUILLES 08
REVISE PAR J. BENOÎT	PROJETS 1704-001	

PLANS POUR APPROBATION

LÉGENDE ÉLÉVATIONS

	REVÊTEMENT MÉTALLIQUE TEL QUE MODÈLE "HARRYWOOD MS14" DE MAC METAL ARCHITECTURAL COULEUR AU CHOIX DE L'ARCHITECTE
	PANNEAU DE FIBROCIMENT TEL QUE "HARDE PANEL", FINI LISSE DE JAMES HAROIE, MOULURE TEL QUE "LIGHT TRIM" COULEUR ARCTIC WHITE
	PANNEAU DE FIBROCIMENT TEL QUE "HARDE PANEL", FINI LISSE DE JAMES HAROIE, MOULURE TEL QUE "LIGHT TRIM" COULEUR NOIR MINUIT
	BRIQUE TEL QUE LE MODÈLE "MELVILLE NORMAN" DE PERMACON, COULEUR NOIR ROCKLAND



POUR APPROBATION
NE DOIS PAS SERVIR À LA CONSTRUCTION

5		
4		
3		
2		
1	2017-10-19	POUR APPROBATION
NO	DATE	CHANGEMENT
X		X : DETAIL NO.
Y		Y : PRIS / DESSIN SUR FEUILLE NO.

PROJET
GARDERIE DISTRICT 55

PROPRIÉTAIRES
COMPLEXE 3R ET Garderie LES RIKIKI INC.

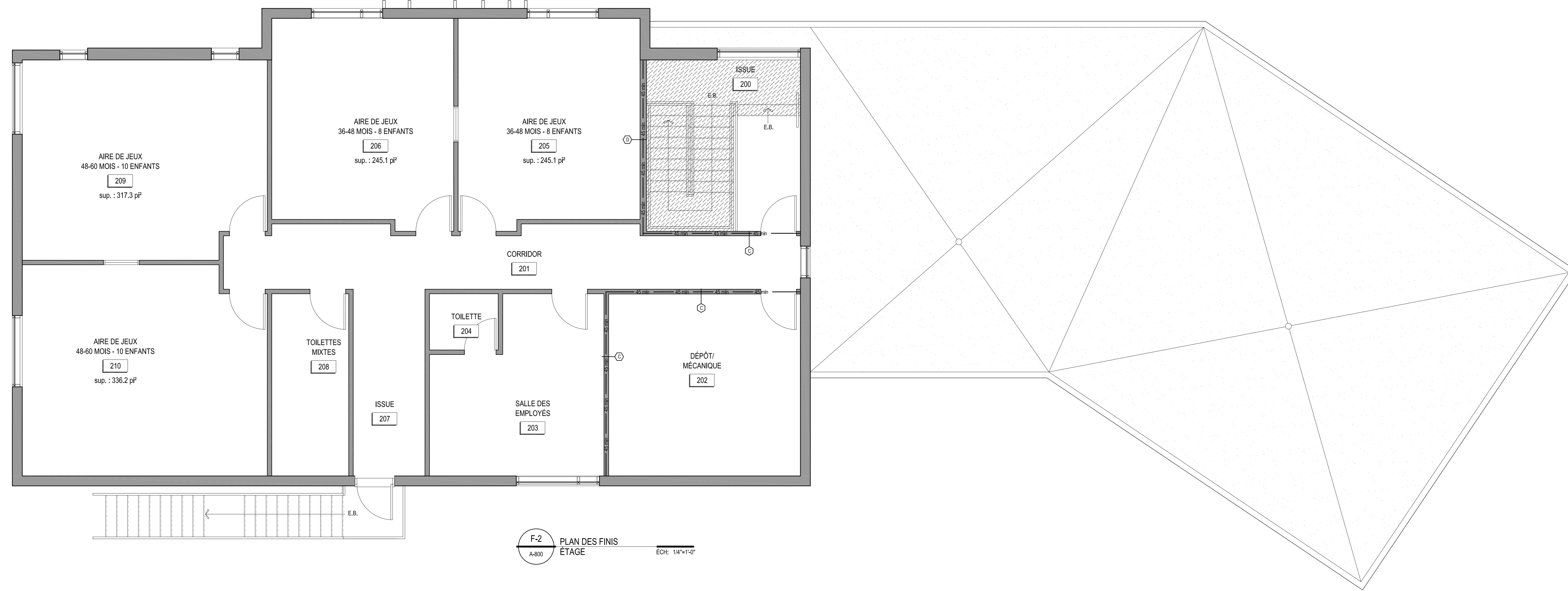
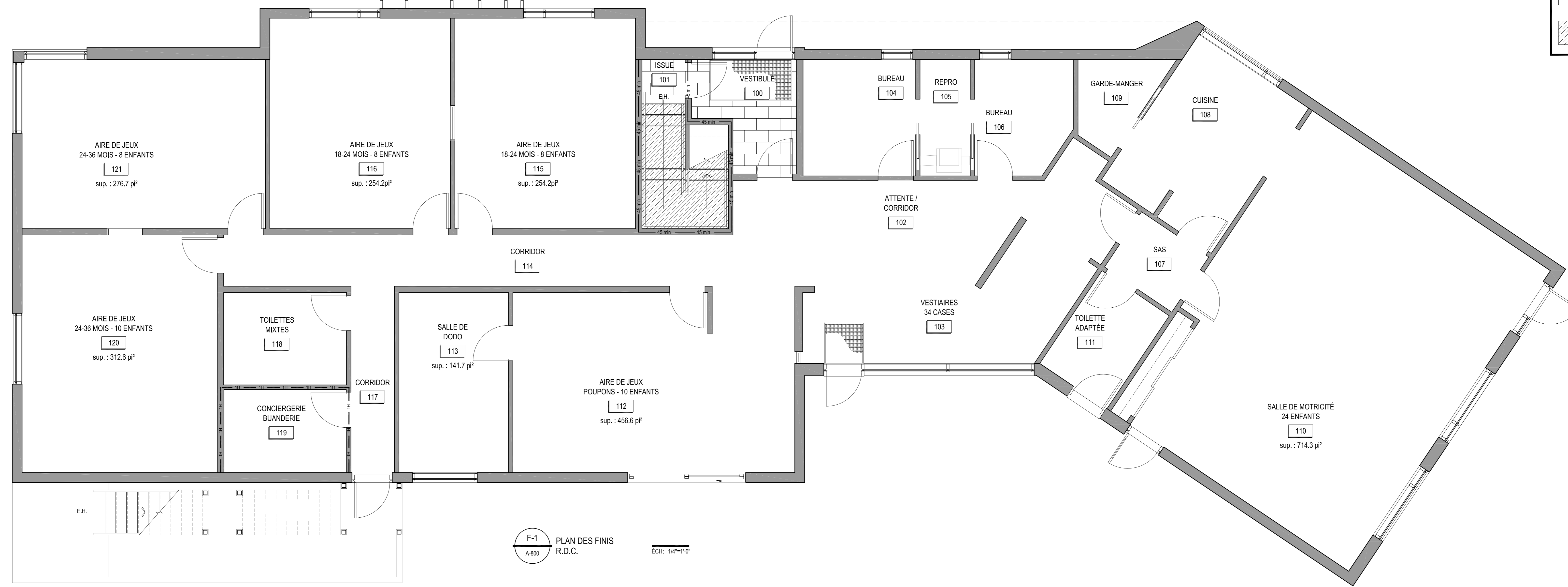
TITRE DE DESSIN
**ÉLÉVATIONS
ARRIÈRE ET GAUCHE**

CONÇU PAR J. BOUCHER	ÉCHELLE NOMMEE	NUMÉRO DE FEUILLE A-401
DESIGNÉ PAR M. GÉLINEAU	DATE 2017-10-19	NUMÉRO DE FEUILLES 08
REVU PAR J. BOUCHER	PROJÉTÉ 17/10/17	

PLANS POUR APPROBATION

LÉGENDE FINI PLANCHER

LOCAL #	NUMÉRO DE LOCAL.
[Symbol]	PLANCHER DE TULES DE VINYLE ARMSTRONG DE LA COLLECTION IMPERIAL. TEXTURE, COULEUR AUX CHOIX DE L'ARCHITECTE.
[Symbol]	PLINTHE DE VINYLE DE MARQUE JOHNSONITE. COULEUR AUX CHOIX DE L'ARCHITECTE.
[Symbol]	TULE DE CÉRAMIQUE 12x24". COULEUR AUX CHOIX DE L'ARCHITECTE.
[Symbol]	REVÊTEMENT SOUPLE POUR MARCHÉ AVEC NEZ CONTRASTANT. TEL. QUE TARASTEP DE GERFLOR. COULEUR AUX CHOIX DE L'ARCHITECTE.



POUR APPROBATION
NE JUDIS PAS SERVIR À LA CONSTRUCTION

5		
4		
3		
2		
1	2017-10-19	POUR APPROBATION
NO	DATE	CHANGEMENT
X		
Y		

PROJET: **GARDERIE DISTRICT 55**

PROPRIÉTAIRES: **COMPLEXE 3R ET GARDERIE LES RIKIKI INC.**

TITRE DE DESSIN: **FINI DE PLANCHER R.D.C. ET ÉTAGE**

CONÇU PAR J. BENOÎT	ÉCHELLE PROJET	NUMÉRO DE TIGELLE A-800
DESIGNÉ PAR M. GUYON	DATE 2017-10-19	NUMÉRO DE TIGELLE 08
REVU PAR J. BENOÎT	PROJET 1704-001	

PLANS POUR APPROBATION

