

**CHEVAUCEMENT DES BARRES D'ARMATURE DANS LES POUTRES DE FONDATION**

Ø	CHEVAUCEMENT	
	BARRES BASSES	BARRES HAUTES
10	350	450
15	520	670
20	690	890
15	1070	1390
30	1290	1670
35	1500	1450

**NOTES**

DIMENSIONS DES TÊTES DE PIEUX, DÉTAIL TYPE D'ANCRAGES DES MURS OU POUTRES AUX TÊTES DE PIEUX ET DÉTAIL TYPE D'ANCRAGES DES POUTRES AUX TÊTES DE PIEUX EN PÉRIPHÉRIE ( VOIR FEUILLE 2 )

ABRÉVIATION "S" CORRESPOND À L'ESPACEMENT DES ÉTRIERS DES POUTRES (VOIR COUPES F:2)

**VUE EN PLAN PIEUX ET TÊTES DE PIEUX**  
ECH. 1:75

**NOTES GÉNÉRALES**

- 1.-L'ENTREPRENEUR DOIT VÉRIFIER TOUTES LES COTES ET DIMENSIONS.
- 2.-TOUTES LES ERREURS ET OMISSIONS DEVRONT ÊTRE SIGNALÉES AUX INGÉNIEURS.
- 3.-LES DIMENSIONS NE DOIVENT PAS ÊTRE MESURÉES DIRECTEMENT SUR LES DESSINS.
- 4.-L'ENTREPRENEUR DEVRA COORDONNER LES PLANS D'ARCHITECTURE, DE MÉCANIQUE ET DE STRUCTURE ET AVISER L'INGÉNIEUR S'IL Y A NON CONCORDANCE.
- 5.-LES TRAVAUX DEVRONT ÊTRE EXÉCUTÉS EN CONFORMITÉ AVEC LES EXIGENCES DES RÈGLEMENTS MUNICIPAUX ET PROVINCIAUX APPLICABLES ET DU CODE NATIONAL DU BÂTIMENT.
- 6.-L'ENTREPRENEUR DEVRA S'ASSURER QUE L'EXÉCUTION DES TRAVAUX NE MENACE EN AUCUN TEMPS L'INTÉGRITÉ STRUCTURALE DU BÂTIMENT EXISTANT.
- 7.-TOUS LES MATÉRIAUX DE REBUT DOIVENT ÊTRE EXPÉDIÉS HORS DU CHANTIER AU FUR ET À MESURE DE LA PROGRESSION DES TRAVAUX. IL INCOMBE À CET ENTREPRENEUR D'ÉVACUER TOUS SES DÉBRIS ET CEUX QUI S'Y TROUVAIENT AVANT LE DÉBUT DES TRAVAUX. L'ACCUMULATION DE CES MATÉRIAUX SUR LE CHANTIER NE SERA PAS TOLÉRÉE, À L'INTÉRIEUR COMME À L'EXTÉRIEUR.

**NOTES POUR L'EXCAVATION ET LE REMBLAYAGE**

- 1- L'ENTREPRENEUR DOIT FAIRE L'EXCAVATION EN RESPECTANT LES PENTES SELON LES NORMES DE LA C.S.S.T. PRÉVOIR SOUS TOUTES LES FONDATIONS UN COUSSIN DE 150mm DE PIERRE CONCASSÉE MG 20 COMPACTÉ @ 98% P.M. TOUTES LES FONDATIONS SONT REMBLAYÉES AVEC UN SABLE CLASSE "A" JUSQU'AU NIVEAU DES INFRASTRUCTURES PROJÉTÉES PAR COUCHES SUCCESSIVES DE 300mm MAXIMUM. COMPACTION @ 95% P.M. SAUF SOUS LES STRUCTURES (TROTTOIR ETC.), VOIR ÉTUDE GÉOTECHNIQUE.
- 2- INFRASTRUCTURE DE LA DALLE SUR SOL: DALLE DE BÉTON 125mm AVEC TRELLIS MÉTALLIQUE 152x152xMM18.7xMM18.7 FINI TRUELLE D'ACIER REMBLAI GRANULAIRE 300mm MG-20@ COMPACTÉ @ 98 % DU P.M. REMBLAI GRANULAIRE 300mm MG-112@ COMPACTÉ @ 98% DU P.M. REMBLAI EN SABLE CLASSE "A" COMPACTÉ PAR COUCHES SUCCESSIVES DE 300mm @ 95% DU P.M.
- 3- INFRASTRUCTURE SOUS LE GAZON: VOIR ARCHITECTURE
- 4- INFRASTRUCTURE DES TROTTOIRS ET DU PAVAGE: VOIR PLANS DES AMÉNAGEMENTS EXTÉRIEURS

**NOTES SUR LES PIEUX:**

- 1- LES CHARGES SUR LES PIEUX SONT MONTRÉES AU TABLEAU SUR CETTE FEUILLE.
- 2- TOUTES LES INFORMATIONS RELATIVES AU SOL EN PLACE SONT CONTENUES DANS LE RAPPORT D'ÉTUDE GÉOTECHNIQUE ANNEXÉ AU DEVIS.
- 3- LES PIEUX ET TÊTES DE PIEUX SONT CENTRÉS SUR L'AXE À MOINS D'INDICATION CONTRAIRE SUR LA VUE EN PLAN.

**NOTES SUR LE BÉTON**

- 1-TOUTS LES TRAVAUX DE BÉTONNAGE DEVRONT ÊTRE EFFECTUÉS CONFORMÉMENT AUX NORMES CAN3-A23.1-M94 ET CAN3-A23.3-M94.
- 2-CARACTÉRISTIQUES DU BÉTON VOIR DEVIS
- 3- L'ACIER D'ARMATURE SERA CONFORME À LA NORME G30.12-M77 DE L'ACNOR, NUANCE 400.
- 4- LE CHEVAUCEMENT ET LE RECOUVREMENT DE L'ACIER D'ARMATURE RESPECTERONT LA NORME CAN3-A23.1-M94. LA PROTECTION DE L'ACIER D'ARMATURE DEVRA ÉGALEMENT RESPECTER LES CRITÈRES SUIVANTS:  
-TÊTES DE PIEUX: 150 mm (RECOUVREMENT EN DESSOUS)  
-MURS, POUTRES ET PILASTRES: 40 mm  
-SEMELLES: HAUT: 50 mm  
BAS : 75 mm
- 5- CONSTRUIRE LES COFFRAGES CONFORMÉMENT AUX NORMES CSA-A23.1-M94 ET CSA-A23.3-M94.

**TABEAU DES PIEUX ET DES TÊTES DE PIEUX**

TYPE	NOMBRE ET DIAMÈTRE DES PIEUX	CAPACITÉ TOTALE (kN)	DIMENSIONS DES TÊTES DE PIEUX ET ARMATURE: VOIR FEUILLE 2
(A)	1 - 250ø	1200	
(B)	2 - 250ø	2400	
(C)	2 - 250ø	2400	
(D)	2 - 250ø	2400	
(E)	1 - 250ø	1200	
(F)	4 - 250ø	4800	

CAPACITÉ TOTALE NON-PONDÉRÉE PAR TÊTE DE PIEUX  
-LE DIAMÈTRE MINIMUM DES PIEUX À RESPECTER EST DE 250mm

ARCHITECTURE: Régis Côté et associés, architectes  
115, Abraham-Martin, Bureau 505, Québec (Québec) Q1R 1R5  
Tél: (418) 688-8888 Fax: (418) 688-8888  
Cell: (418) 688-4617 Tél. 418.682.1746

MÉCANIQUE: GENBOR  
880, St-Joseph, Brossard, Québec, G1E 1T7  
Tél: (418) 688-0000 Fax: (418) 688-0000  
880, St-Joseph, Brossard, Québec, G1E 1T7  
Tél: (418) 688-0000 Fax: (418) 688-0000  
Cell: (418) 688-4617 Tél. 418.682.1746  
Internet: genbor@genbor.com

STRUCTURE: GENIUM  
780, boul. St-Joseph, 2 étage, QUÉBEC (QC)  
Tél: (418) 6488619 Fax: (418) 6488724  
Courriel: info@genium.ca

02 10 21	CONSTRUCTION	C.C.
02 10 01	ADDENDA S-1	C.C.
02 09 19	SOUSSION	C.C.
02 08 30	PRÉLIMINAIRE	C.C.

Client: Société Immobilière Québec

Scieu: André Lapointe 37096 QUÉBEC

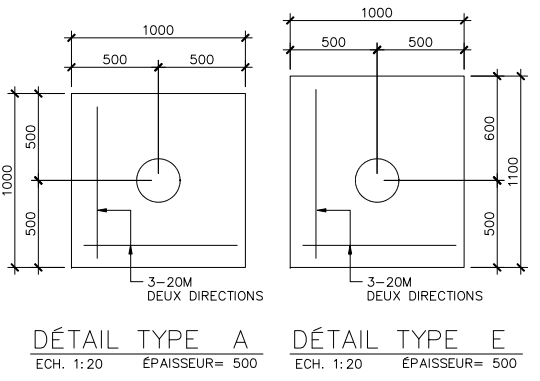
Projet: NOUVEAU SIEGE SOCIAL DE LA SOCIÉTÉ DES TRAVERSISERS DU QUÉBEC

Titre du dessin: VUE EN PLAN DES PIEUX ET TÊTES DE PIEUX

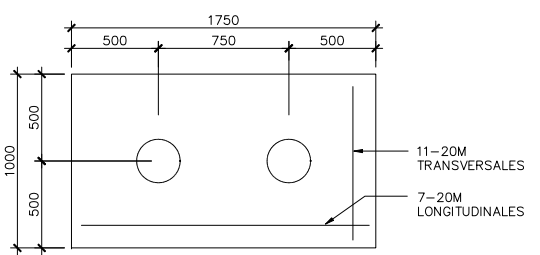
D.A.O.: PL2001

Conçu par D. MAHEU	Dessiné par C. COSSETTE	Vérifié par A. LAPOINTE
A M J 02 08 26	A M J 02 08 26	A M J 02 08 28
Projet n° <b>888895</b>		
Edifice n° <b>250 St-Paul</b>		
		01

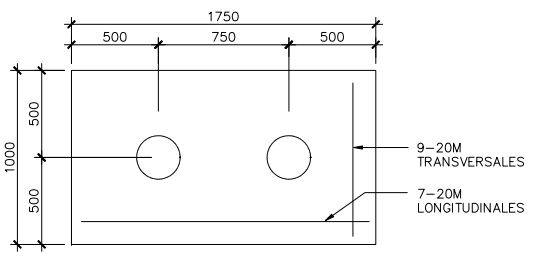
FORMAT ISO A1 (ACAD)



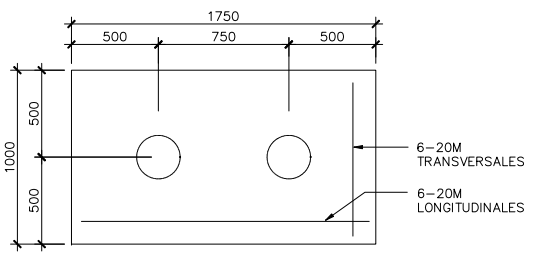
DÉTAIL TYPE A ECH. 1:20 ÉPAISSEUR= 500  
 DÉTAIL TYPE E ECH. 1:20 ÉPAISSEUR= 500



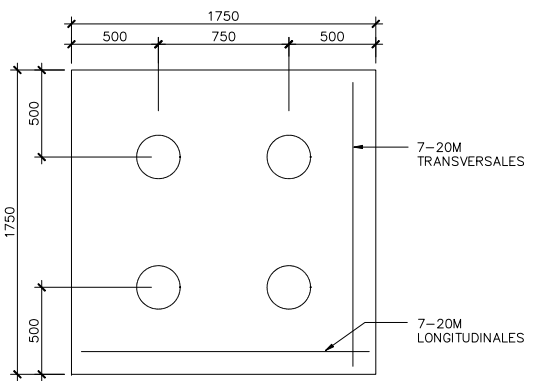
DÉTAIL TYPE B ECH. 1:20 ÉPAISSEUR= 900



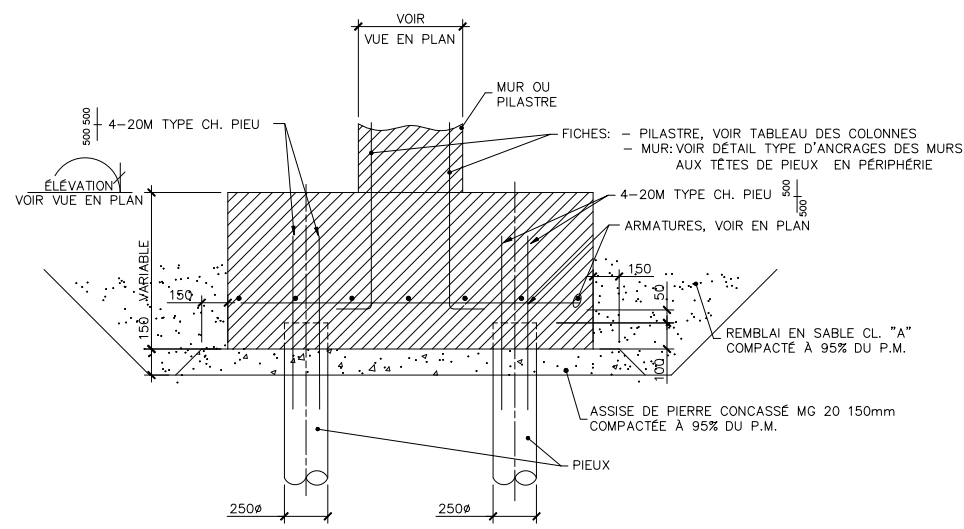
DÉTAIL TYPE C ECH. 1:20 ÉPAISSEUR= 700



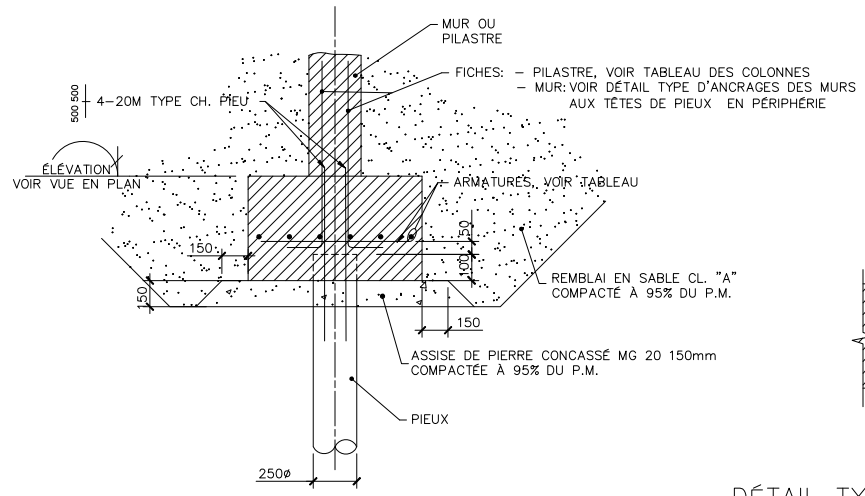
DÉTAIL TYPE D ECH. 1:20 ÉPAISSEUR= 500



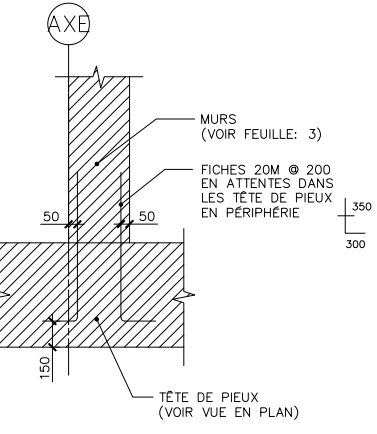
DÉTAIL TYPE F ECH. 1:20 ÉPAISSEUR= 1000



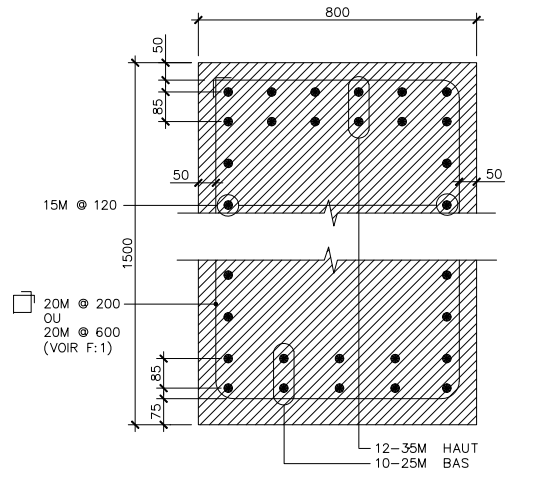
TÊTE DE PIEUX TYPE DOUBLE ECH. 1:20



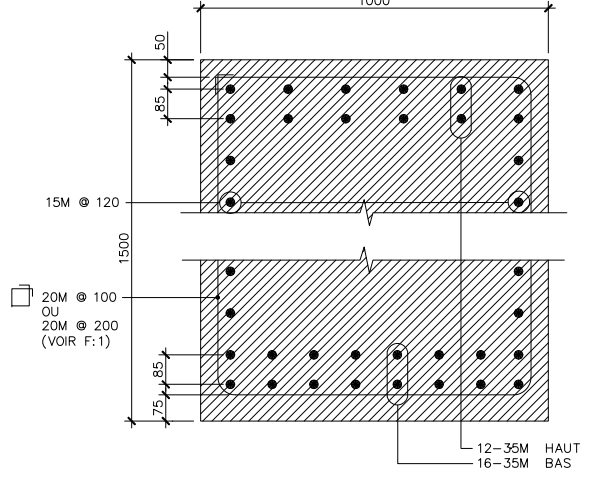
TÊTE DE PIEUX TYPE (PÉRIPHÉRIQUE) ECH. 1:20



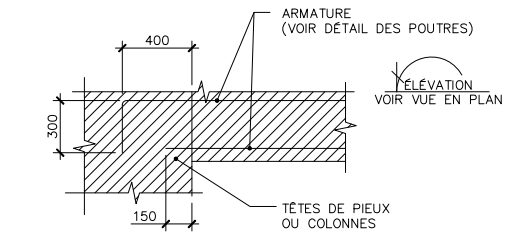
DÉTAIL TYPE D'ANCRAGES DES MURS OU POUTRES AUX TÊTES DE PIEUX ECH. 1:20



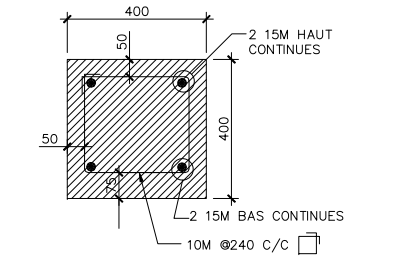
COUPE 2 POUTRE 800X1500 ECH. 1:10



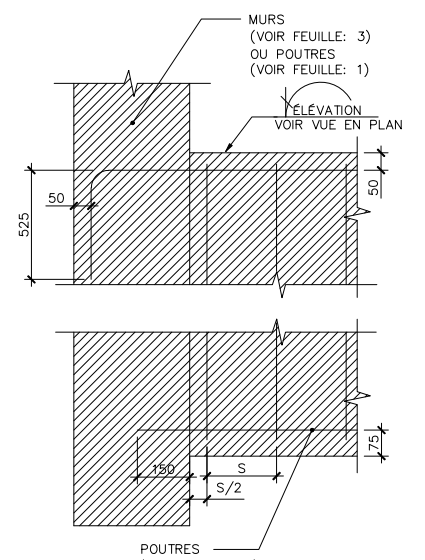
COUPE 3 POUTRE 1000X1500 ECH. 1:10



DÉTAIL TYPE D'ANCRAGES DES POUTRES AUX TÊTES DE PIEUX EN PÉRIPHÉRIE ECH. 1:20



COUPE 1 POUTRE TYPE 400X400 ECH. 1:10



COUPE 4 POUTRE TYPE 400X400 ECH. 1:10

ARCHITECTURE: Régis Côté et associés, architectes

MECANIQUE: GENECOR

STRUCTURE: GENIUM

02 10 21	CONSTRUCTION	C.C
02 09 19	SOUSSION	C.C
02 08 30	PRÉLIMINAIRE	C.C

Client: Société Immobilière Québec

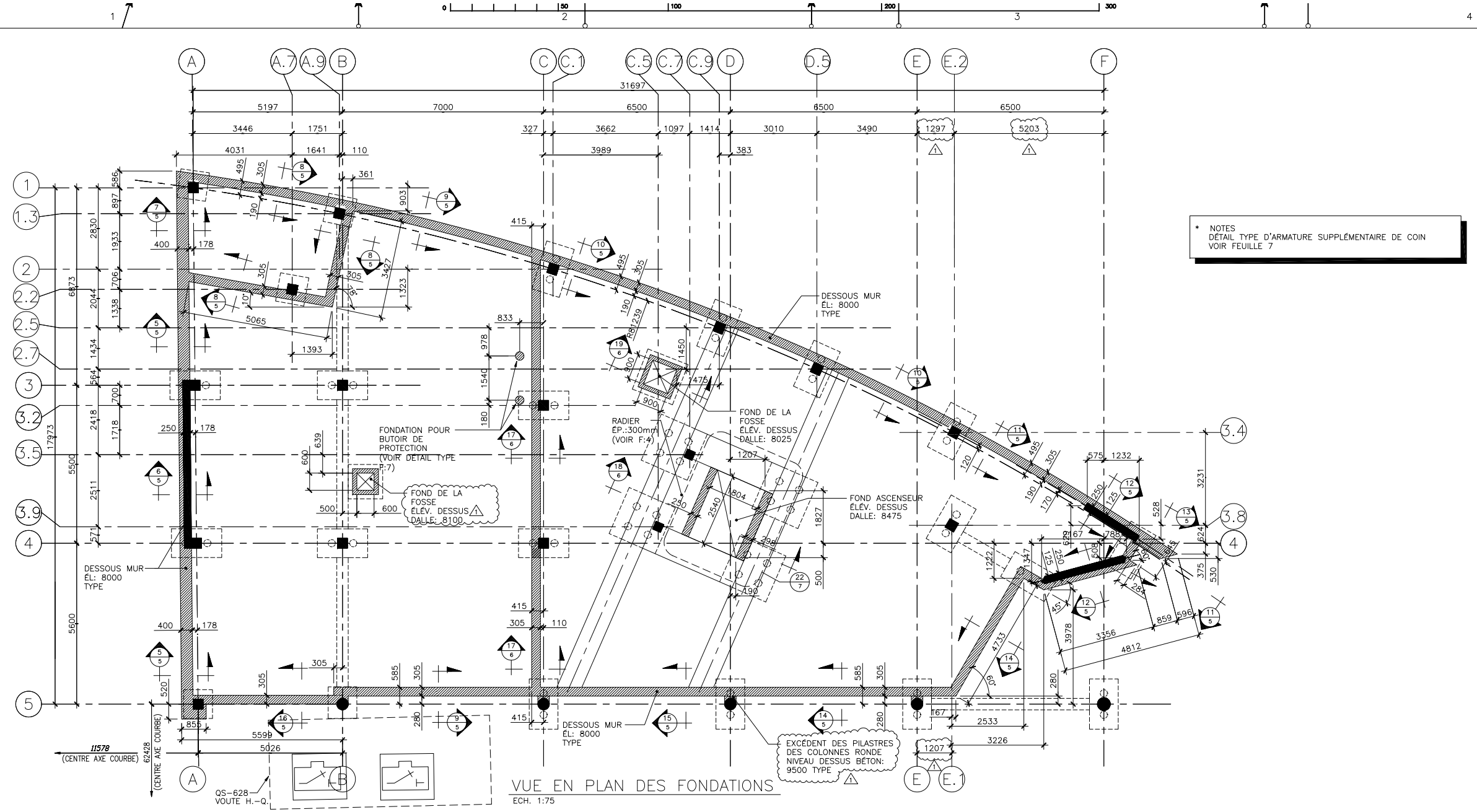
Projet: NOUVEAU SIEGE SOCIAL DE LA SOCIETE DES TRAVERSISERS DU QUEBEC

Titre du dessin: COUPES ET DÉTAILS PIEUX ET TÊTES DE PIEUX

D.A.O.: CD2002

Conçu par: D. MAHEU	Dessiné par: C. COSSETTE	Vérifié par: A. LAPOINTE
02 08 26	02 08 26	02 08 28
Projet n°: 888895		
Edifice n°: 250 St-Paul		
02		

FORMAT ISO A1 (ACAD)



\* NOTES DÉTAIL TYPE D'ARMATURE SUPPLÉMENTAIRE DE COIN VOIR FEUILLE 7

VUE EN PLAN DES FONDATIONS  
ECH. 1:75

ARCHITECTURE: **Régis Côté et associés, architectes**

MECANIQUE: **GENCOR**

STRUCTURE: **GENIUM**

02 10 21	CONSTRUCTION	C.C
02 10 01	ADDENDA S-1	C.C
02 09 19	SOUMISSION	C.C
02 08 30	PRÉLIMINAIRE	C.C

Client: **Société Immobilière Québec**

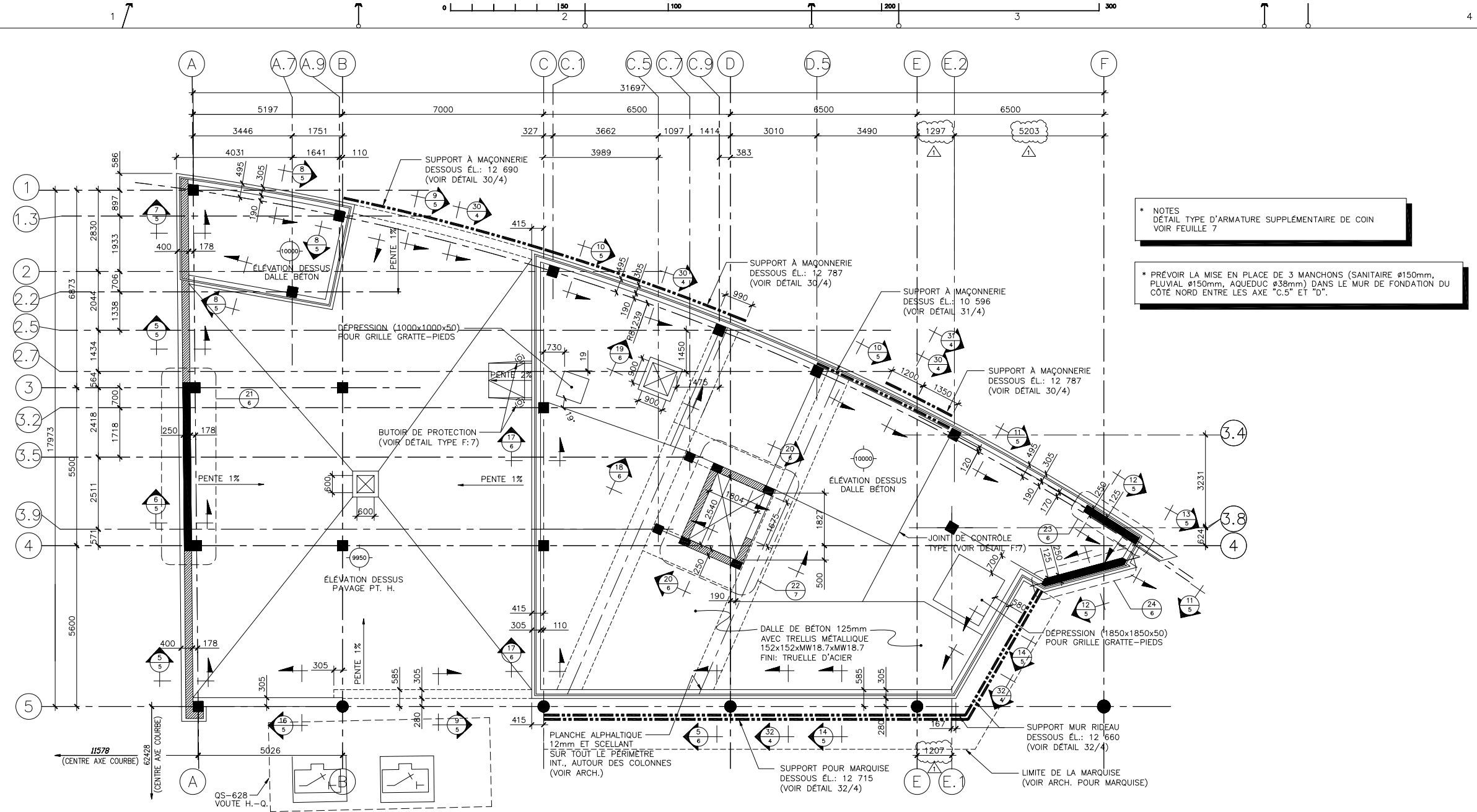
Projet: **NOUVEAU SIEGE SOCIAL DE LA SOCIETE DES TRAVERSISERS DU QUEBEC**

Titre du dessin: **VUE EN PLAN DES FONDATIONS**

D.A.O.: PL2003

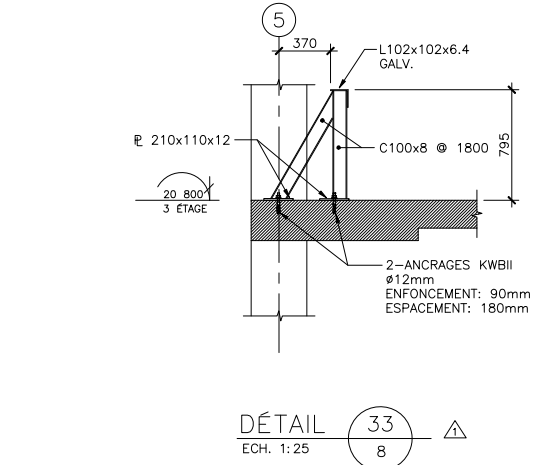
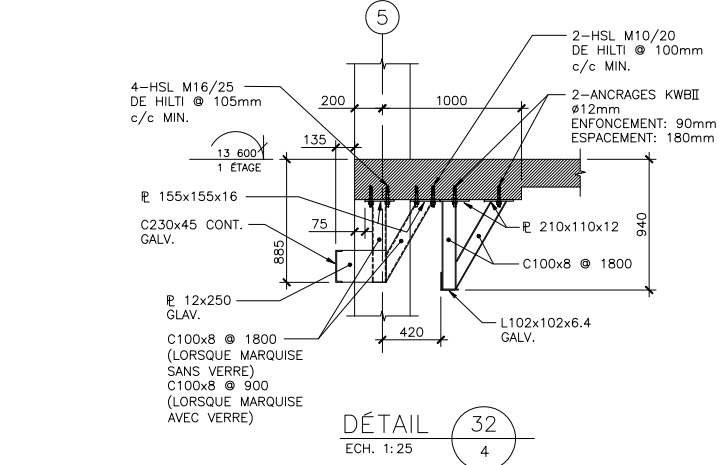
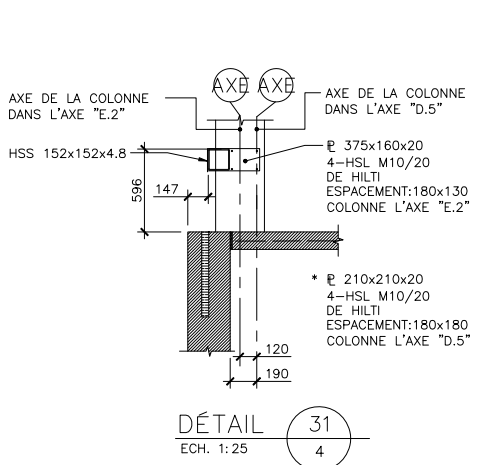
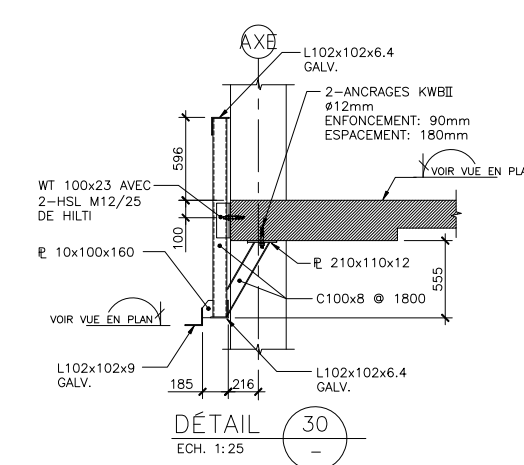
Conçu par D. MAHEU	Dessiné par C. COSSETTE	Vérifié par A. LAPOINTE
A M J 02 08 26	A M J 02 08 26	A M J 02 08 28
Projet n° <b>888895</b>		
Edifice n° <b>250 St-Paul</b>		<b>03</b>

FORMAT ISO A1 (ACAD)



\* NOTES  
 DÉTAIL TYPE D'ARMATURE SUPPLÉMENTAIRE DE COIN  
 VOIR FEUILLE 7

\* PRÉVOIR LA MISE EN PLACE DE 3 MANCHONS (SANITAIRE Ø150mm, PLUVIAL Ø150mm, AQUEDUC Ø38mm) DANS LE MUR DE FONDATION DU CÔTÉ NORD ENTRE LES AXE "C.5" ET "D".



ARCHITECTURE: **Régis Côté et associés, architectes**  
 115, Boulevard Maréchal, Bureau 501, Québec (Québec), G1K 7K5, Canada  
 Téléphone: (418) 682-2811, Télécopieur: (418) 682-2812, Fax: (418) 682-2813, Courriel: info@regiscote.com

MECANIQUE: **GENECOR**  
 400, rue Royale, Bureau 1000, Québec, Q1K 1T7  
 Téléphone: (418) 682-2811, Télécopieur: (418) 682-2812, Fax: (418) 682-2813, Courriel: info@genecor.com

STRUCTURE: **GENIUM**  
 780, boul. St-Joseph, 2 étage, Québec (QC) G6L 4A8  
 Téléphone: (418) 648-8819, Fax: (418) 648-8824, Courriel: info@genium.ca

02 10 21	CONSTRUCTION	C.C
02 10 01	ADDENDA S-1	C.C
02 09 19	SOUSSION	C.C
02 08 30	PRÉLIMINAIRE	C.C

Client: **Société Immobilière Québec**

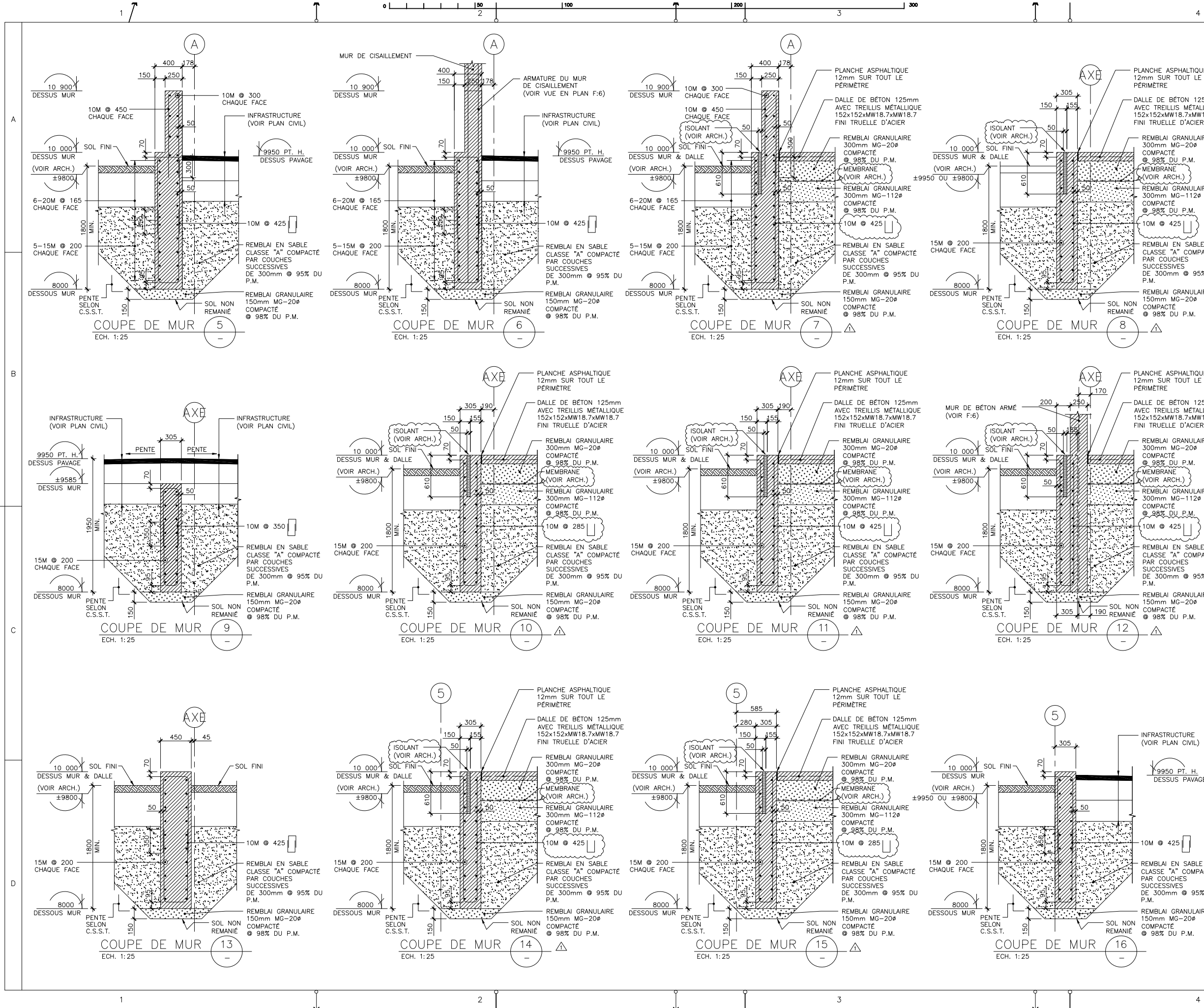
Projet: **NOUVEAU SIEGE SOCIAL DE LA SOCIETE DES TRAVERSISERS DU QUEBEC**

Titre du dessin: **VUE EN PLAN DU REZ-DE-CHAUSSÉE**

D.A.O.: PL2004

Conçu par D. MAHEU	Dessiné par C. COSSETTE	Vérifié par A. LAPOINTE
A M J 02 08 26	A M J 02 08 26	A M J 02 08 28
Projet n° <b>888895</b>		
Edifice n° <b>250 St-Paul</b>		
		04

FORMAT ISO A1 (ACAD)



**ARCHITECTURE:**  
**Régis Côté et associés, architectes**  
 115, Avenue Marie, Bureau 501, Québec, Québec G1K 7K5  
 Téléphone: (418) 688-2828, Téléc: (418) 688-2829  
 Fax: (418) 688-2827, Courriel: info@regiscote.com

**MECANIQUE:**  
**GENECOR**  
 460, av. Royal, Québec, Québec G2E 1T7  
 Tél: (418) 686-0000, Téléc: (418) 686-0001  
 Fax: (418) 686-0002, Tél: (418) 686-0003  
 Tél: (418) 686-0004, Tél: (418) 686-0005  
 Courriel: info@genecor.com

**STRUCTURE:**  
**GENIUM**  
 780, boul. St-Joseph, 2<sup>e</sup> étage, Québec (QC) G2E 1T7  
 Tél: (418) 648-8813, Fax: (418) 648-8724  
 Courriel: info@genium.ca

02 10 21	CONSTRUCTION	C.C
02 10 01	ADDENDA S-1	C.C
02 09 19	SOUSSION	C.C
02 08 30	PRÉLIMINAIRE	C.C

Client: **Société Immobilière Québec**

Projet: **NOUVEAU SIEGE SOCIAL DE LA SOCIÉTÉ DES TRAVERSISERS DU QUÉBEC**

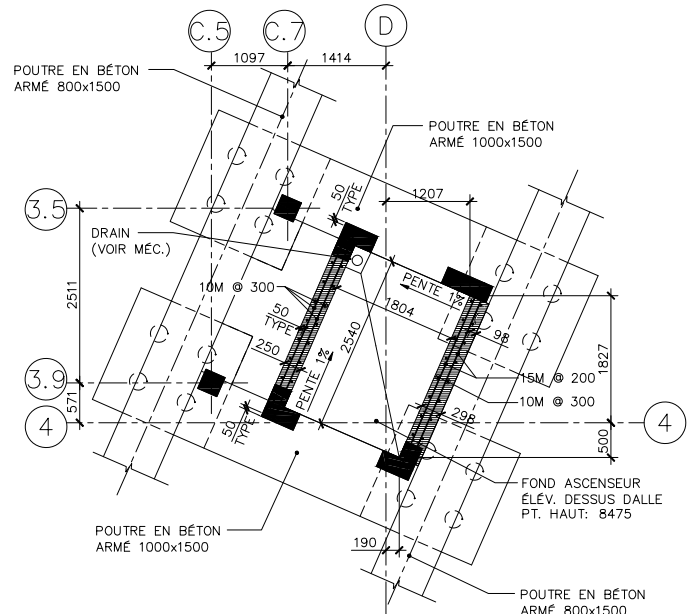
Titre du dessin: **COUPES ET DÉTAILS DES FONDATIONS**

D.A.O.: CD2005

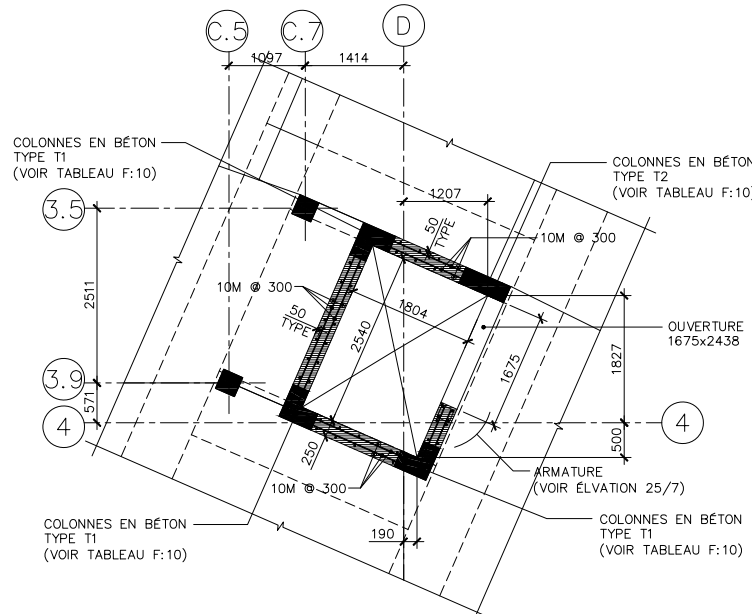
Conçu par D. MAHEU	Dessiné par C. COSSETTE	Vérifié par A. LAPOINTE
A M J 02 08 26	A M J 02 08 26	A M J 02 08 28
Projet n° <b>888895</b>		
Edifice n° <b>250 St-Paul</b>		
05		

FORMAT ISO A1 (ACAD)

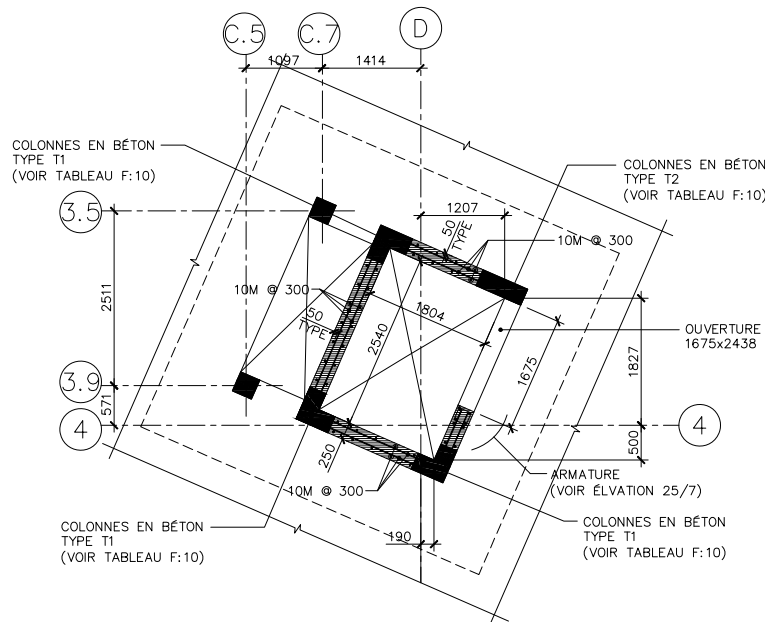




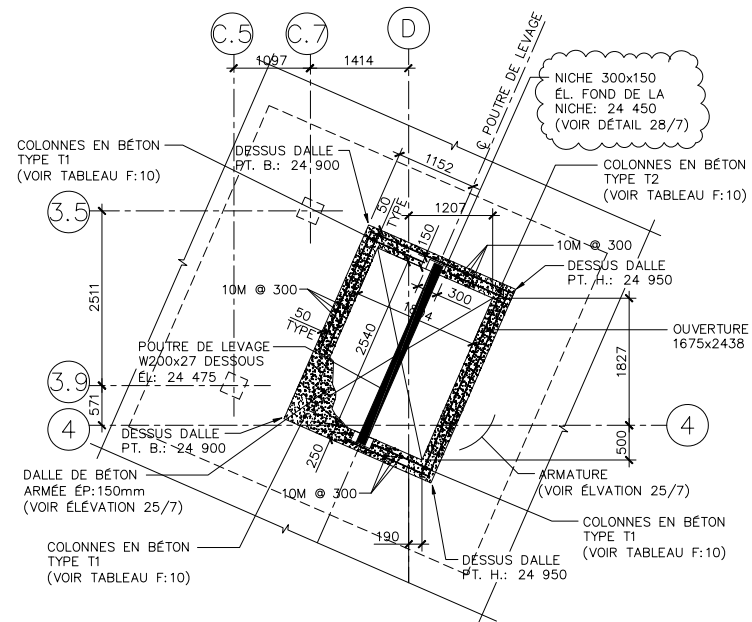
VUE EN PLAN CAGE  
ASCENSEUR (FONDATION) 22  
ECH.: 1:50



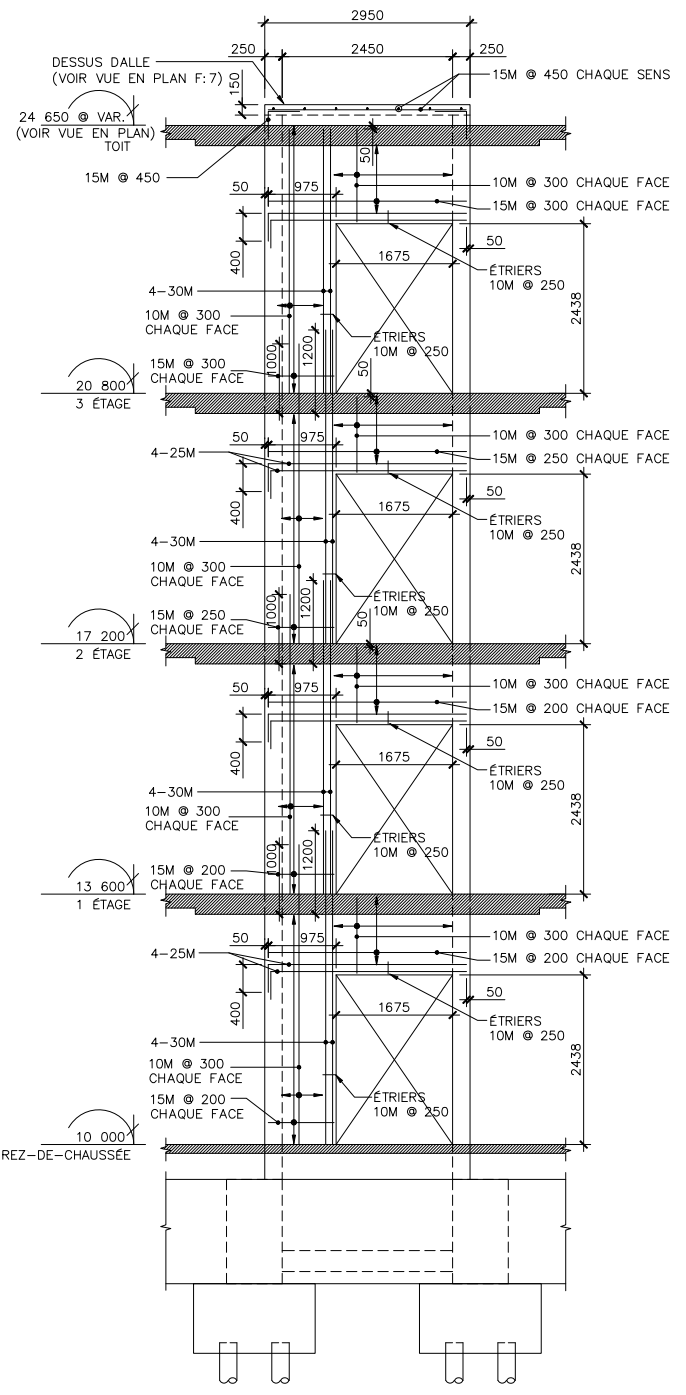
VUE EN PLAN CAGE  
ASCENSEUR (REZ-DE-CHAUSSÉE) 22  
ECH.: 1:50



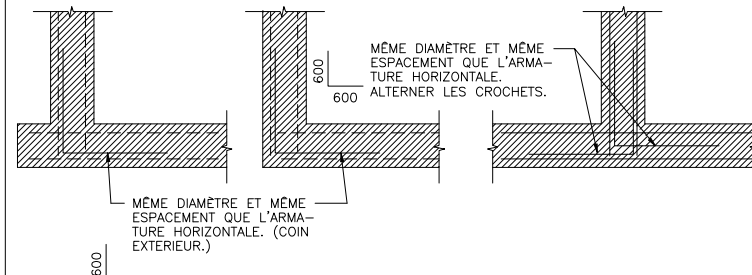
VUE EN PLAN CAGE  
ASCENSEUR (1er, 2em, 3em ÉTAGE) 22  
ECH.: 1:50



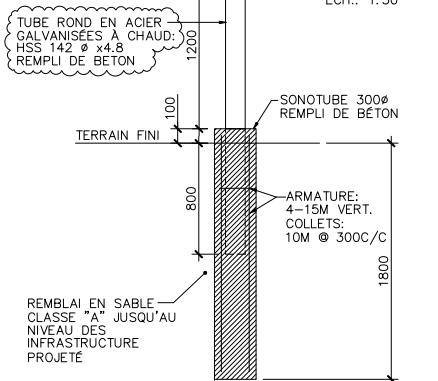
VUE EN PLAN CAGE  
ASCENSEUR (TOIT) 22  
ECH.: 1:50



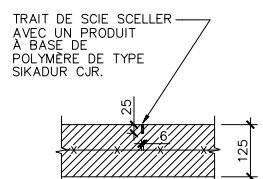
ÉLÉVATION CAGE ASCENSEUR 25  
ECH.: 1:50



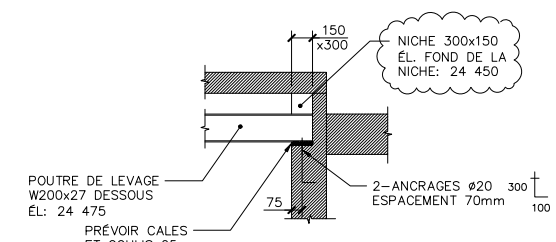
DÉTAIL TYPE D'ARMATURE  
SUPPLÉMENTAIRE DE COIN  
ECH.: 1:20



DÉTAIL TYPE  
BUTOIR DE PROTECTION  
ECH.: 1:25



DÉTAIL TYPE  
JOINT DE CONTRÔLE  
ECH.: 1:10



DÉTAIL 28  
ECH.: 1:25

ARCHITECTURE: Régis Côté et associés, architectes

MECANIQUE: GENECOR

STRUCTURE: GENIUM

02 10 21	CONSTRUCTION	C.C
02 10 01	ADDENDA S-1	C.C
02 09 19	SOUSSION	C.C
02 08 30	PRÉLIMINAIRE	C.C

Client: Société Immobilière Québec

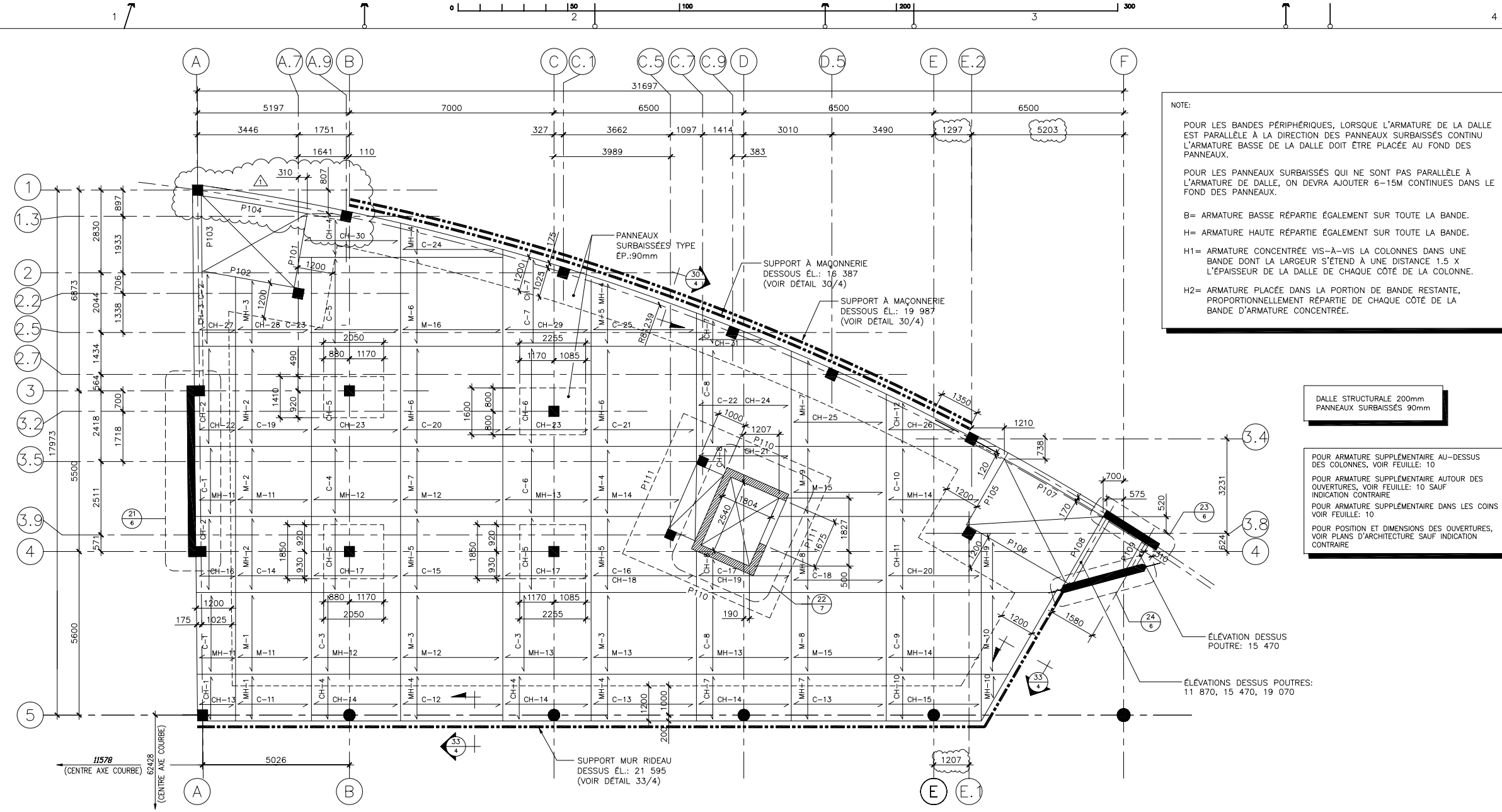
Projet: NOUVEAU SIEGE SOCIAL DE LA SOCIETE DES TRAVERSISERS DU QUEBEC

Titre du dessin: COUPES ET DÉTAILS

D.A.O.: CD2007

Conçu par D. MAHEU	Dessiné par C. COSSETTE	Vérifié par A. LAPOINTE
A M J 02 08 26	A M J 02 08 26	A M J 02 08 28
Projet n° 888895		
Edifice n° 250 St-Paul		
07		

FORMAT ISO A1 (ACAD)



DALLE STRUCTURALE 200mm  
PANNEAUX SURBAISSÉS 90mm

POUR ARMATURE SUPPLÉMENTAIRE AU-DESSUS DES COLONNES, VOIR FEUILLE: 10  
POUR ARMATURE SUPPLÉMENTAIRE AUTOUR DES OUVERTURES, VOIR FEUILLE: 10 SAUF INDICATION CONTRAIRE  
POUR ARMATURE SUPPLÉMENTAIRE DANS LES COINS VOIR FEUILLE: 10  
POUR POSITION ET DIMENSIONS DES OUVERTURES, VOIR PLANS D'ARCHITECTURE SAUF INDICATION CONTRAIRE.

VUE EN PLAN DU 1er, 2em, 3em ÉTAGE  
ECH. 1: 75

ARCHITECTURE: Régis Côté et associés, architectes

MECANIQUE: GENECOR

STRUCTURE: GENIUM

02 10 21	CONSTRUCTION	C.C
02 10 01	ADDENDA S-1	C.C
02 09 19	SOUSSION	C.C
02 08 30	PRÉLIMINAIRE	C.C

Client: Société Immobilière Québec

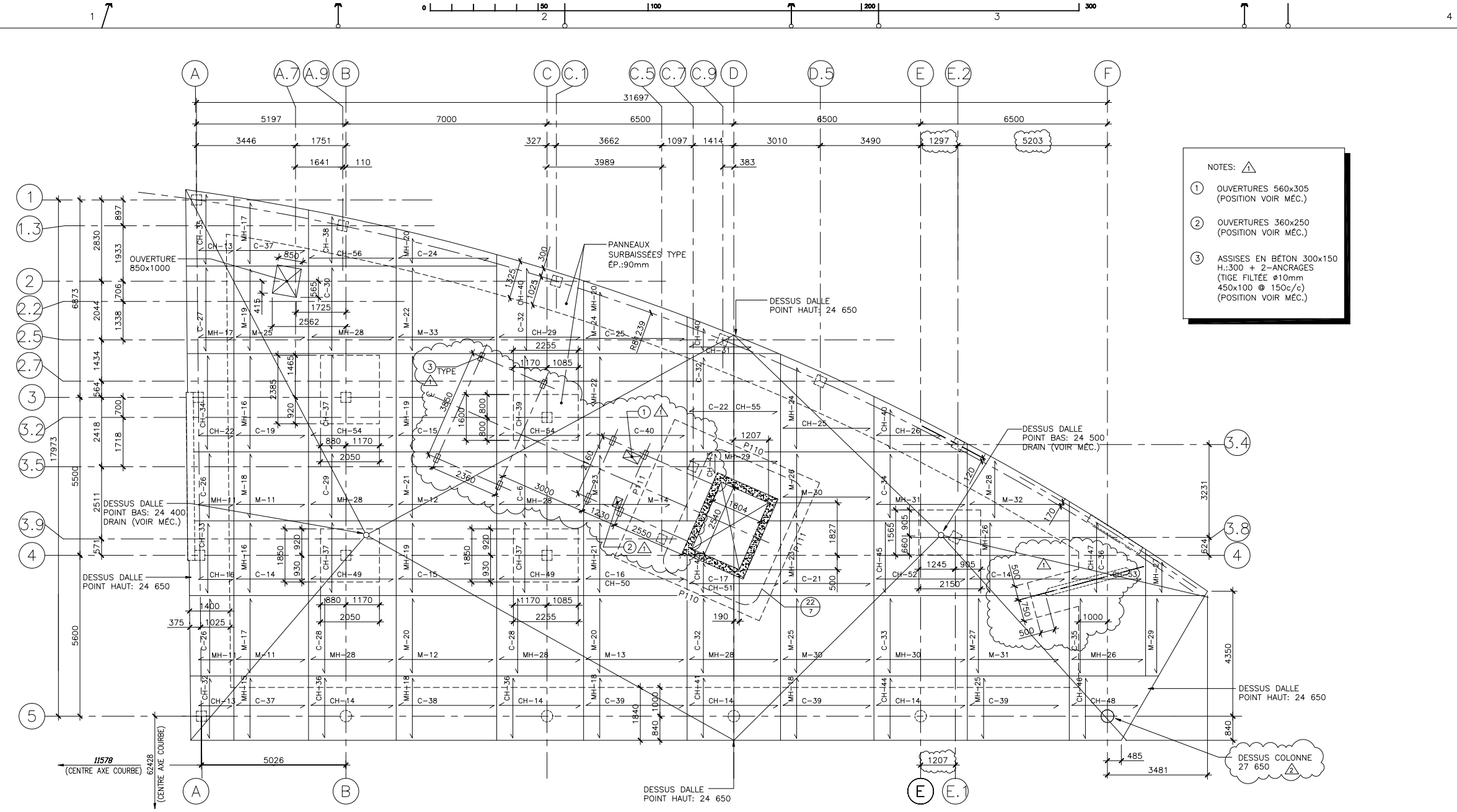
Projet: NOUVEAU SIEGE SOCIAL DE LA SOCIETE DES TRAVERSIEIS DU QUEBEC

Titre du dessin: VUE EN PLAN DU 1er, 2em, 3em ÉTAGE

D.A.O.: PL2008

Conçu par D. MAHEU	Dessiné par C. COSSETTE	Vérifié par A. LAPONTE
A M J 02 08 26	A M J 02 08 26	A M J 02 08 28
Projet n° 888895		
Edifice n° 250 St-Paul		08

FORMAT ISO A1 (ACAD)



- NOTES:
- ① OUVERTURES 560x305 (POSITION VOIR MEC.)
  - ② OUVERTURES 360x250 (POSITION VOIR MEC.)
  - ③ ASSISES EN BÉTON 300x150 H:300 + 2-ANCRAGES (TIGE FILTÉE Ø10mm 450x100 @ 150c/c) (POSITION VOIR MEC.)

VUE EN PLAN DU TOIT  
ECH. 1:75

DALLE STRUCTURALE 200mm  
PANNEAUX SURBAISSÉS 90mm  
(P.H.:24 650)

POUR ARMATURE SUPPLÉMENTAIRE AU-DESSUS DES COLONNES, VOIR FEUILLE: 10  
POUR ARMATURE SUPPLÉMENTAIRE AUTOUR DES OUVERTURES, VOIR FEUILLE: 10 SAUF INDICATION CONTRAIRE  
POUR ARMATURE SUPPLÉMENTAIRE DANS LES COINS VOIR FEUILLE: 10  
POUR POSITION ET DIMENSIONS DES OUVERTURES, VOIR PLANS D'ARCHITECTURE SAUF INDICATION CONTRAIRE

ARCHITECTURE:

MECANIQUE:

STRUCTURE:

02 10 21	CONSTRUCTION	C.C
02 10 07	ADDENDA S-2	C.C
02 10 01	ADDENDA S-1	C.C
02 09 19	SOUSSION	C.C
02 08 30	PRÉLIMINAIRE	C.C

Client:

Projet: **NOUVEAU SIEGE SOCIAL DE LA SOCIETE DES TRAVERSIERES DU QUEBEC**

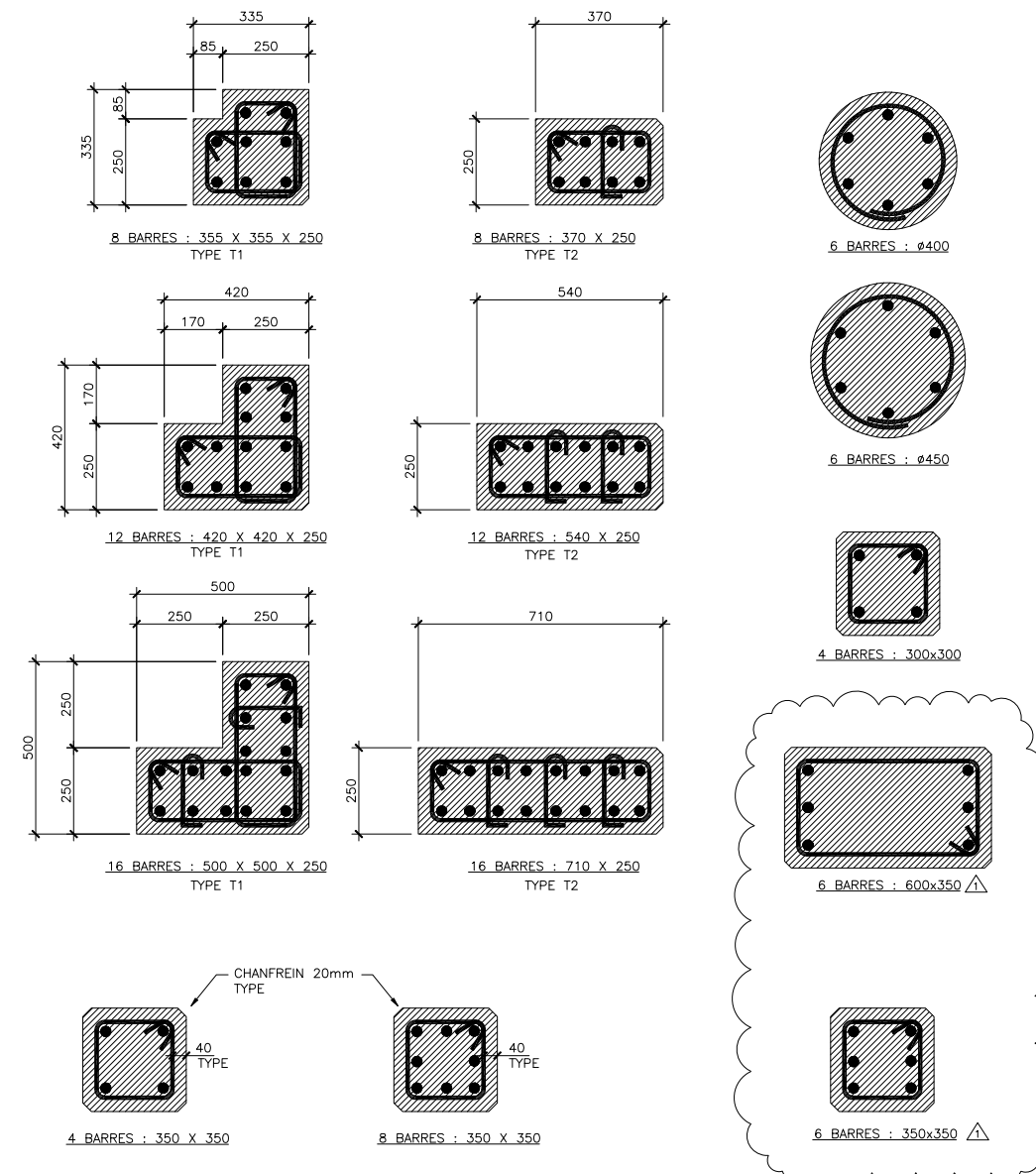
Titre du dessin: **VUE EN PLAN DU TOIT**

D.A.O.: PL2009

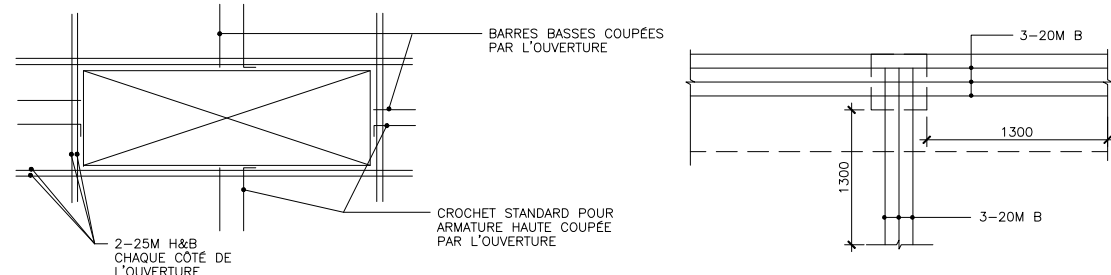
Conçu par D. MAHEU	Dessiné par C. COSSETTE	Vérifié par A. LAPOINTE
A M J 02 08 26	A M J 02 08 26	A M J 02 08 28
Projet n° <b>888895</b>		
Edifice n° <b>250 St-Paul</b>		<b>09</b>

FORMAT ISO A1 (ACAD)

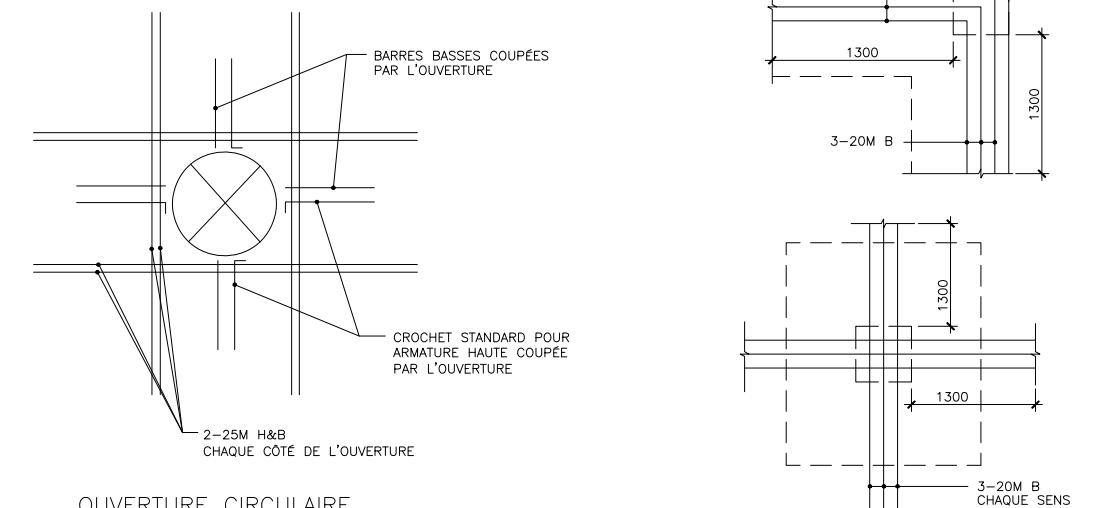
	A-1, A-5 A.7-2.2 E.2-3.4	A-3, A-4	B-3, B-4, C-3.2 C-4	A.9-1.3, C.1-2 C.9-2.5, E.1-3.8 D.5-2.7	B-5, C-5, D-5 E-5	F-5	ASCENSEUR T1	ASCENSEUR T2	
TOITURE ÉLÉV. 24 650						DESSUS ÉLÉV. 27 650			
DIMENSIONS:	350 x 350	350 x 600	350 x 350	350 x 350	300 x 300	Ø400	Ø450	335x335x250	
ARMATURE:	4-20M	6-20M	4-20M	4-20M	4-20M	6-20M	6-20M	8-20M	
ÉTRIERS:	10M@320M	10M@320M	10M@320M	10M@320M	10M@300M	10M@320M	10M@320M	10M@250M	
3' ÉTAGE ÉLÉV. 20 800									
DIMENSIONS:	350 x 350	350 x 600	350 x 350	350 x 350	300 x 300	Ø400	Ø450	420x420x250	
ARMATURE:	4-20M	6-20M	4-20M	4-20M	4-20M	6-20M	6-20M	12-25M	
ÉTRIERS:	10M@320M	10M@320M	10M@320M	10M@320M	10M@300M	10M@320M	10M@320M	10M@250M	
2' ÉTAGE ÉLÉV. 17 200									
DIMENSIONS:	350 x 350	350 x 600	350 x 350	350 x 350	300 x 300	Ø400	Ø450	500x500x250	
ARMATURE:	4-20M	6-20M	4-20M	4-20M	4-20M	6-20M	6-20M	16-30M	
ÉTRIERS:	10M@320M	10M@320M	10M@320M	10M@320M	10M@300M	10M@320M	10M@320M	10M@250M	
1' ÉTAGE ÉLÉV. 13 600									
DIMENSIONS:	350 x 350	350 x 600	350 x 350	350 x 350	300 x 300	Ø400	Ø450	500x500x250	
ARMATURE:	4-20M	6-25M	8-25M	4-20M	4-20M	6-20M	6-20M	16-35M	
ÉTRIERS:	10M@320M	10M@320M	10M@320M	10M@320M	10M@300M	10M@320M	10M@320M	10M@250M	
R-D-C ÉLÉV. 10 000									
DESSUS TÊTE DE PIEUX	ÉL. 8000	ÉL. 8000	ÉL. 8000	ÉL. 8000	ÉL. 8000	ÉL. 8000	ÉL. 8000	ÉL. 8000	
FICHES:	4-15M	6-25M	4-15M	4-15M	4-15M	4-15M	4-15M	16-35M	
TÊTE DE PIEUX	DIMENSIONS: VOIR VUE EN PLAN								
AGRANDISSEMENT FUTUR:									
C. MORTE PREVUE:	--								
C. VIVE PREVUE:	--								



DÉTAIL TYPE DE LA POSITION DE L'ARMATURE DANS LES COLONNES  
ECH. 1:10

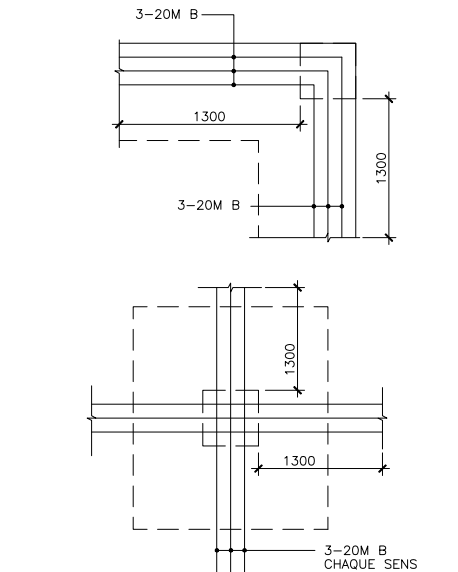


OUVERTURE RECTANGULAIRE

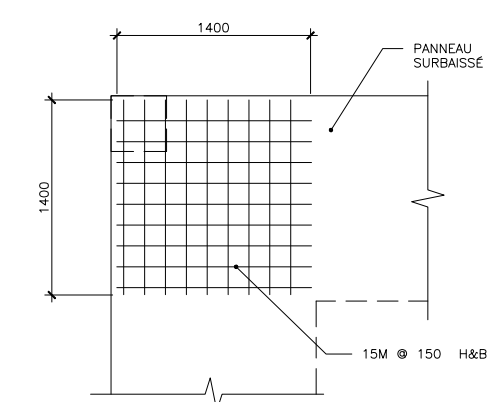


OUVERTURE CIRCULAIRE

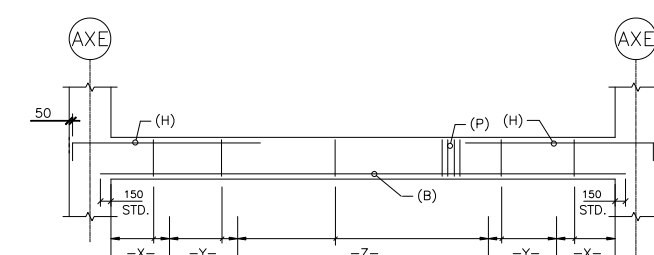
DÉTAIL TYPE D'ARMATURE SUPPL. AUTOUR DES OUVERTURES  
ECH. 1:25



DÉTAIL D'ARMATURE SUPPLÉMENTAIRE AUX POTEAUX  
ECH. 1:25



DÉTAIL D'ARMATURE SUPPLÉMENTAIRE DANS LES COINS  
ECH. 1:25



ÉLÉVATION SCHÉMATIQUE D'UNE POUTRE

ARCHITECTURE: Régis Côté et associés, architectes

MECANIQUE: GENECOR

STRUCTURE: GENIUM

02 10 21	CONSTRUCTION	C.C
02 10 07	ADDENDA S-2	C.C
02 10 01	ADDENDA S-1	C.C
02 09 19	SOUSSION	C.C
02 08 30	PRÉLIMINAIRE	C.C

Client: Société Immobilière Québec

Projet: NOUVEAU SIEGE SOCIAL DE LA SOCIETE DES TRAVERSISERS DU QUEBEC

Titre du dessin: TABLEAU DES COLONNES ET COUPES ET DÉTAILS

D.A.O.: CD2010

Conçu par D. MAHEU	Dessiné par C. COSSETTE	Vérifié par A. LAPOINTE
A M J 02 08 26	A M J 02 08 26	A M J 02 08 28
Projet n° 888895		
Edifice n° 250 St-Paul		
10		

TABLEAU DES BANDES						
BANDE	QUANT.	GROSS.	LONGUEUR	DISPOSITION		
CH-1	3	15	2200		H	
	3	15	1500		H	
CH-2	3	15	4000	=	H	
	3	15	2500		H	
CH-3	3	15	1600		H	
	3	15	1100		H	
CH-4	5	15	2200		H-1	
	4	15	1500		H-1	
	4	15	2200		H-2	
	4	15	1500		H-2	
CH-5	3	15	4200	=	H-1	
	3	15	2600		H-1	
	4	15	4200		H-2	
	4	15	2600		H-2	
CH-6	2	15	3500	=	H-1	
	2	15	2200		H-1	
	3	15	3500		H-2	
	3	15	2200		H-2	
CH-7	3	15	2000		H-1	
	3	15	1400		H-1	
	3	15	2000		H-2	
	3	15	1400		H-2	
CH-8	6	15	3200		H	
	6	15	2600		H	
CH-10	5	15	2400		H-1	
	4	15	1600		H-1	
	7	15	2400		H-2	
	6	15	1600		H-2	
CH-11	4	15	2600			H-1
	4	15	5300			H-1
	5	15	5300	H-2		
	4	15	3000	H-2		
CH-12	3	15	1700			H-1
	3	15	1100			H-2
CH-13	2	15	2000			H-1
	2	15	1400	H-1		
	2	15	2000	H-2		
	2	15	1400	H-2		
CH-14	2	15	4800	=		H-1
	2	15	3100			H-1
	2	15	4800		H-2	
	2	15	3100		H-2	
CH-15	2	15	VAR.			H-1
	2	15	VAR.			H-1
	3	15	VAR.	H-2		
	3	15	VAR.	H-2		
CH-16	4	15	2000		H-1	
	4	15	1400		H-1	
	4	15	2000		H-2	
	4	15	1400		H-2	
CH-17	4	15	5300	=	H-1	
	3	15	3000		H-1	
	4	15	5300		H-2	
	4	15	3000		H-2	
CH-18	4	15	2700		H-1	
	3	15	VAR.		H-2	
	2	15	VAR.		H-2	
CH-19	3	20	2400		H	
	5	20	2400		H	
	2	20	4800		H	
CH-20	4	15	2600		H-1	
	4	15	1900		H-1	
	4	15	VAR.		H-2	
	4	15	VAR.		H-2	
CH-21	2	15	2700		H-1	
	6	15	3000		H-2	
	2	15	5500		H-1	

TABLEAU DES BANDES						
BANDE	QUANT.	GROSS.	LONGUEUR	DISPOSITION		
CH-22	5	15	2000		H-1	
	4	15	1400		H-1	
	5	15	2000		H-2	
	4	15	1400		H-2	
CH-23	5	15	5300	=	H-1	
	4	15	3000		H-1	
	4	15	5300		H-2	
	4	15	3000		H-2	
CH-24	5	15	4000	=	H-1	
	4	15	2800		H-1	
	4	15	4000		H-2	
	4	15	2800		H-2	
CH-25	5	15	VAR.		H	
	7	15	3600		H	
CH-26	6	15	2000		H	
CH-27	10	15	1500			H
CH-28	5	15	5800			H-1
	5	15	4400		H-2	
CH-29	5	15	VAR.		H	
	8	15	4800		H	
CH-30	8	15	VAR.		H	
CH-31	5	15	2000			H
CH-32	3	15	2800			H
	3	15	2100		H	
CH-33	2	15	5100	=	H	
	2	15	2900		H	
CH-34	3	15	6400	=	H	
	3	15	3600		H	
CH-35	4	15	2400			H
	4	15	1700	H		
CH-36	4	15	2800			H-1
	4	15	2100			H-1
	4	15	2800		H-2	
	4	15	2100		H-2	
CH-37	4	15	4300		=	H-1
	3	15	2600			H-1
	4	15	4300	H-2		
	4	15	2600	H-2		
CH-38	4	15	2200		H-1	
	4	15	1500		H-1	
	4	15	2200		H-2	
	4	15	1500		H-2	
CH-39	2	15	3500	=	H-1	
	2	15	2200		H-1	
	3	15	3500		H-2	
	3	15	2200		H-2	
CH-40	3	15	1800			H-1
	3	15	1300			H-1
	3	15	1800	H-2		
	3	15	1300		H-2	
CH-41	3	15	2600			H-1
	3	15	2000			H-1
	3	15	2600	H-2		
	3	15	2000	H-2		
CH-42	6	15	3300		H	
	6	15	2900		H	
CH-43	2	15	3000	=	H-1	
	2	15	2100		H-1	
	8	15	3300		H-2	
CH-44	4	20	3000		H-1	
	4	20	2200		H-1	
	4	20	3000		H-2	
	4	20	2200		H-2	

NOTES:  
 - LES BARRES D'ARMATURES DOIVENT ÊTRE ORIENTÉES PARALLÈLEMENT AUX FLÈCHES QUI LES IDENTIFIENT.  
 (←→)

TABLEAU DES BANDES						
BANDE	QUANT.	GROSS.	LONGUEUR	DISPOSITION		
CH-45	4	20	4700		H-1	
	4	20	3000		H-1	
	5	20	4700		H-2	
	5	20	3000		H-2	
CH-46	3	15	2600			H-1
	2	15	2000			H-1
	2	15	2600		H-2	
	2	15	2000		H-2	
CH-47	5	15	VAR.		H	
	5	15	VAR.		H	
CH-48	2	15	VAR.		H-1	
	2	15	VAR.		H-1	
	2	15	VAR.		H-2	
	2	15	VAR.		H-2	
CH-49	3	15	5600	=	H-1	
	3	15	3200		H-1	
	4	15	5600		H-2	
	4	15	3200		H-2	
CH-50	2	15	VAR. 4200 MAX		H-1	
	2	15	VAR. 2600 MAX		H-1	
	2	15	VAR. 4200 MAX		H-2	
	2	15	VAR. 2600 MAX		H-2	
CH-51	9	20	3000		H	
	3	20	6000		H	
	4	20	3000		H	
CH-52	3	20	6000	=	H-1	
	2	20	3500		H-1	
	5	15	6000		H-2	
	5	15	3500		H-2	
CH-53	8	15	VAR.			H
	8	15	VAR.	H		
CH-54	3	15	5400	=	H-1	
	2	15	3100		H-1	
	3	15	5400		H-2	
	3	15	3100	=	H-2	
CH-55	3	15	4300		=	H-1
	3	15	3000			H-1
	4	15	4300	H-2		
	4	15	3000	H-2		
CH-56	4	15	4800	=	H-2	
	4	15	VAR.		H-1	
C-1	5	15	5600		B	
C-2	3	15	4000		B	
C-3	10	15	5100		B	
C-4	6	15	4500		B	
C-5	11	15	5500		B	
C-6	5	15	3900		B	
C-7	8	15	4300		B	
C-8	11	15	4400		B	
C-9	13	15	5700		B	
C-10	5	15	2800		B	
C-11	7	15	5000		B	
C-12	7	15	7000		B	
C-13	7	15	6500		B	
C-14	6	15	4800		B	
C-15	9	15	5500		B	
C-16	4	15	2800		B	
C-17	4	15	2100		B	
C-18	6	15	7800		B	
C-19	8	15	4800		B	
C-20	11	15	5500		B	
C-21	11	15	5800		B	
C-22	8	15	3400			B
C-23	8	15	3500			B

TABLEAU DES BANDES					
BANDE	QUANT.	GROSS.	LONGUEUR	DISPOSITION	
C-24	4	15	VAR.		B
	4	15	VAR.		B
C-25	2	15	6200		B
	4	15	VAR.		B
C-26	4	15	5600		B
C-27	7	15	7000		
C-28	9	15	5100		
C-29	6	15	4500		
C-30	12	15	5300		
C-32	9	15	4400		
C-33	6	15	6400		
	5	15	5500		
C-34	4	15	3300		
	3	15	2800		
C-35	3	15	5000		
	2	15	4300		
C-36	5	15	VAR.		
C-37	4	15	5000		
C-38	4	15	7000		
C-39	4	15	6500		
C-40	4	15	6300		
	4	15	4600		
MH-1	7	15	1600		
MH-2	7	15	4200		
MH-3	2	15	2000		
	2	15	1200		
	2	15	2000		
	2	15	1200		
MH-4	9	15	1600		
MH-5	4	15	2600		
	5	15	4100		
MH-6	9	15	3500		
MH-7	10	15	1700		
MH-8	10	15	5600		
MH-9	4	15	2000		
	3	15	VAR.		
MH-10	3	15	2000		
MH-11	6	15	1500		
MH-12	7	15	5100		
MH-13	9	15	5300		
MH-14	7	15	VAR.		
MH-15	6	15	2200		
MH-16	6	15	4300		
MH-17	6	15	1600		
MH-18	9	15	2200		
MH-19	9	15	4300		
MH-20	9	15	1600		
MH-21	5	15	5200		
	4	15	5200		
MH-22	9	15	3500		
MH-23	10	15	6200		
MH-24	5	15	2300		
	5	15	2300		
MH-25	7	15	2300		
MH-26	8	15	VAR.		
	5	15	VAR.		
MH-27	6	15	VAR.		
MH-28	7	15	5600		
MH-29	4	15	5800		
	5	15	3900		
	5	15	3000		
MH-30	8	15	6100		
MH-31	8	15	VAR.		
MH-32	8	15	VAR.		

ARCHITECTURE: Régis Côté et associés, architectes

MECANIQUE: GENECOR

STRUCTURE: GENIUM

02 10 21	CONSTRUCTION	C.C
02 09 19	SOUSSION	C.C
02 08 30	PRÉLIMINAIRE	C.C

Client: Société Immobilière Québec

Projet: NOUVEAU SIEGE SOCIAL DE LA SOCIETE DES TRAVERSISERS DU QUEBEC

Titre du dessin: TABLEAUX DES BANDES

D.A.O.: PL2011

Conçu par: D. MAHEU, Dessiné par: C. COSSETTE, Vérifié par: A. LAPORTE

Projet n°: 888895

Edifice n°: 250 St-Paul

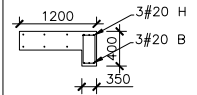
FORMAT ISO A1 (ACAD)

TABLEAU DES BANDES

BANDE	QUANT.	GROSS.	LONGUEUR	DISPOSITION
M-1	4	15	5700	B
	3	15	4800	B
M-2	4	15	5700	B
	3	15	3900	B
M-3	5	15	5700	B
	4	15	4800	B
M-4	5	15	5000	B
	4	15	3400	B
M-5	5	15	4800	B
	4	15	4000	B
M-6	5	15	6100	B
	4	15	5100	B
M-7	5	15	5500	B
	4	15	3800	B
M-8	4	15	6400	B
	4	15	5400	B
M-9	5	15	3600	B
	5	15	3100	B
M-10	6	15	VAR.	FIN DALLE
M-11	3	15	5300	B
	3	15	4500	B
M-12	3	15	7200	B
	3	15	4900	B
M-13	4	15	6700	B
	4	15	4600	B
M-14	4	15	5100	B
	4	15	3500	B
M-15	3	15	7800	B
	3	15	6600	B
M-16	4	15	8700	B
	4	15	5900	B
M-17	3	15	5700	B
	3	15	4800	B
M-18	3	15	5700	B
	3	15	3900	B
M-19	4	15	6000	B
	3	15	5100	B
M-20	5	15	5700	B
	4	15	4800	B
M-21	5	15	5700	B
	4	15	3900	B
M-22	5	15	5600	B
	5	15	3800	B
M-23	5	15	5600	B
	4	15	3400	B
M-24	5	15	4800	B
	4	15	4000	B
M-25	4	15	5100	B
	4	15	4300	B
M-26	4	15	6000	B
	4	15	4900	B
M-27	4	15	6400	B
	3	15	5400	B
M-28	10	15	VAR.	FIN DALLE
M-29	5	15	VAR.	FIN DALLE
M-30	4	15	7900	B
	3	15	5400	B
M-31	3	15	6500	B
	3	15	5500	B
M-32	5	15	VAR.	FIN DALLE
M-33	3	15	7200	B
	2	15	4900	B

TABLEAU DES POUTRES

MARQUES	DIMENSIONS	QTE	#	LONGUEUR	FORME
P101	1100x290	5	15M	2500	H
		5	15M	4100	B
		5	15M	1500	H
P102	1200x290	6	15M	1600	H
		6	15M	3500	B
		6	15M	2700	H
P103	300x500	3	25M	2000	H
		3	15M	6950	B
		3	15M	2450	H
		2	15M	4000	H
P104	350x350	2	15M	5750	H
		2	15M	5750	B
		10M		@300 c/c	
P105	1200x290	6	15M	2350	H
		6	15M	4100	B
		6	15M	1500	H
P106	1200x290	3	15M	2800	H
	(400x350)	3	15M	5250	B
		3	15M	1550	H
		3	20M	3900	H
		3	20M	1700	H
		3	20M	1700	H
		10M		@245 c/c	
P107	250x350	2	15M	5450	H
		2	15M	5450	B
		10m		@300 c/c	
P108	250x350	2	15M	1450	H
		2	15M	3000	B
		2	15M	1450	H
		10M		@200 c/c	
P109	250x350	2	15M	1250	B
		2	15M	1350	H
		10M		@200 c/c	
P110	1100x290	5	15M	5700	B
		5	15M	5700	H
P111	1100x290	5	15M	5150	H
		5	15M	5150	B



NOTES:

-LES BARRES D'ARMATURES DOIVENT ÊTRE ORIENTÉES PARALLÈLEMENT AUX FLÈCHES QUI LES IDENTIFIENT.  
 (←→)

ARCHITECTURE: Régis Côté et associés, architectes

MECANIQUE: GENECOR

STRUCTURE: GENIUM

02 10 21	CONSTRUCTION	C.C
02 09 19	SOUSSION	C.C
02 08 30	PRÉLIMINAIRE	C.C

Client: Société Immobilière Québec

Sceau: INGÉNIEUR André Lapointe 37096 QUÉBEC

Projet: NOUVEAU SIEGE SOCIAL DE LA SOCIETE DES TRAVERSIERS DU QUEBEC

Titre du dessin: TABLEAUX DES BANDES ET POUTRES

D.A.O.: PL2012

Conçu par D. MAHEU	Dessiné par C. COSSETTE	Vérifié par A. LAPOINTE
Projet n° 888895	Edifice n° 250 St-Paul	12

FORMAT ISO A1 (ACAD)