

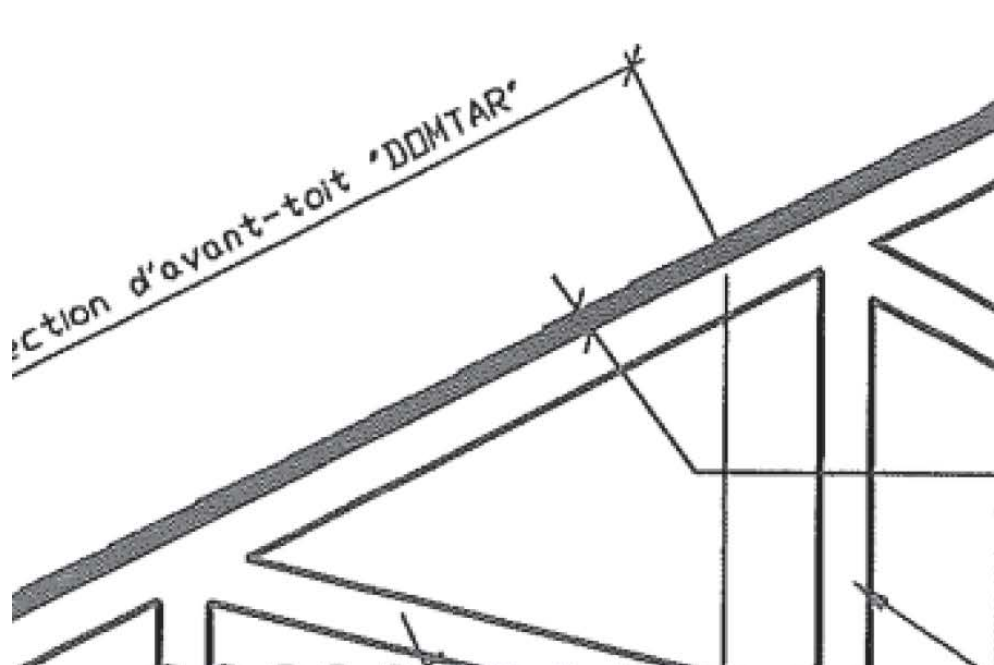
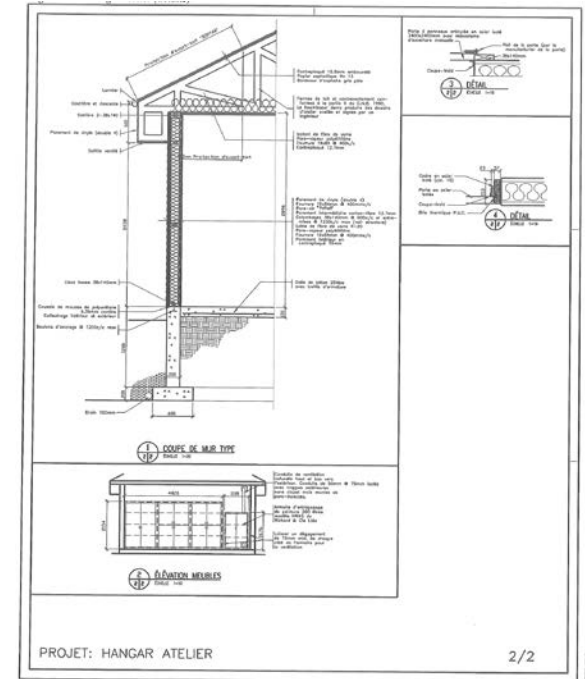
Solutions

Exercice - Hangar

Réponses – Exercice Hangar

a) Quelles sont les composantes de la toiture?

- a) – Contreplaqué;
- papier asphaltique;
- bardeaux d'asphalte gris pâle.



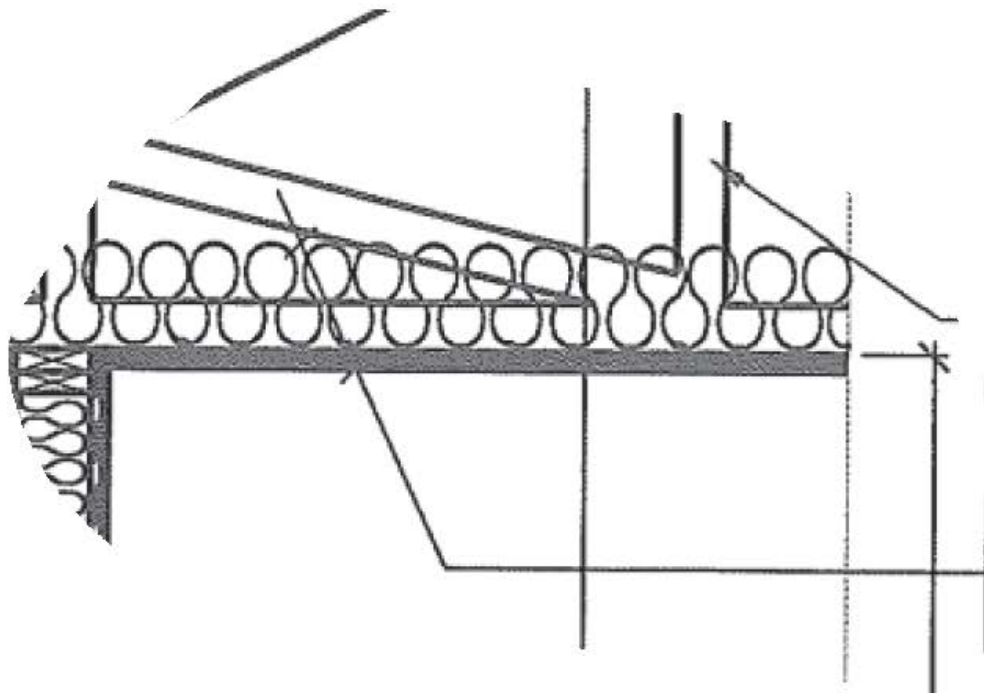
Contreplaqué 15.8mm embouvelé
Papier asphaltique No 15
Bardeaux d'asphalte gris pâle

Fermes de toit et contreventement

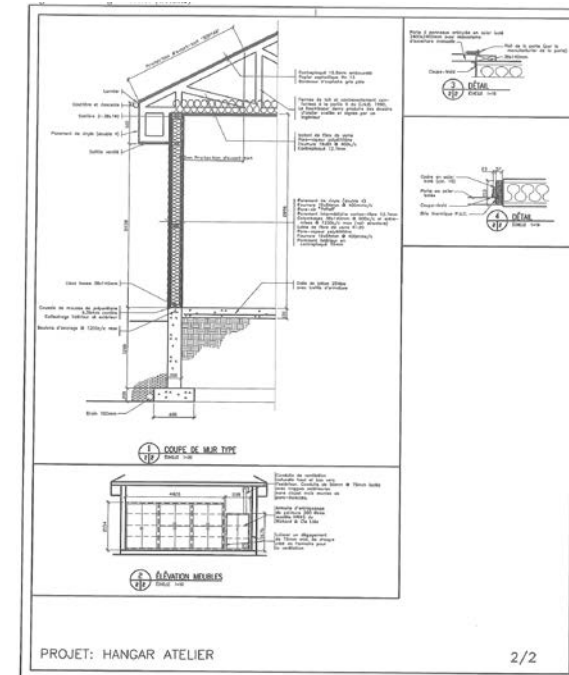
Réponses – Exercice Hangar

b) Quelles sont les composantes du plafond?

- b) – Isolant de fibre de verre;
- pare-vapeur polyéthylène;
- fourrure;
- contreplaqué.



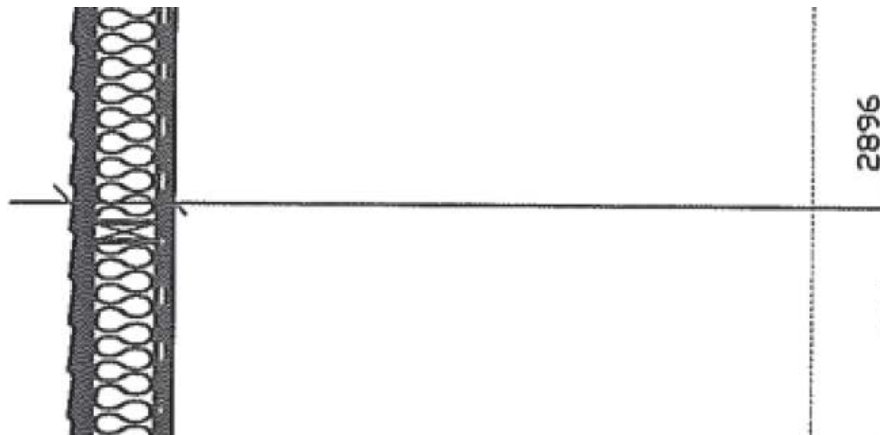
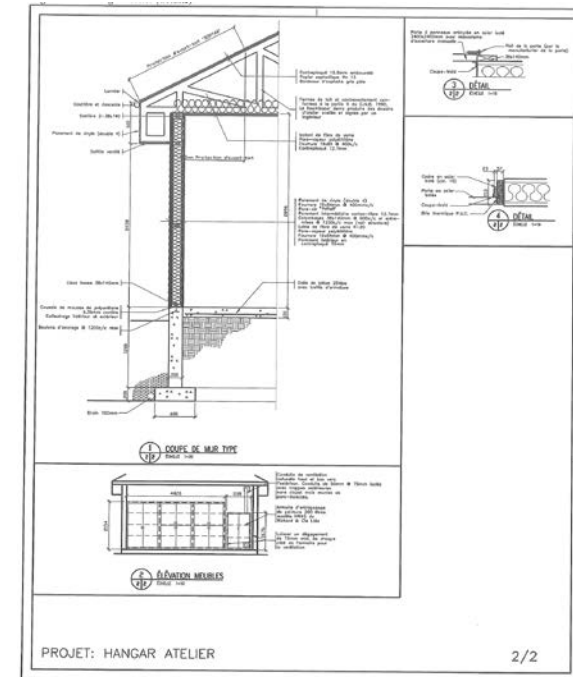
Isolant de fibre de verre
Pare-vapeur polyéthylène
Fourrure 19x89 @ 400c/c
Contreplaqué 12,7mm



Réponses – Exercice Hangar

c) Quelles sont les composantes des murs extérieurs?

- c) – Parement de vinyle;
- fourrure;
- pare-air *TYPAR*;
- parement intermédiaire carton-fibre;
- colombage;
- laine fibre de verre;
- pare-vapeur polyéthylène;
- fourrure;
- parement intérieur en contreplaqué.

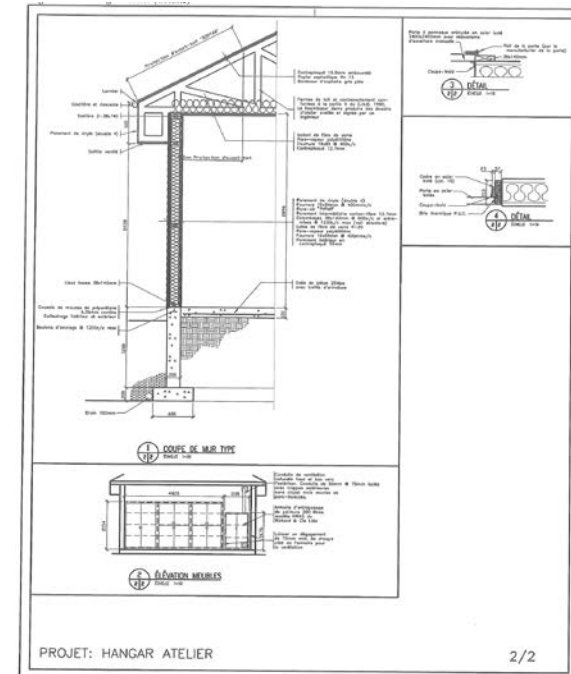
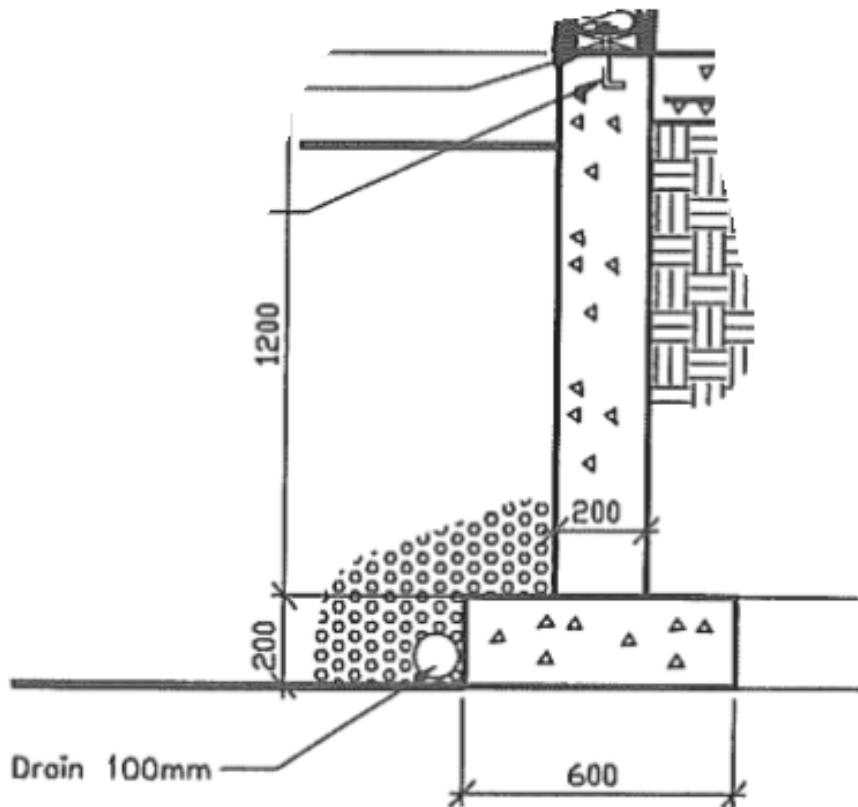


Parement de vinyle (double 4)
Fourrure 19x64mm @ 400mmc/c
Pare-air "TYPAR"
Parement intermédiaire carton-fibre 12.7mm
Colombages 38x140mm @ 600c/c et entre-
mises @ 1200c/c max (voir structure)
Laine de fibre de verre R-20
Pare-vapeur polyéthylène
Fourrure 19x64mm @ 400mmc/c
Parement intérieur en
contreplaqué 19mm

Réponses – Exercice Hangar

d) De quel genre de fondation s'agit-il?

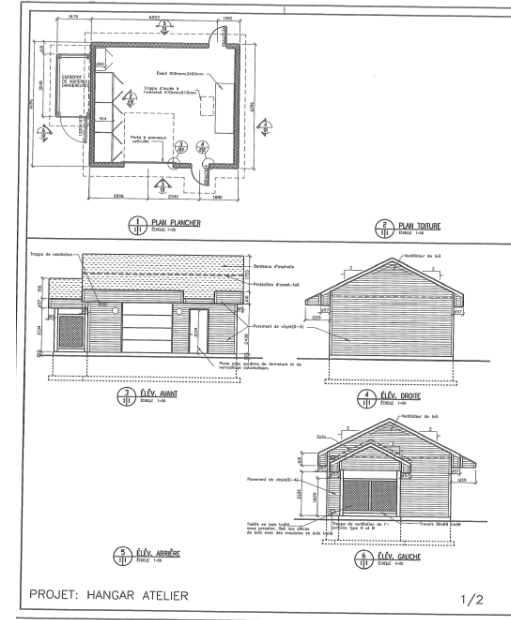
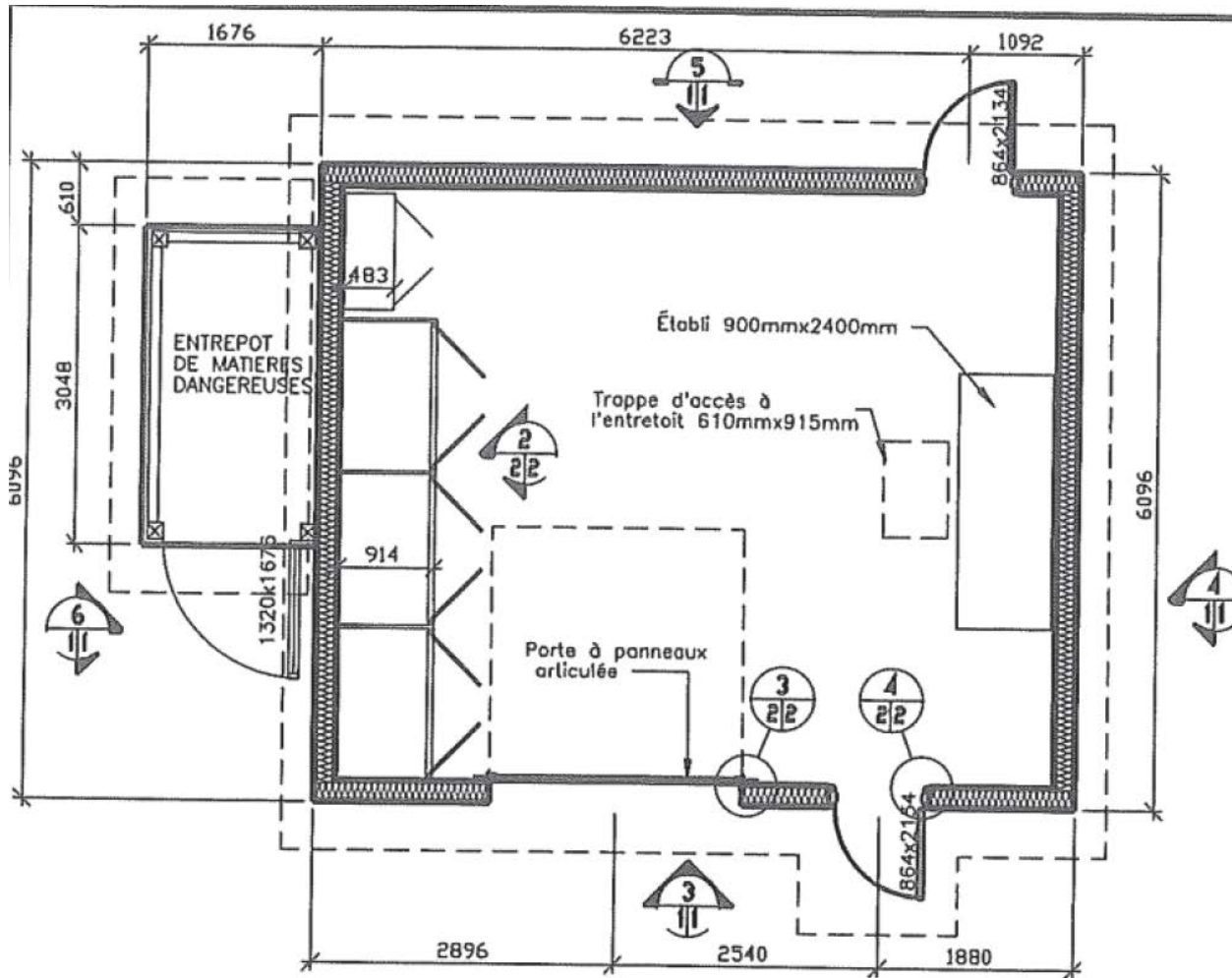
- d) – Béton coulé de 200 mm;
- semelle de 600 mm sur 200 mm.



Réponses – Exercice Hangar

e) Quelles sont les dimensions extérieures du bâtiment?

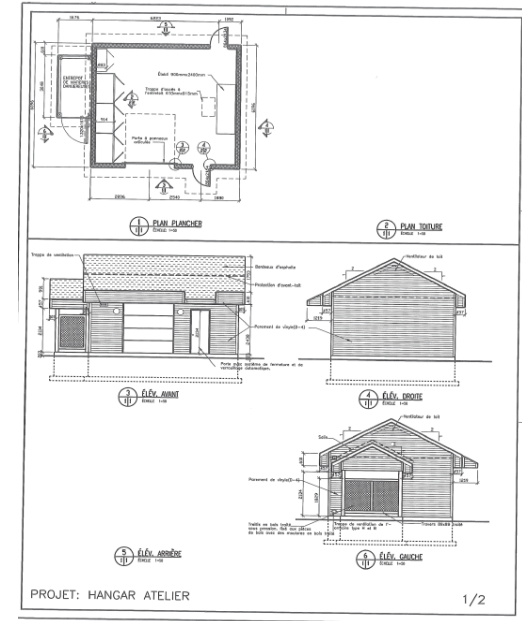
e) 7315 mm × 6096 mm



Réponses – Exercice Hangar

f) Quelles sont les dimensions extérieures de l'entrepôt de matières dangereuses?

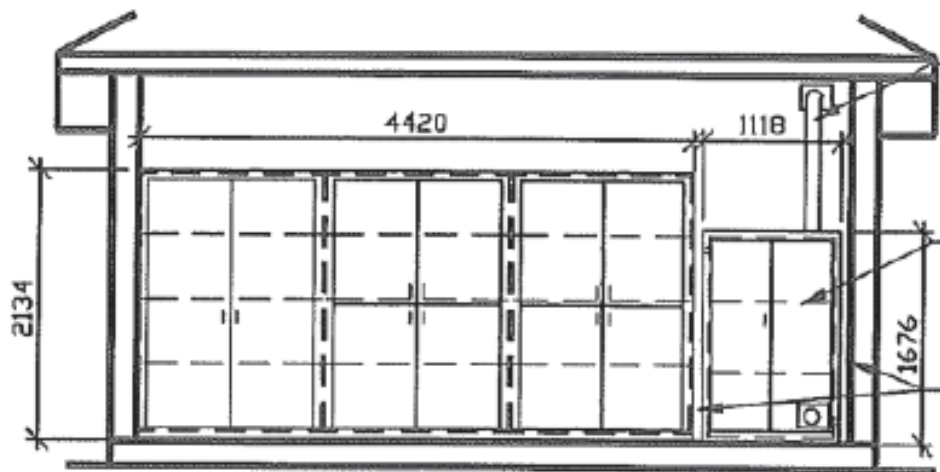
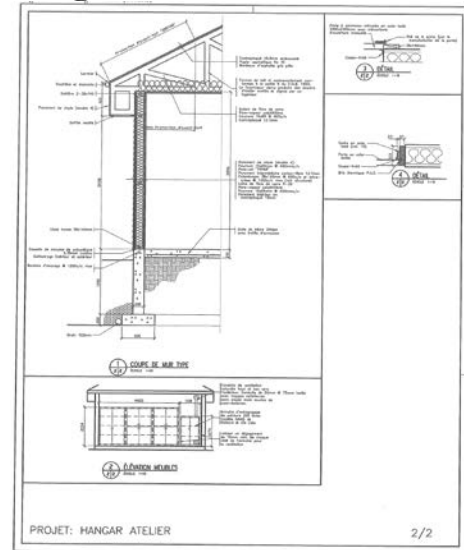
f) 1676 mm × 3048 mm



Réponses – Exercice Hangar

g) Quelles sont les dimensions de l'armoire servant à entreposer la peinture?

g) 1118 mm × 1676 mm



Conduits de ventilation naturelle haut et bas vers l'extérieur. Conduits de 50mm Ø 75mm isolés avec trappes extérieures sans clapet mais munies de pare-insectes.

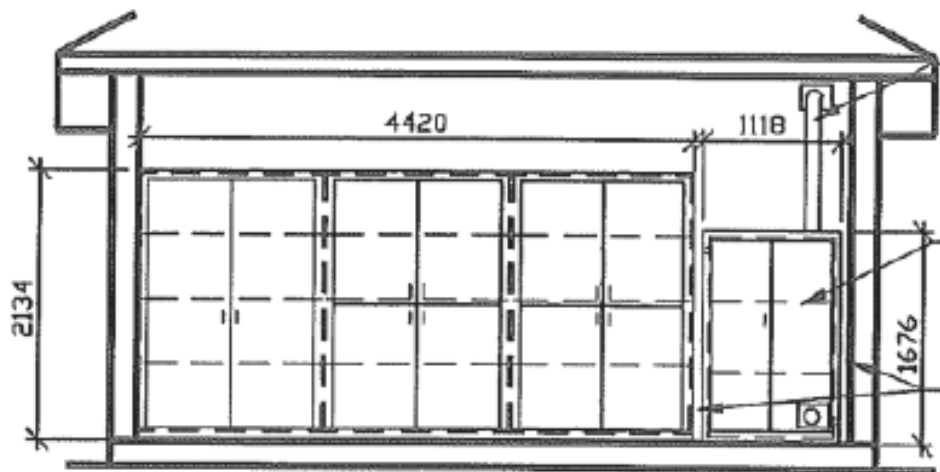
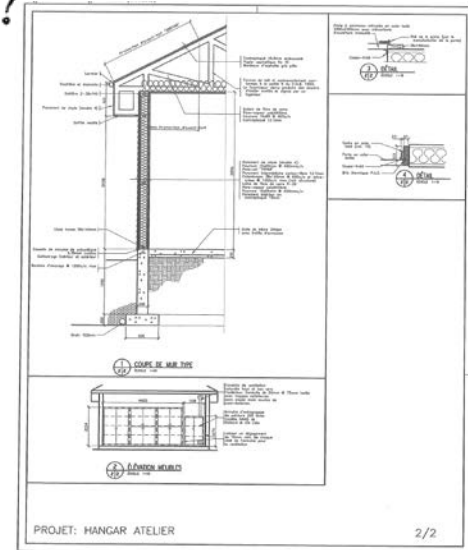
Armoire d'entreposage de peinture 200 litres modèle HW45 de Richard & Cie Liège

Laissier un dégagement de 75mm min. de chaque côté de l'armoire pour la ventilation

Réponses – Exercice Hangar

h) Quelles sont les dimensions des autres armoires?

h) 4420 mm × 2134 mm



Conduits de ventilation naturelle haut et bas vers l'extérieur. Conduits de 50mm Ø 75mm isolés avec trappes extérieures sans clapet mais munies de pare-insectes.

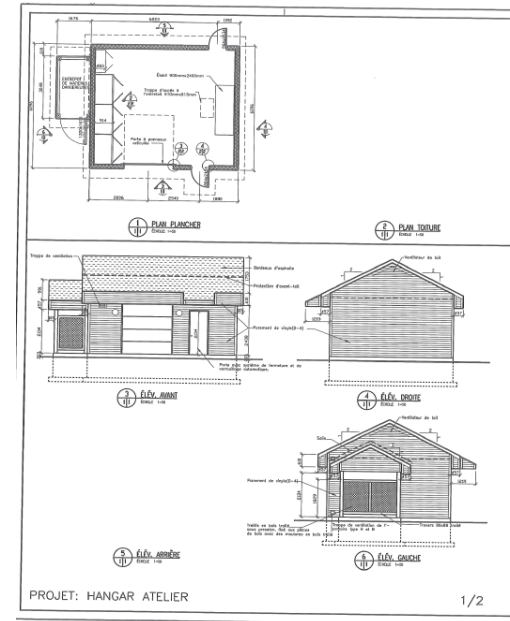
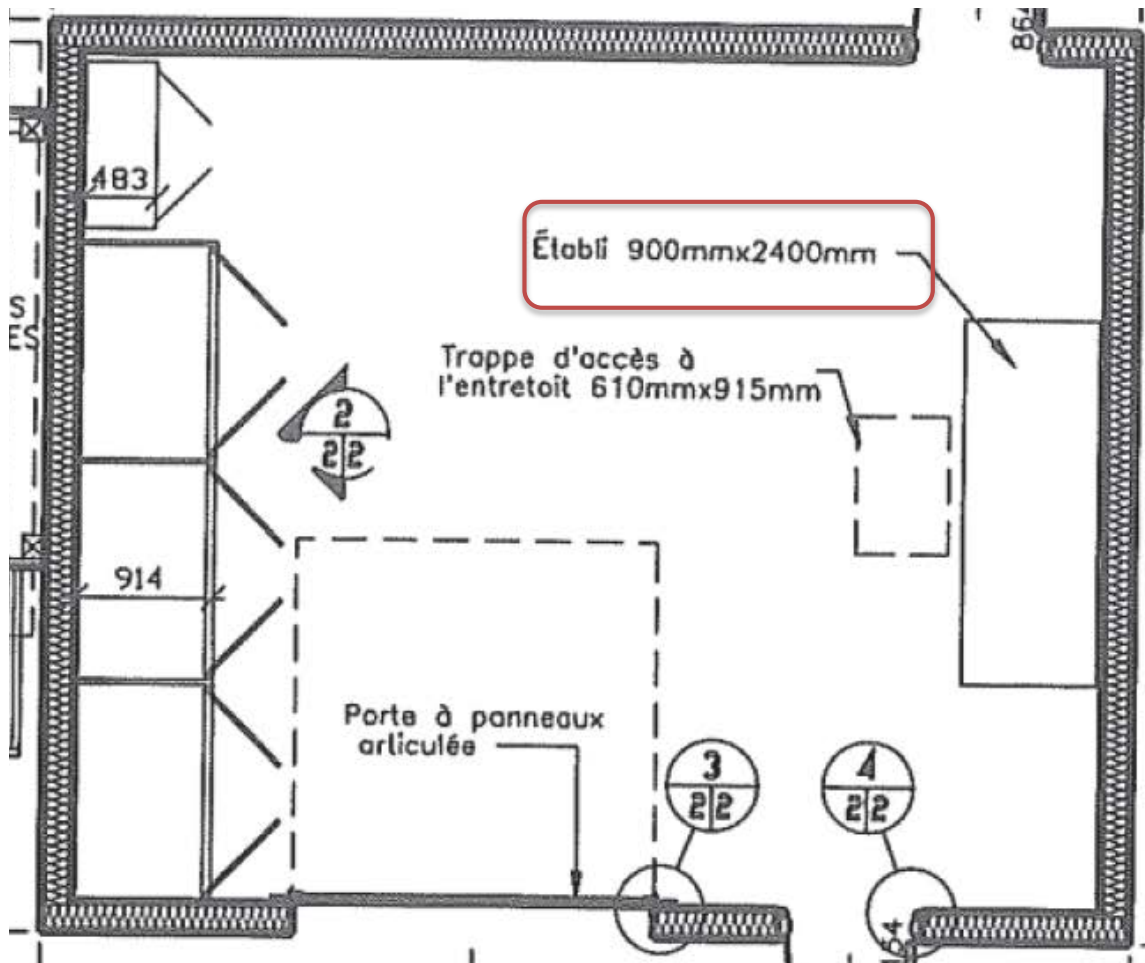
Armoire d'entrepasage de peinture 200 litres modèle HW45 de Richard & Cie Liège

Laissier un dégagement de 75mm min. de chaque côté de l'armoire pour la ventilation

Réponses – Exercice Hangar

j) Quelles sont les dimensions de l'établi?

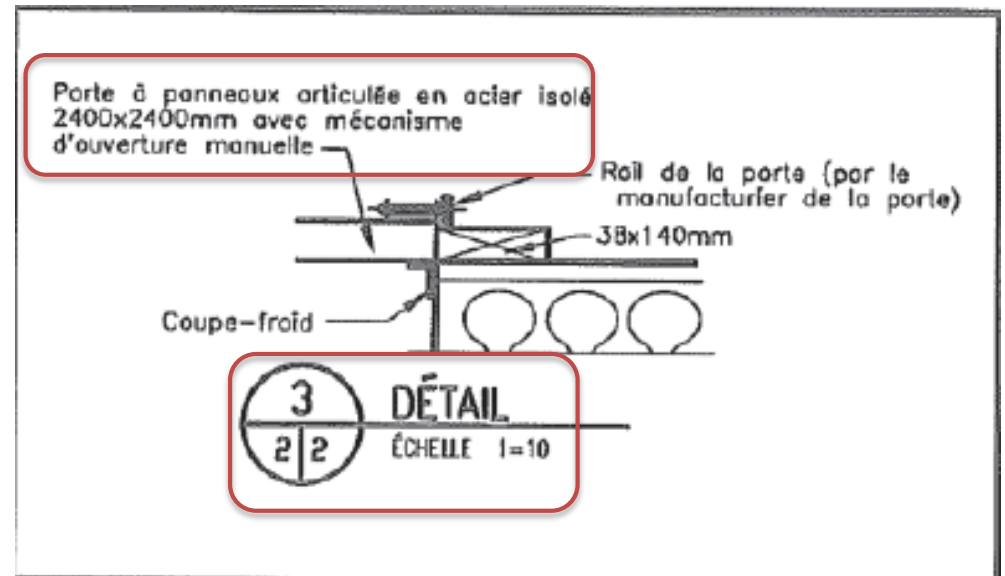
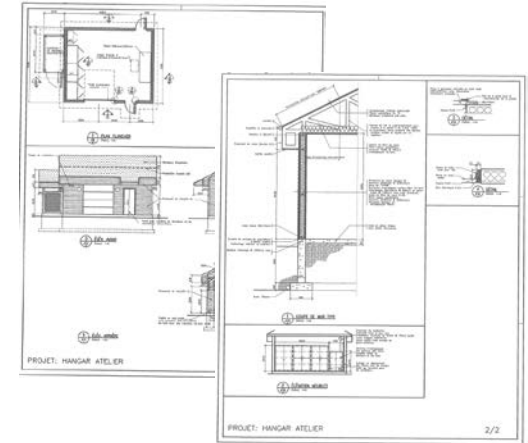
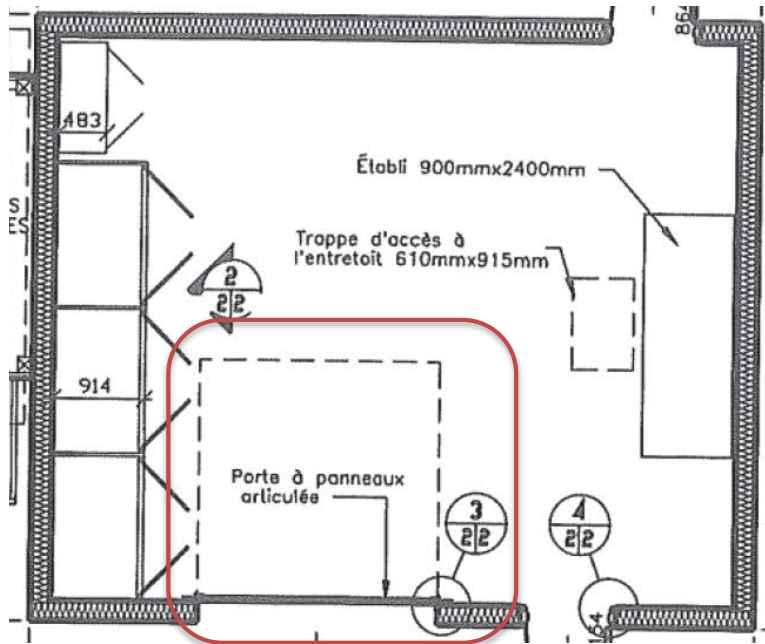
j) 9000 mm × 2400 mm



Réponses – Exercice Hangar

k) Quelles sont les dimensions de la porte à panneaux (articulés)?

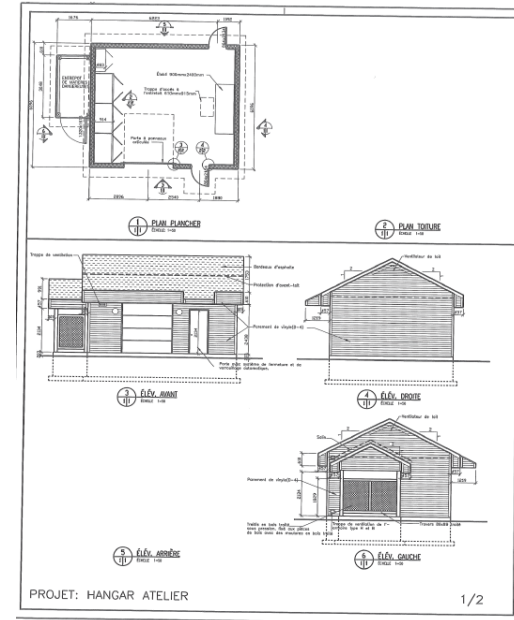
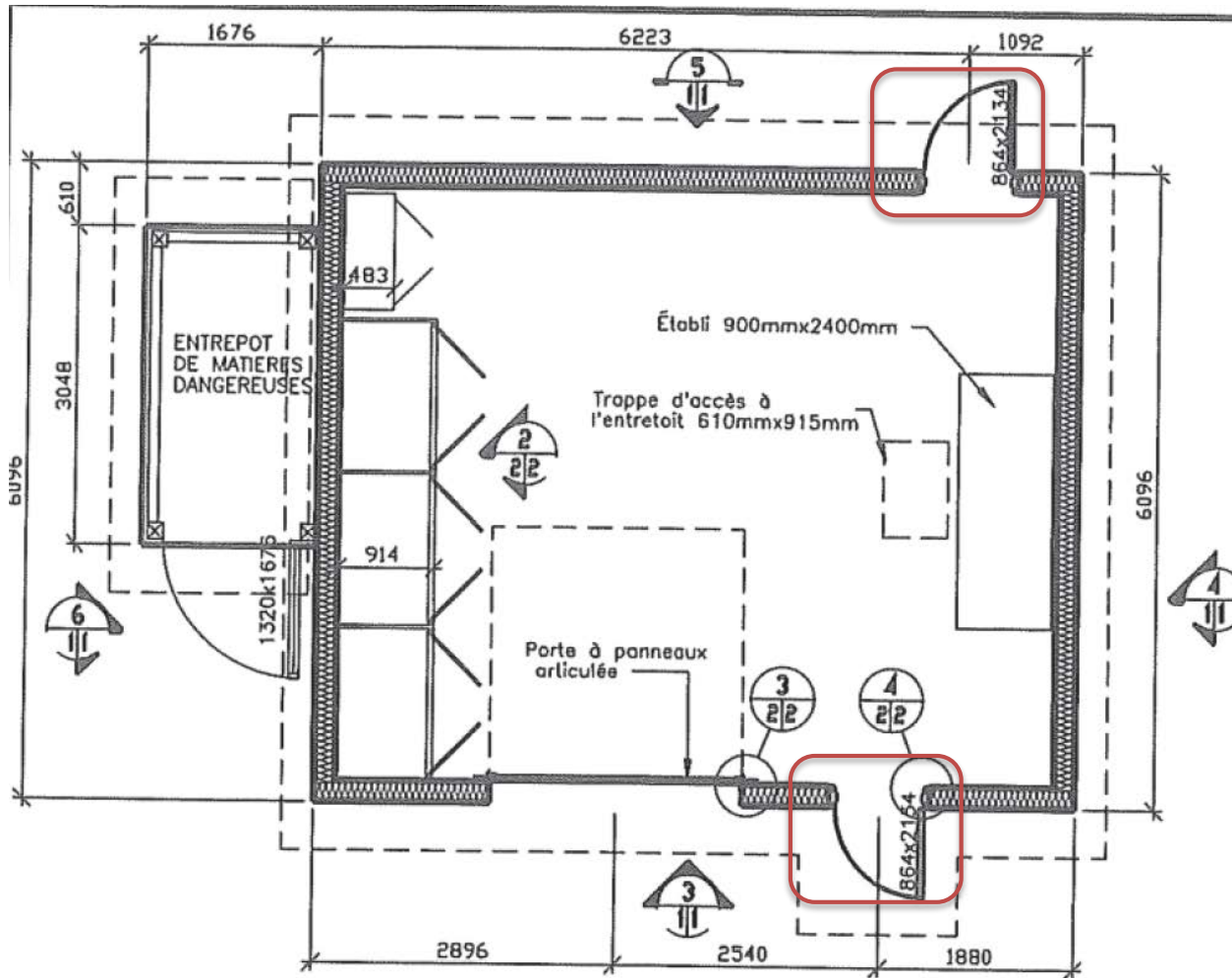
k) 2400 mm × 2400 mm



Réponses – Exercice Hangar

1) Quelles sont les dimensions des portes de service (avant et arrière)?

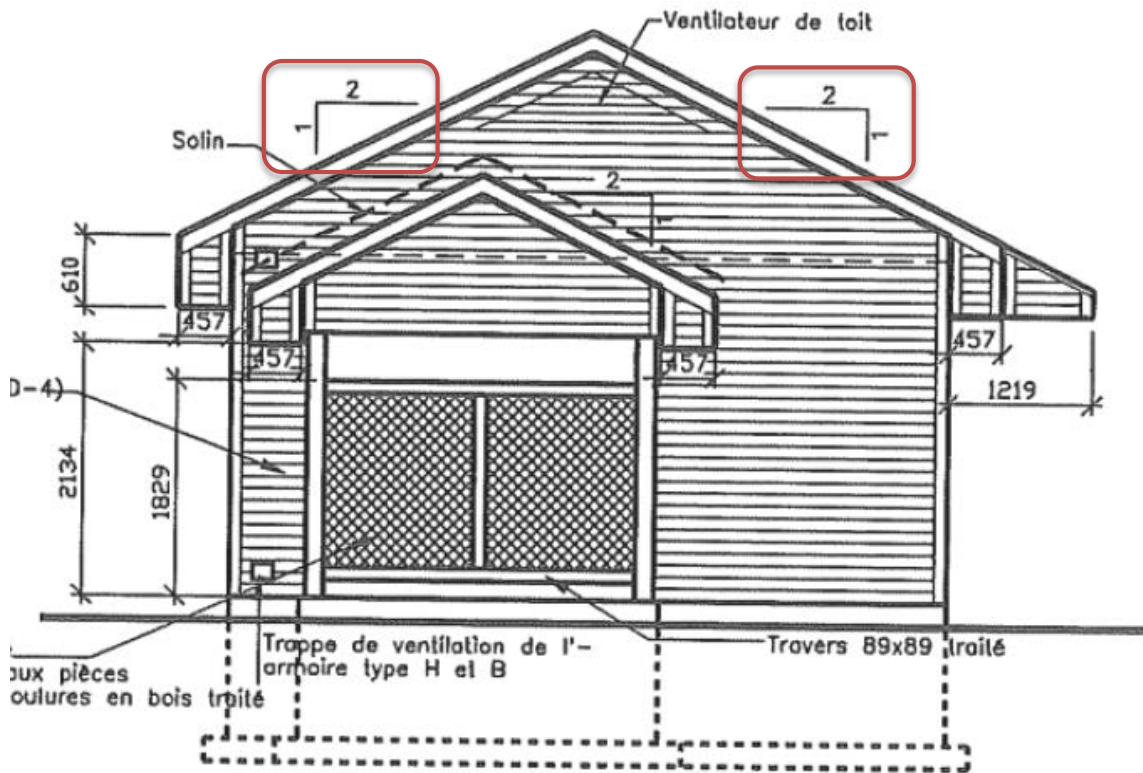
1) 864 mm × 2134 mm



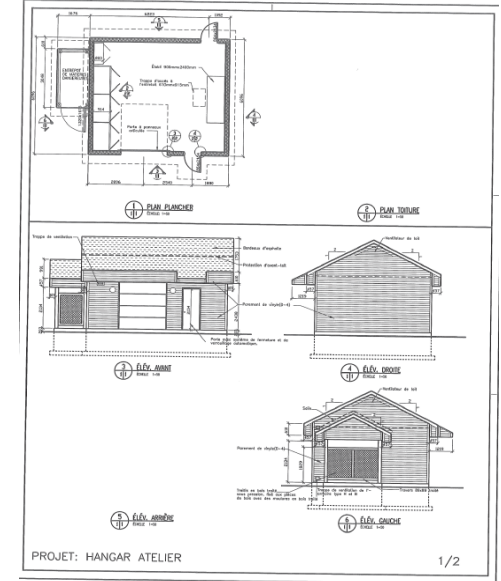
Réponses – Exercice Hangar

n) Quelle est la pente du toit?

n) 1:2 ou 1/2 ou 1=2



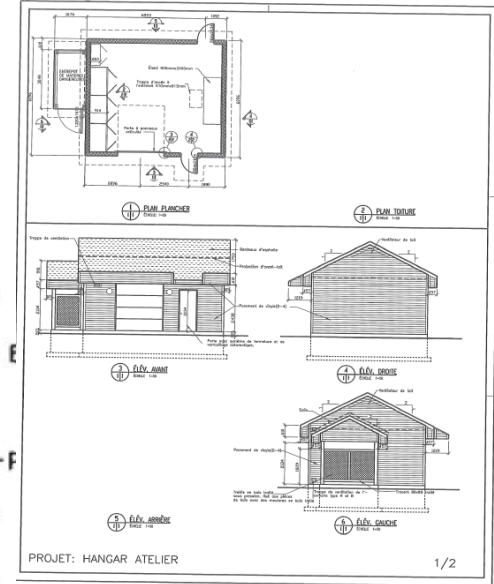
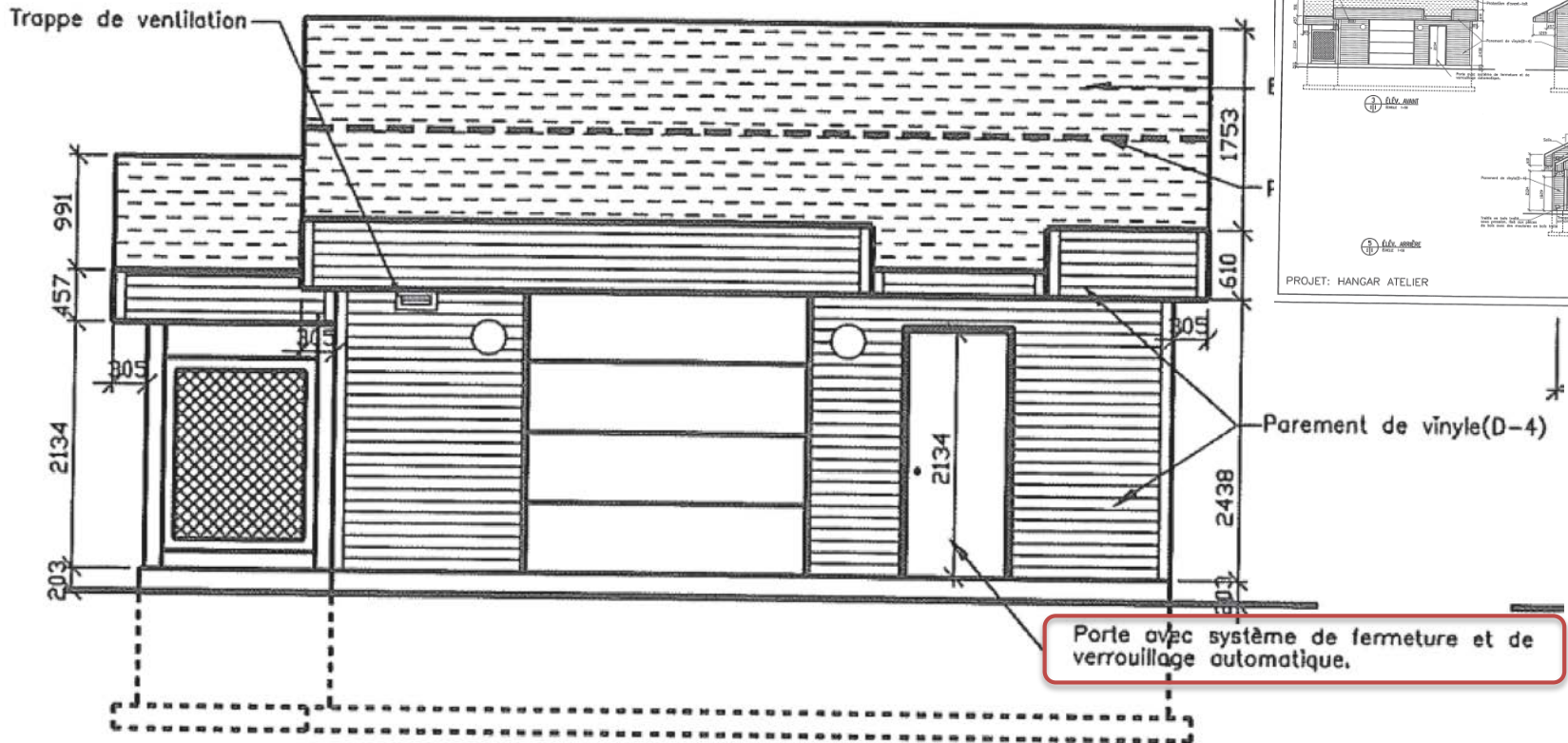
6
1/1
ÉLÈV. GAUCHE
ÉCHELLE 1=50



Réponses – Exercice Hangar

o) De quel genre de porte de service s'agit-il?

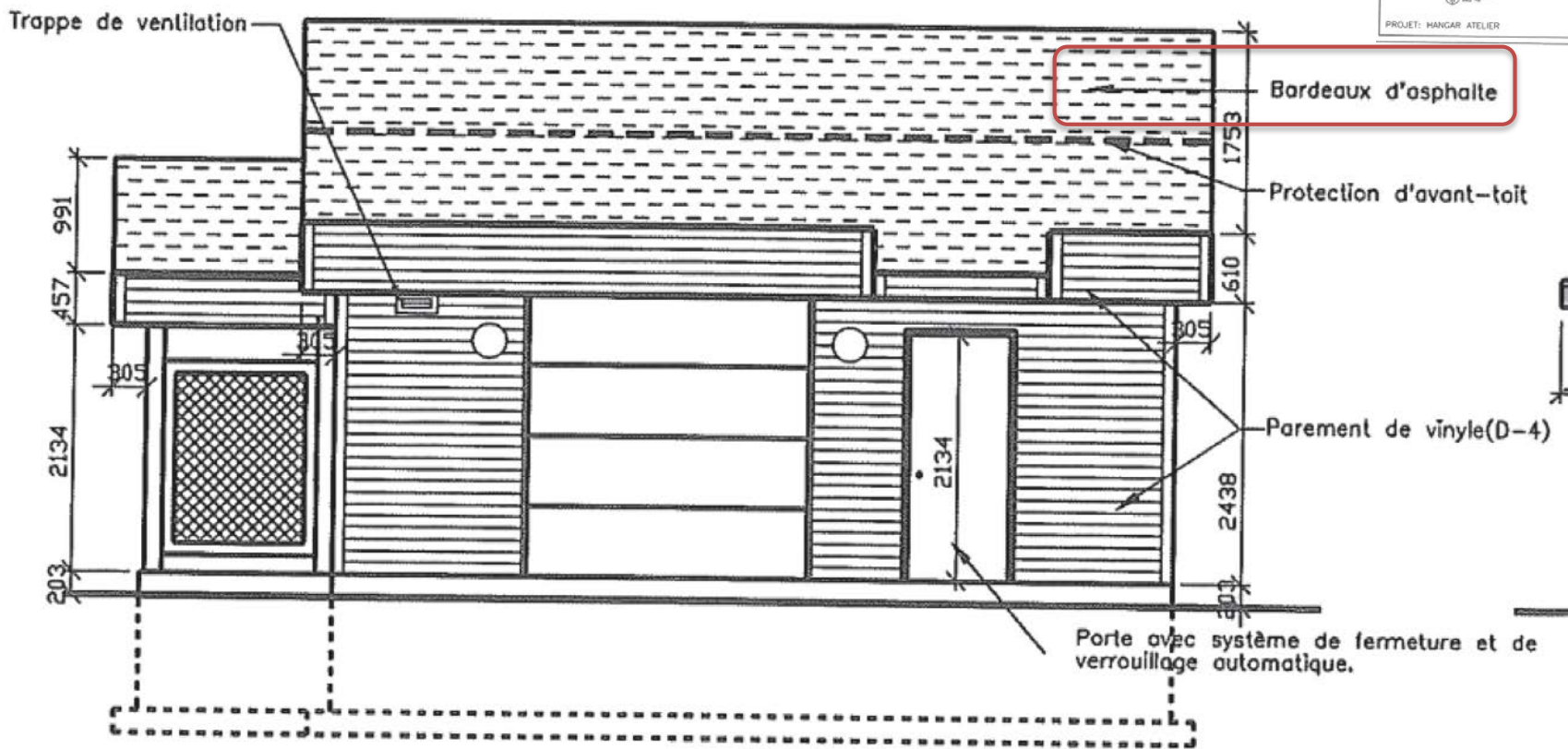
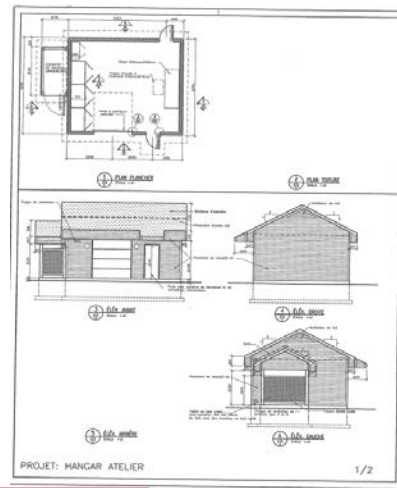
o) Porte avec système de fermeture et de verrouillage automatique



Réponses – Exercice Hangar

p) Quel genre de revêtement extérieur se trouve sur la toiture?

p) Bardeaux d'asphalte



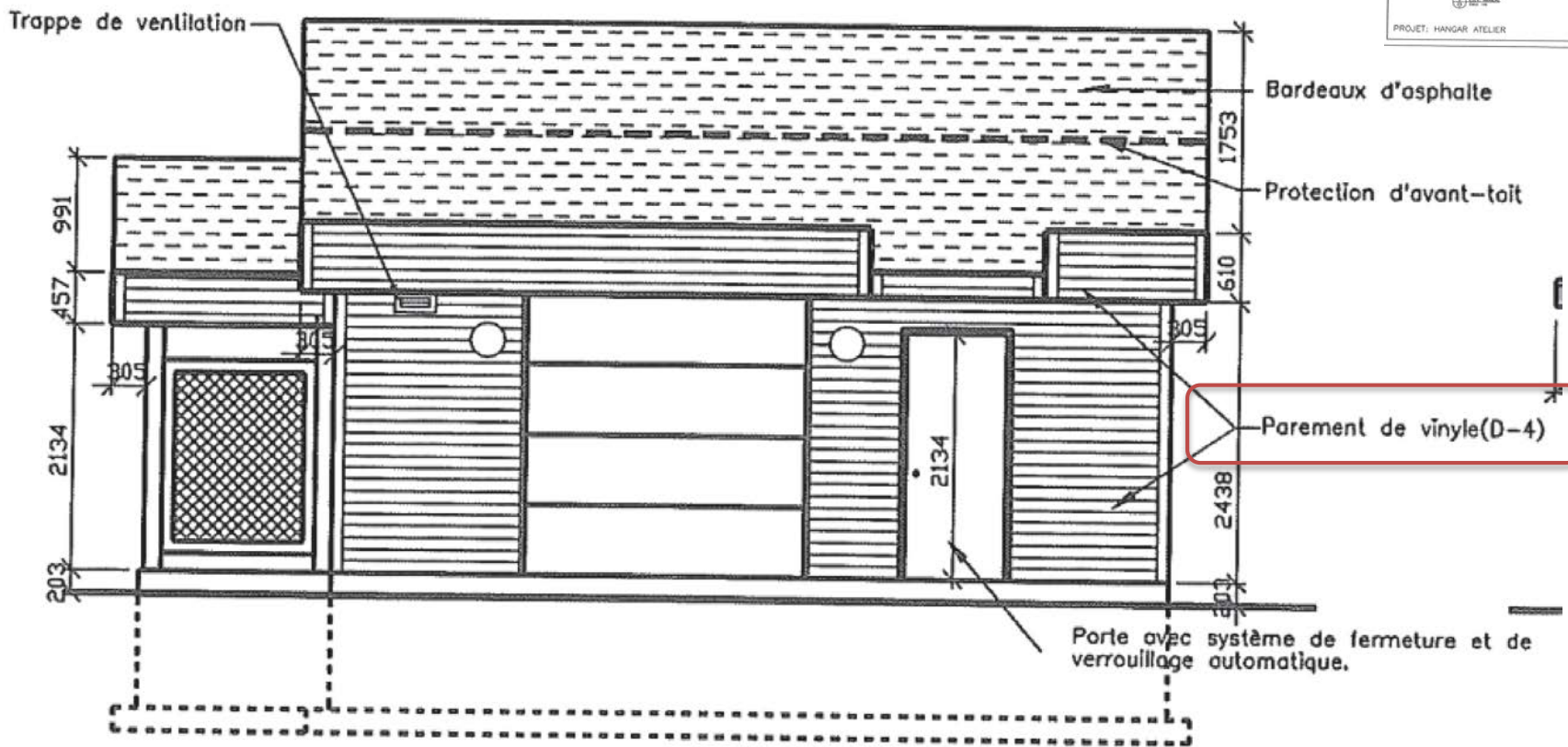
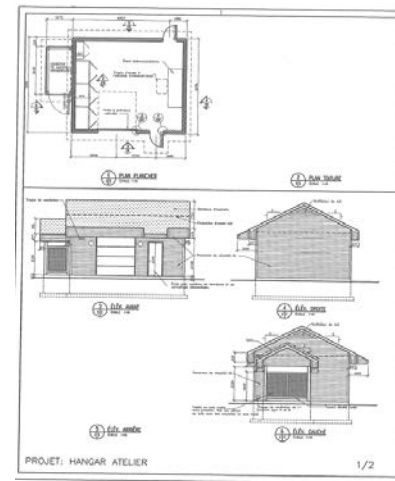
3
11

ÉLÉV. AVANT
ÉCHELLE 1=50

Réponses – Exercice Hangar

q) Quel genre de revêtement extérieur se trouve sur les murs extérieurs?

q) Parement de vinyle



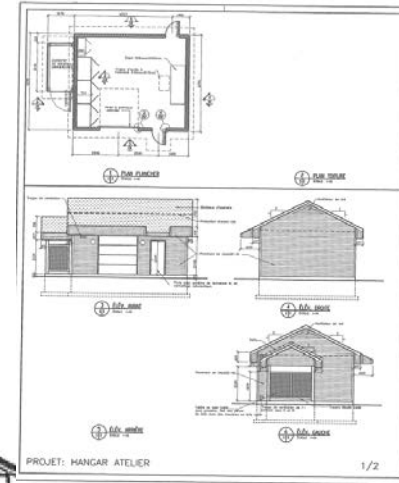
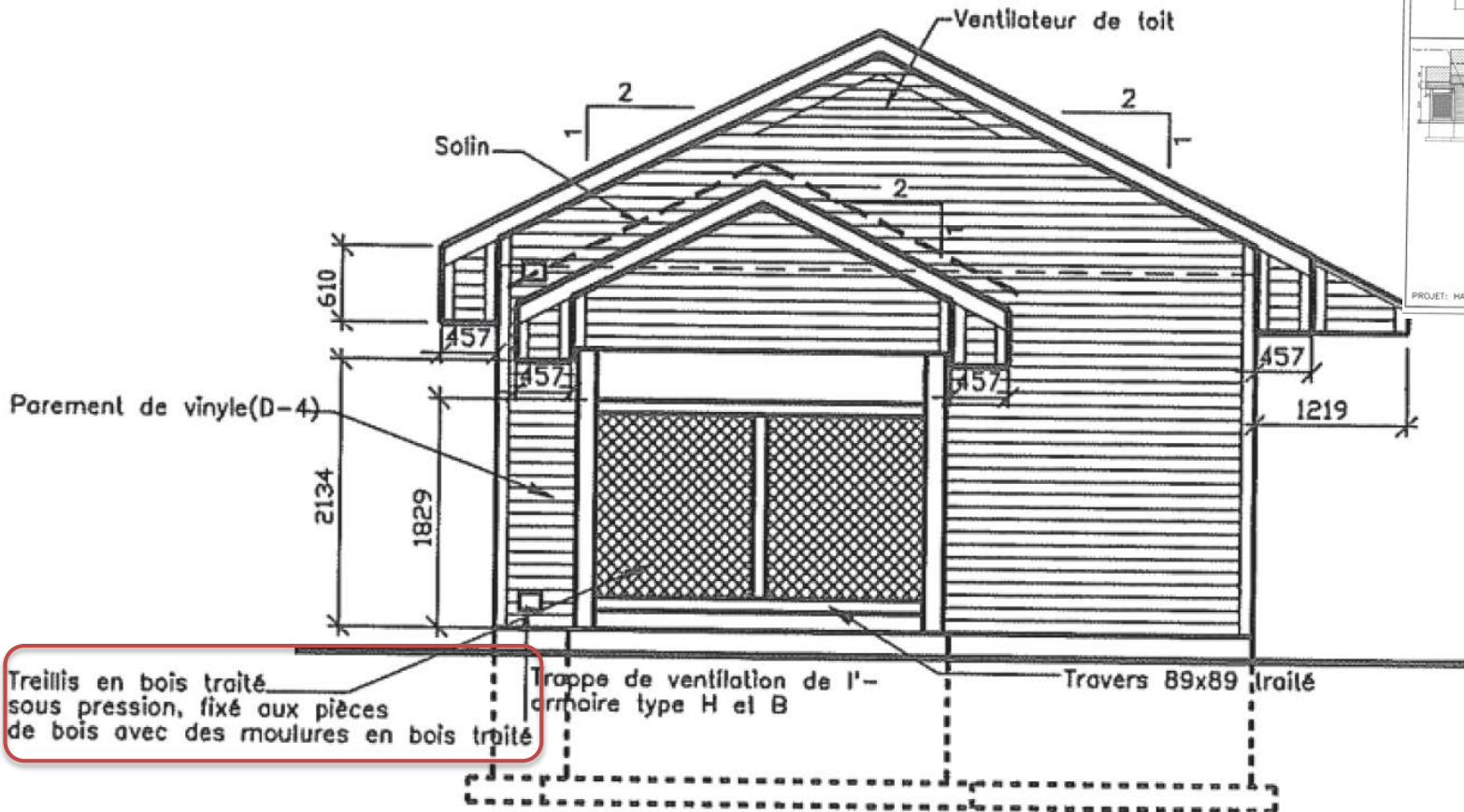
3
11

ÉLÉV. AVANT
ÉCHELLE 1=50

Réponses – Exercice Hangar

r) Quel genre de revêtement extérieur se trouve sur l'entrepôt de matériaux?

r) Treillis en bois traité



6
11
ÉLÉV. GAUCHE
ÉCHELLE 1=50