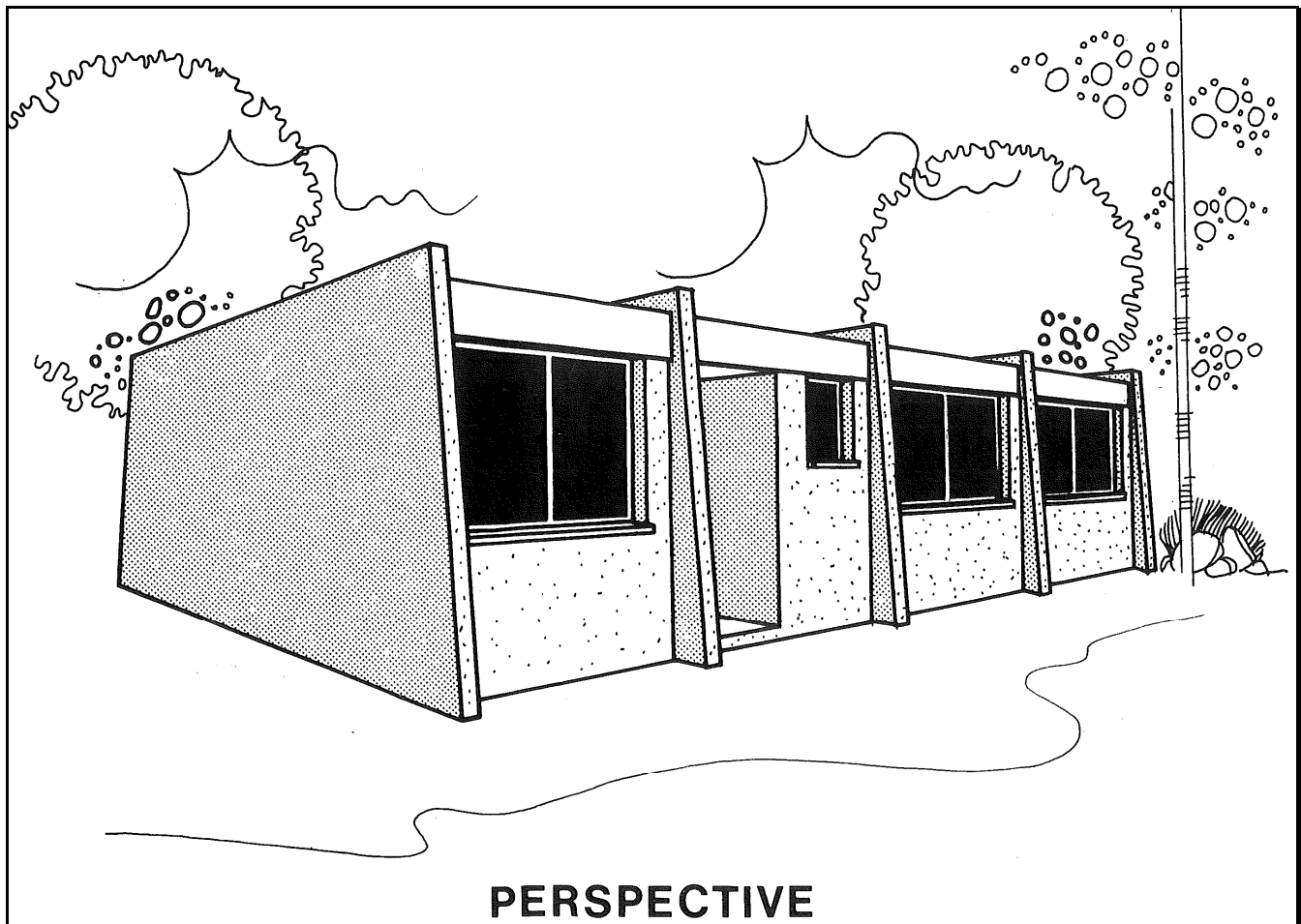


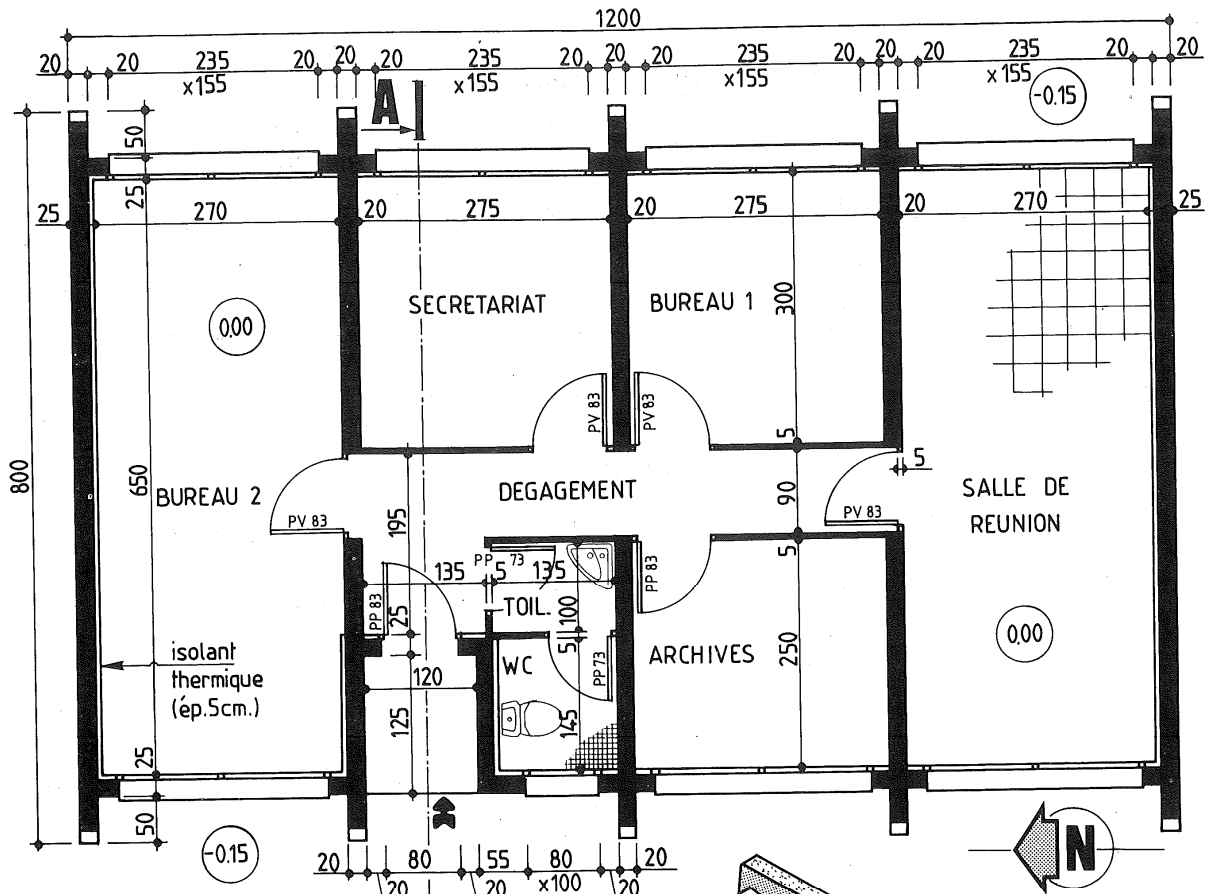
bâtiment administratif

CE DOSSIER EST CONSACRÉ À UN PETIT BÂTIMENT DE BUREAUX,
A NIVEAU UNIQUE,

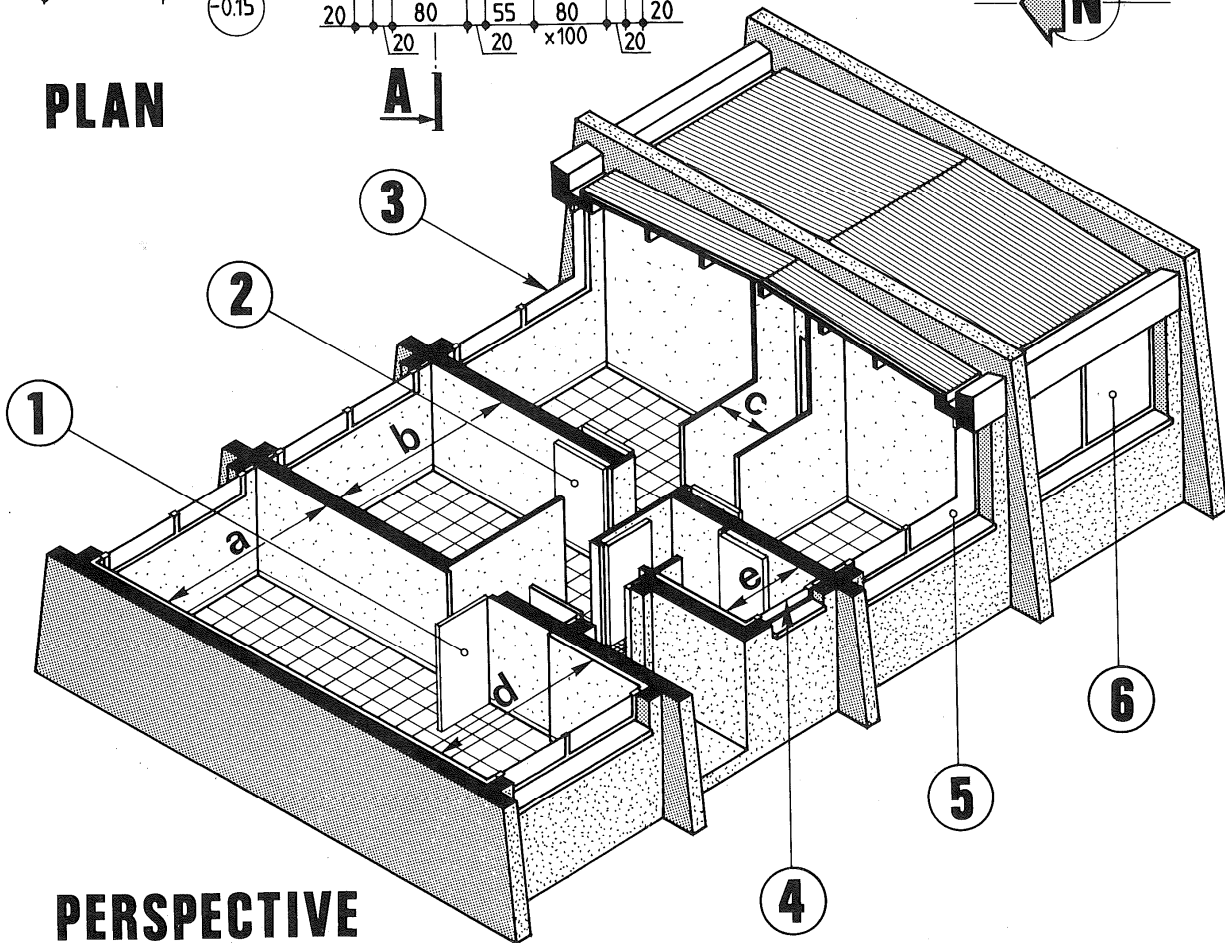
IL COMPREND LES DOCUMENTS SUIVANTS :

- LES DESSINS D'ARCHITECTURE (PLAN, FAÇADES ET COUPE),
- UNE LECTURE DE PLAN,
- UN CALCUL DE LA SURFACE DES REVÊTEMENTS DE SOLS,

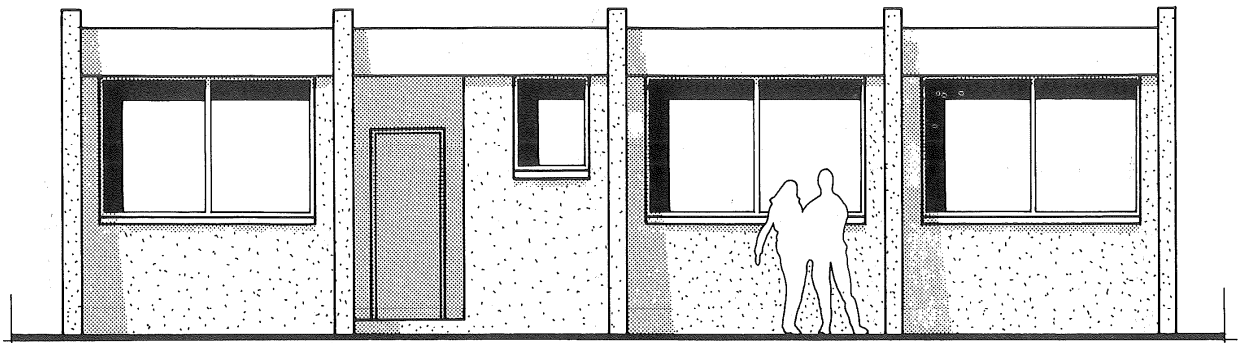




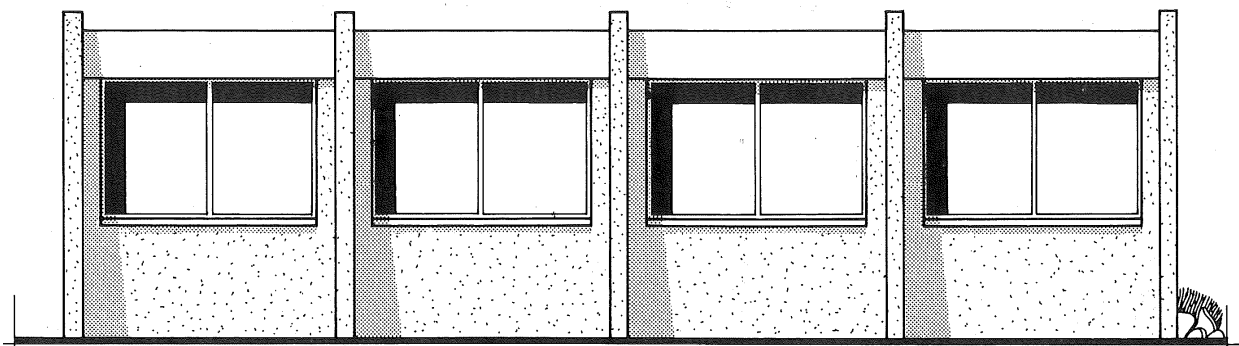
PLAN



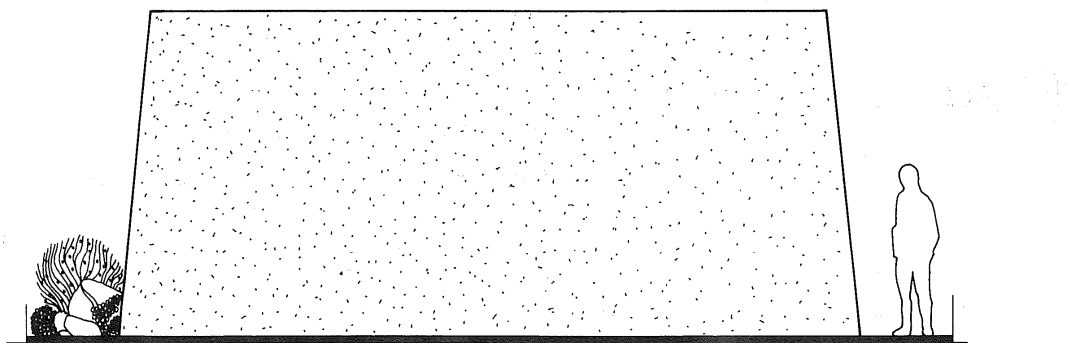
PERSPECTIVE



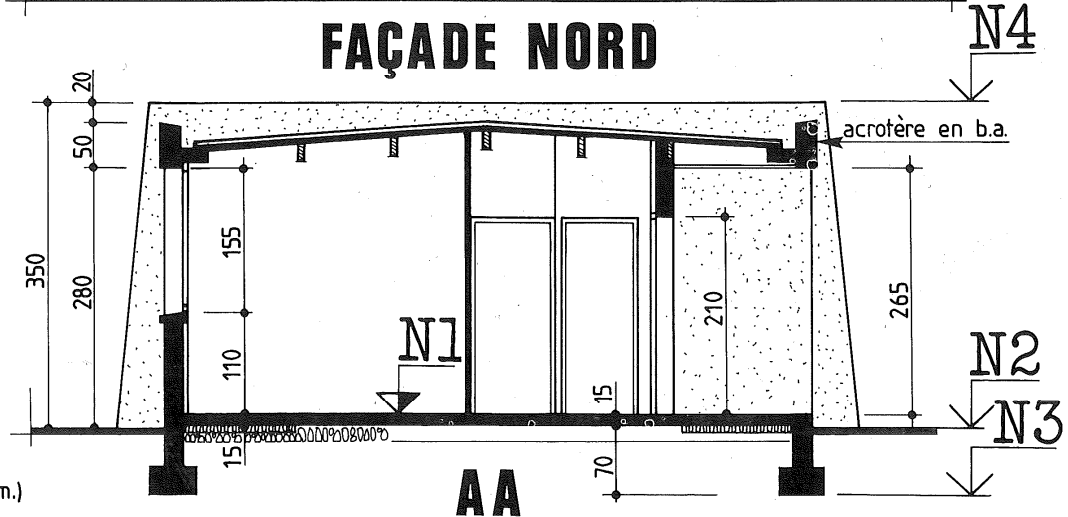
FAÇADE X



FAÇADE Y



FAÇADE NORD



ECHELLE (cm.)
0 50 100

1 lecture de plan :

1.1 Nommer les éléments simples désignés par un chiffre sur la perspective.

PRINCIPE :

Observer tour à tour le plan et la perspective et situer sur le plan les éléments repérés sur la perspective.

EXEMPLE :

Le repère 1 sur la perspective désigne la porte d'entrée d'un local dont le nom est inscrit sur le plan (bureau 2).

1	PORTE D'ENTRÉE DU BUR. 2
2	
3	
4	
5	
6	

1.2 Retrouver les dimensions suivantes repérées par des lettres sur la perspective :

PRINCIPE :

Analogue à celui de la question précédente :
Situer sur le plan les dimensions a, b, c ... repérées sur la perspective.

a	_____	cm.
b	_____	cm.
c	_____	cm.
d	_____	cm.
e	_____	cm.

1.3 Préciser l'orientation des façades X et Y :

PRINCIPE :

La direction du Nord, précisée sur le plan, permet, par déduction, de trouver l'orientation des façades.

FAÇADE X : _____

FAÇADE Y : _____

1.4 Déterminer les cotes de niveau, repérées sur la coupe verticale AA :

RAPPEL :

Les cotes de niveau s'inscrivent à la fois sur les coupes verticales et les plans à l'aide de deux représentations différentes.

N 1 : _____

N 2 : _____

N 3 : _____

N 4 : _____

2

calculs de surfaces :

COMPLÉTER le tableau ci-après en inscrivant pour chaque pièce, la surface nécessaire de revêtement de sol (en m² avec deux décimales) sachant que :

* Deux variétés de revêtements sont prévues :

- Carrelage 5 x 5 en grès cérame pour le coin toilette et le WC,
- Dalles 30 x 30 en vinyl-amiante de couleur marron pour le dégagement et de couleur beige pour les autres pièces.

* Tous les revêtements sont posés après mise en place du doublage isolant et des cloisons de distribution. Les petites portions de dalles situées aux passages des portes ne sont pas à prendre en compte dans les calculs. Ces bandes d'une épaisseur de cloison seront confectionnées dans des chutes.

NOTA : Décomposer la surface du dégagement en deux surfaces rectangulaires.

PIECES ↓	CARRELAGE EN GRES CERAME	DALLES 30x30 (coloris marron)	DALLES 30x30 (coloris beige)
TOILETTES	1.35x1.00=1.35m ²	0	0
W.C.			
BUREAU 1			
BUREAU 2			
SECRETARIAT			
S.DE REUNION			
ARCHIVES			
DEGAGEMENT			
SURFACES TOTALES ↗	----- m ²	----- m ²	----- m ²