

EXERCICE 01

1

lecture de plan :

1.1 Retrouver les cotes suivantes inscrites sur la perspective :

PRINCIPE :

Localiser sur le plan les dimensions a, b, c...repérées sur la perspective.

a _____ cm.

b _____ cm.

c _____ cm.

d _____ cm.

1.2 Préciser l'orientation des façades représentées :

PRINCIPE :

La direction du Nord, précisée sur le plan, permet, par déduction, de trouver l'orientation des trois façades.

FAÇADE 1 : _____

FAÇADE 2 : _____

FAÇADE 3 : _____

1.3 Déterminer les cotes de niveau suivantes, repérées sur la coupe verticale AA :

RAPPEL :

Les cotes de niveau s'inscrivent à la fois sur les coupes verticales et les plans à l'aide de deux représentations différentes.

N1 _____

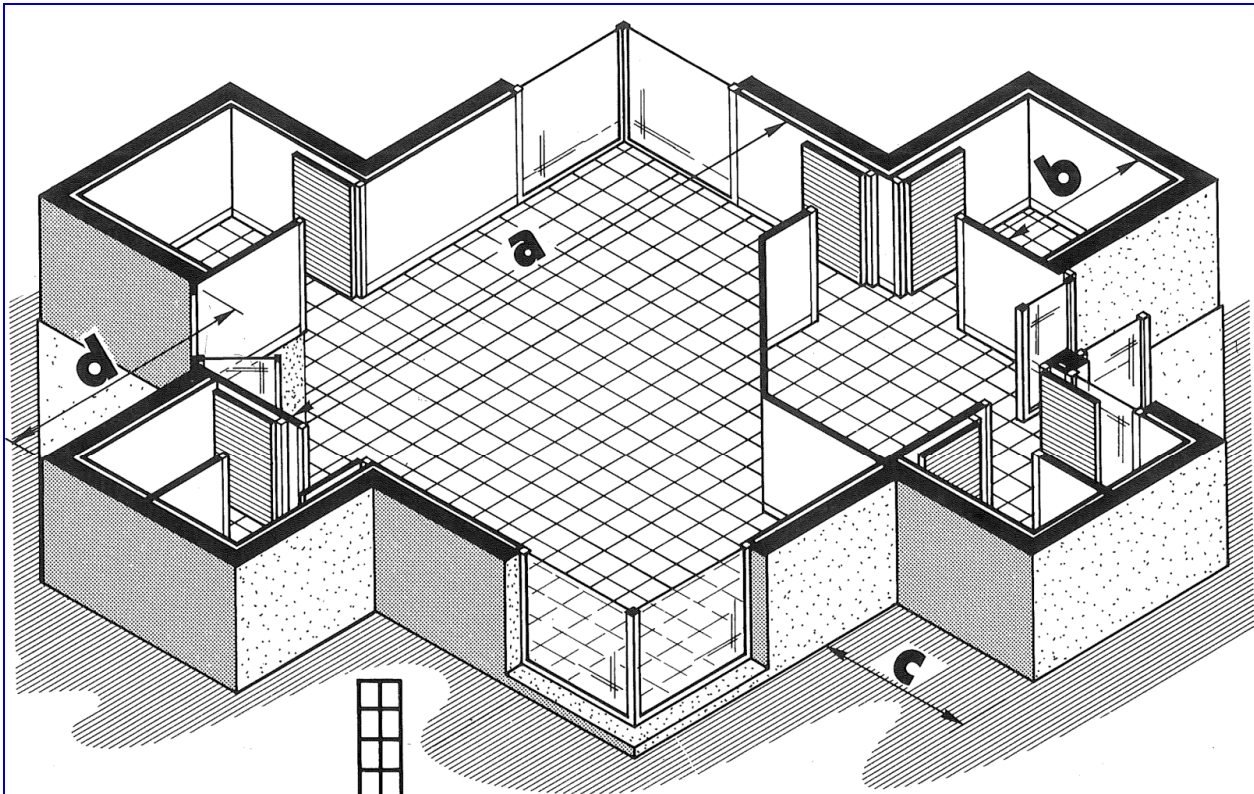
N2 _____

N3 _____

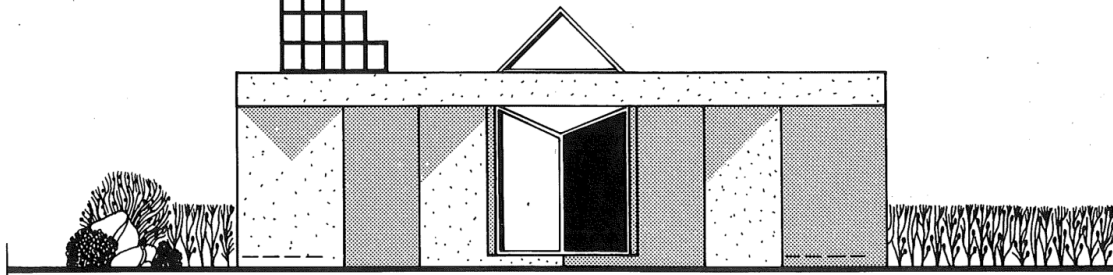
1.4 Une façade ne figure pas dans le dossier d'architecture. Laquelle ? _____

Cette façade ressemble à une autre :

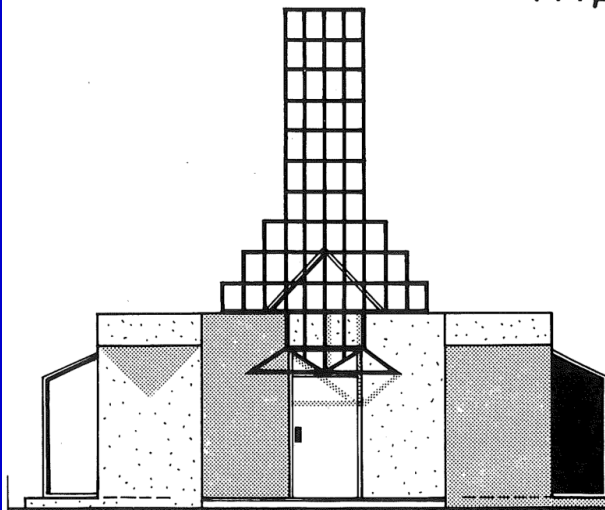
Quelle propriété géométrique lie ces deux façades ?



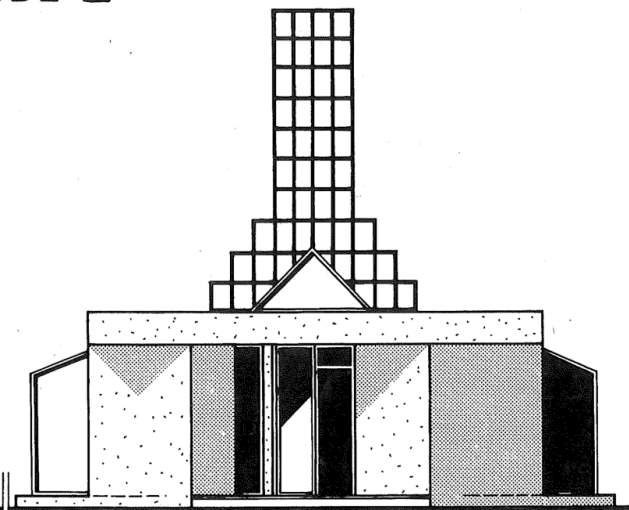
PERSPECTIVE



FAÇADE 1



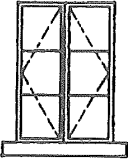


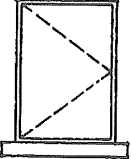
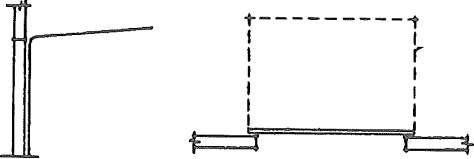




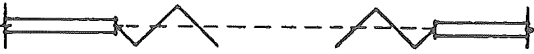
FAÇADE 2



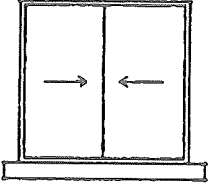

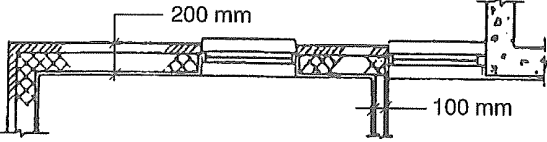
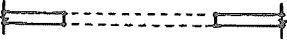


FAÇADE 3

EXERCICE 02

- Identifiez les symboles suivants :

Symbole	Identification
	a)
	b)
	c)
	d)
	e)
	f)
	g)
	h)
	i)
	j)

SUITE

Symbole	Identification
	k)
	l)
	m)
	n)
	o)
	p)

- Dessinez à Main levée les symbols représentant chacune des descriptions suivantes:

IDENTIFICATION	SYMBOLE
Fenêtre avec charnière à gauche	
Fenêtre avec appui arasé	
Porte coulissante à deux vantaux	
Portes pliantes simple guidées par un rail	
Fenêtre à guilotine	
Détecteur de fumée	
Prise de courant double	